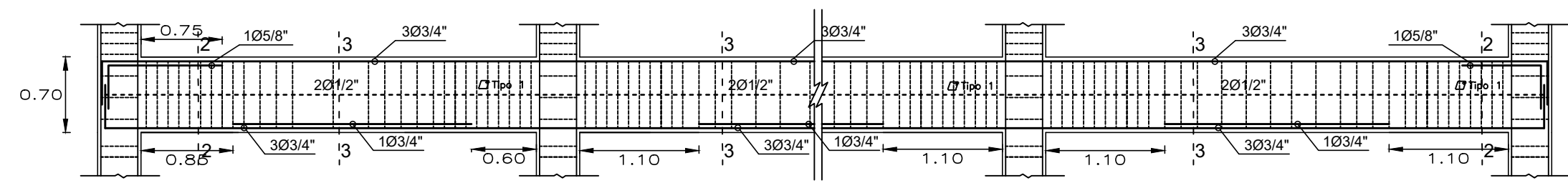
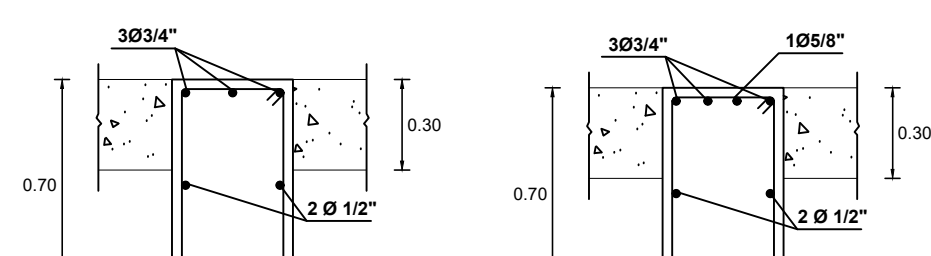


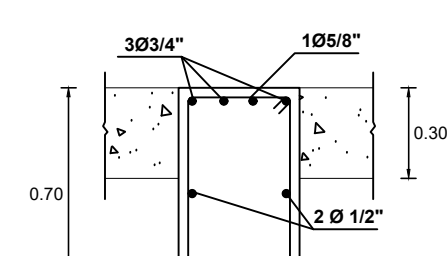
**V-A02**  
(Esc: 1/50)



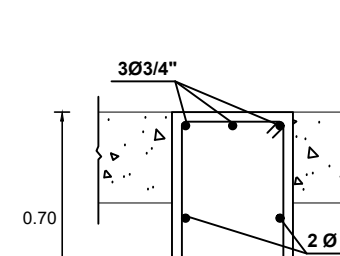
**V-A01**  
(Esc: 1/50)



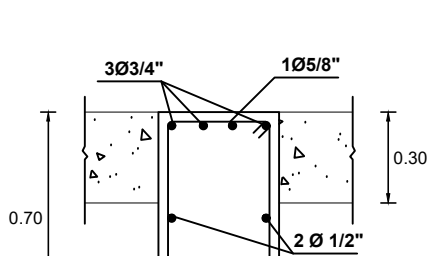
**SECCION 1-1**  
(40 x 70)  
ESC.: 1/25



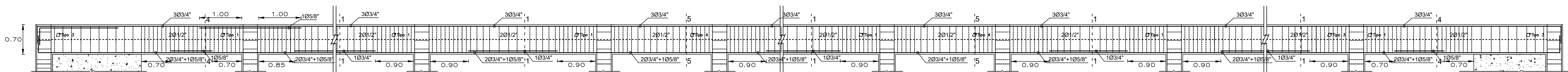
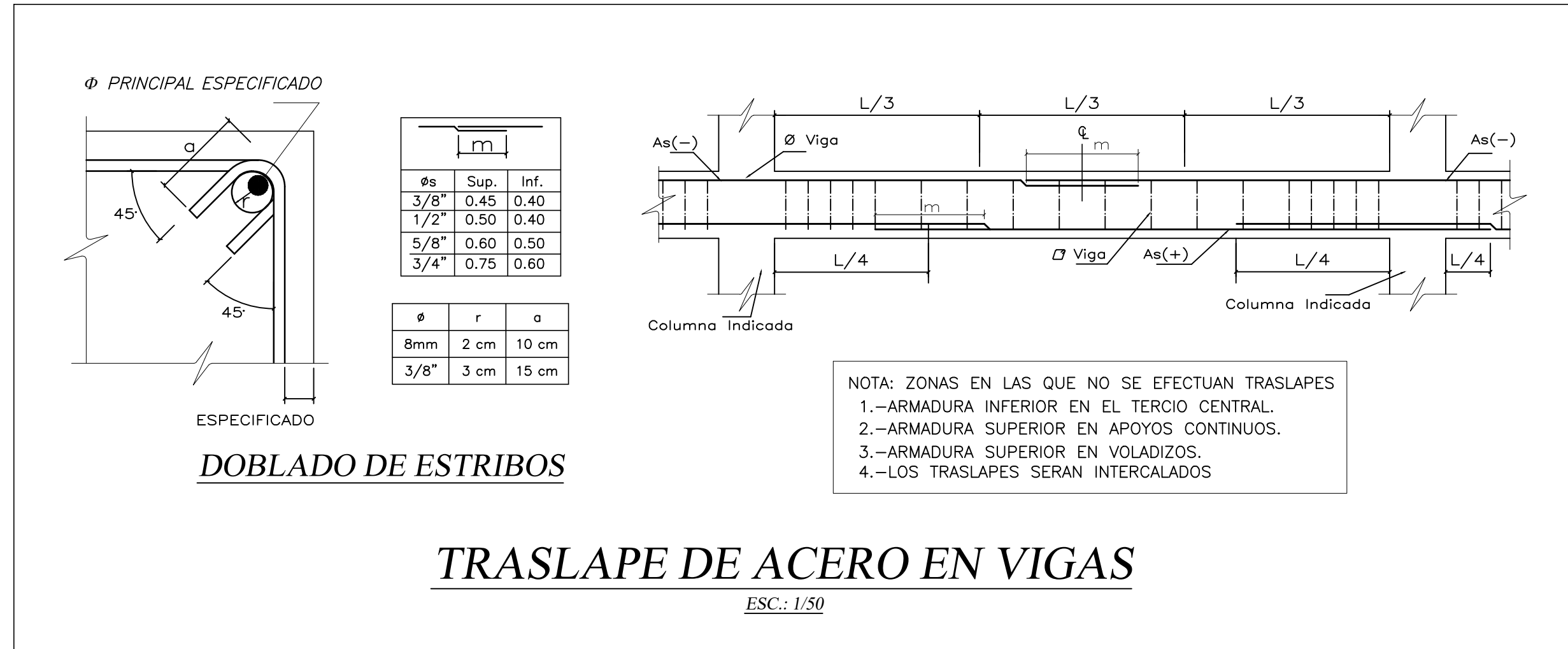
**SECCION 2-2**  
(40 x 70)  
ESC.: 1/25



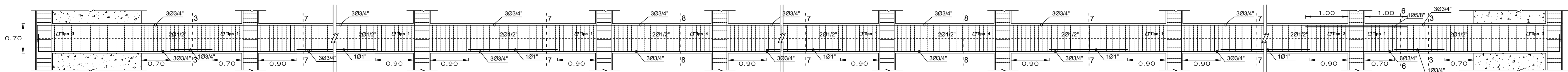
**SECCION 3-3**  
(40 x 70)  
ESC.: 1/25



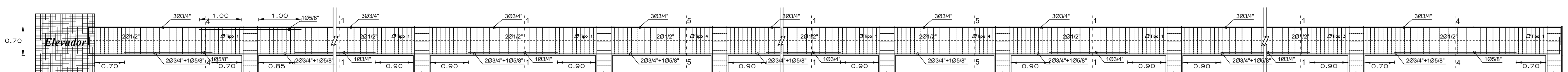
**SECCION 4-4**  
(40 x 70)  
ESC.: 1/25



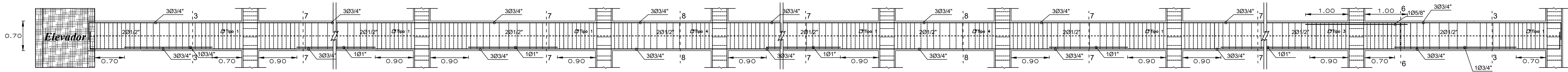
**V-B02**  
(Esc: 1/50)



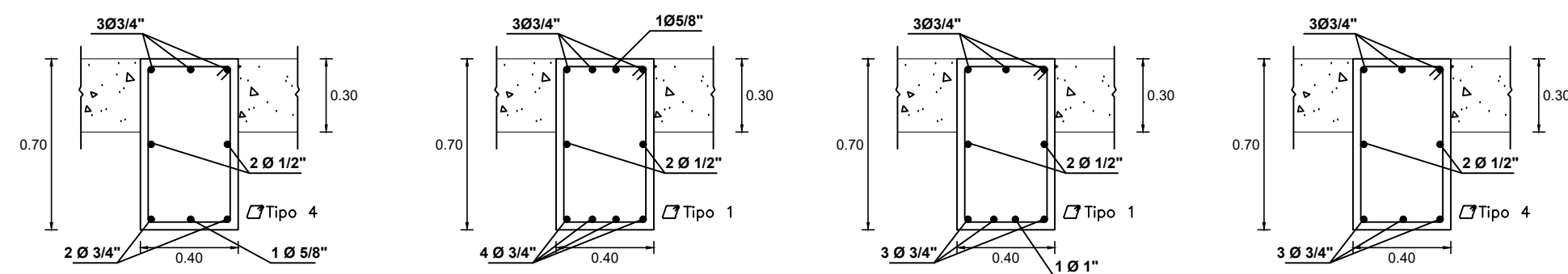
**V-B01**  
(Esc: 1/50)



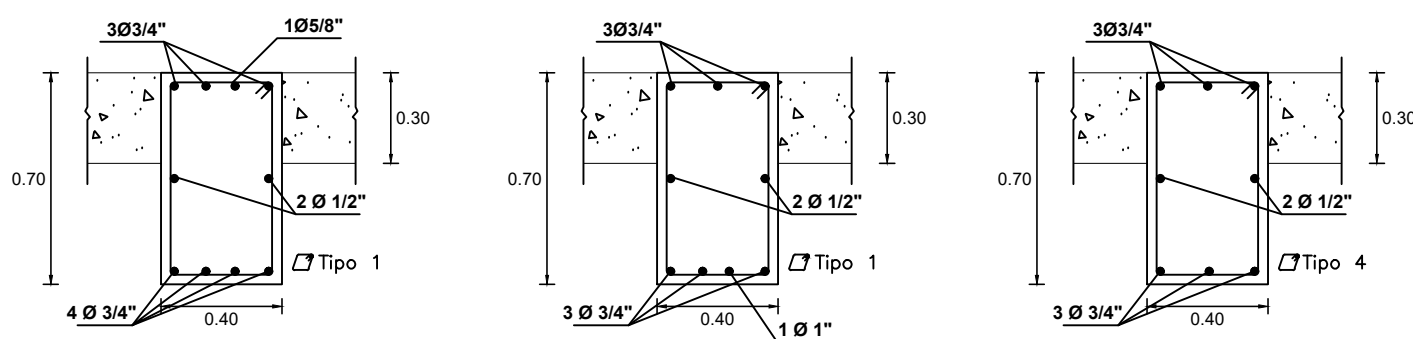
**V-C02**  
(Esc: 1/50)



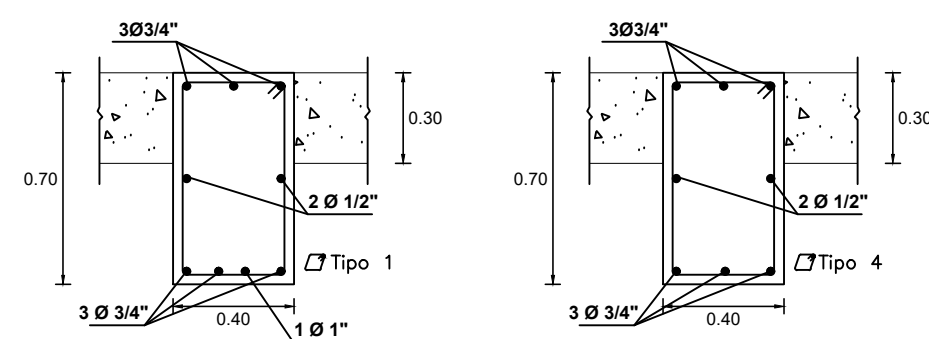
**V-C01**  
(Esc: 1/50)



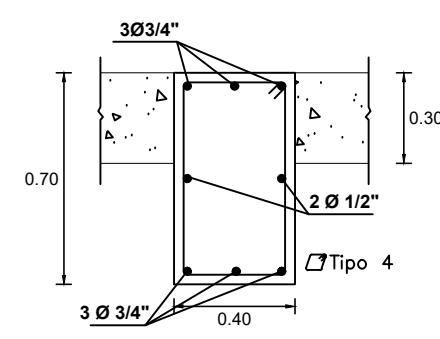
**SECCION 5-5**  
(40 x 70)  
ESC.: 1/25



**SECCION 6-6**  
(40 x 70)  
ESC.: 1/25



**SECCION 7-7**  
(40 x 70)  
ESC.: 1/25



**SECCION 8-8**  
(40 x 70)  
ESC.: 1/25

CUADRO DE ESTRIBOS		
TIPO	Ø	ESPACIAMIENTO
1	3/8"	1@.05, 9@.10, 4@.15 rto.@.225 c/ext
2	3/8"	1@.05, 8@.10, 4@.15 rto.@.20 c/ext
3	3/8"	1@.05, rto.@.20 c/ext
4	3/8"	1@.05.4@.10, rto.@.15 c/ext



**UNIVERSIDAD CATÓLICA  
SANTO TORIBIO DE MOGROVEJO**  
FACULTAD DE INGENIERIA  
ESCUELA PROFESIONAL DE INGENIERIA CIVIL AMBIENTAL

PROYECTO: **ANÁLISIS Y DISEÑO ESTRUCTURAL DEL NUEVO MERCADO DE ABASTOS DEL DISTRITO DE POMALCA, UTILIZANDO ESTRUCTURAS ESPECIALES**

JURADO: ING. CARRANZA CIEZA, Segundo Guillermo  
ING. PEDRAZA FRANCO, Justo David  
ING. LARREA WONG, Eduardo Antonio

TESISTA: EXEBIO TABOADA, Raymundo Alejandro

DIBUJO: FECHA: V° B° ESCALA: Indicada

PLAN: DETALLE DE ACERO DE VIGAS

NO. DE LÁMINA: **E-22**