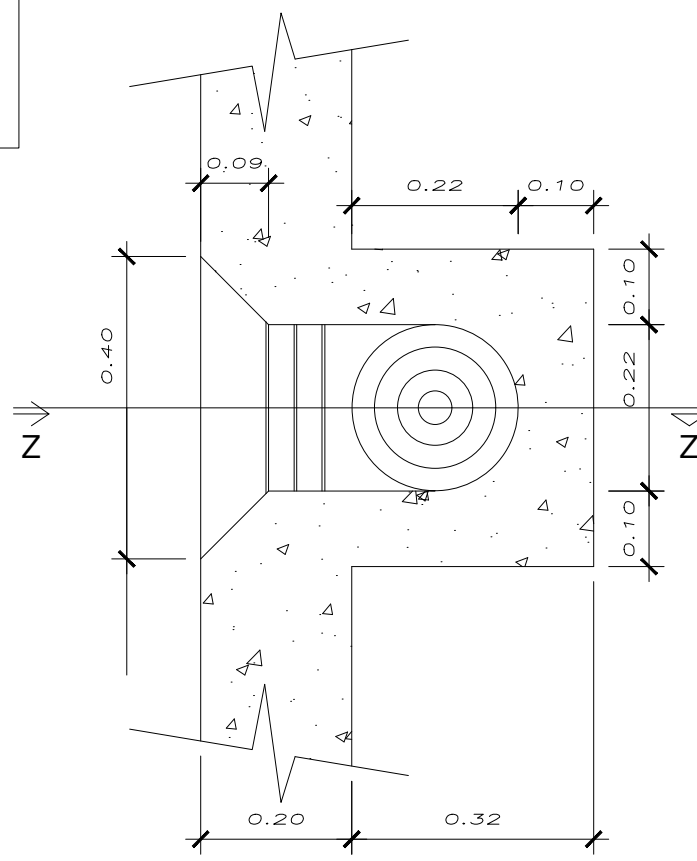


ESPECIFICACIONES TECNICAS

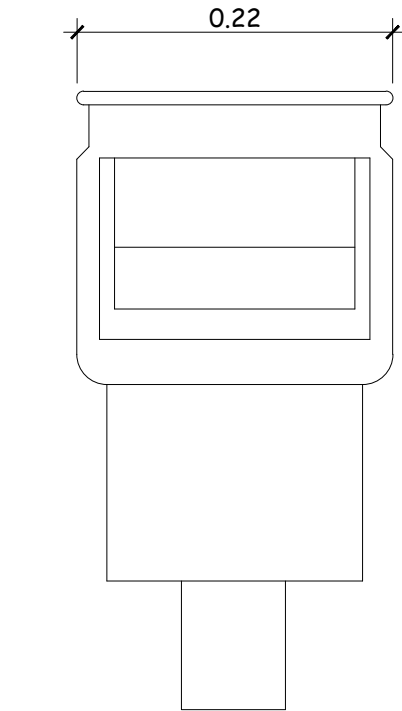
- TODAS LAS TUBERIAS Y ACCESORIOS A UTILIZARSE EN LAS REDES DE AGUA FRIA SERAN DE BUENA CALIDAD DE ACUERDO CON LAS NORMAS TECNICAS DE "TINTEC" Y CON LAS NORMAS ESTIPULADAS EN EL REGLAMENTO NACIONAL DE EDIFICACIONES.
- LAS TUBERIAS DE AGUA FRIA Y ACCESORIOS SERAN DE PVC C10 ROSCADO.
- LAS TUBERIAS QUE CRUZAN COLUMNAS SE REALIZARAN A TRAVES DE UN MANGUITO DE P.O. GDO. DE 1\".
- SOLDADURA LIQUIDA DE SECADO RAPIDO EN FUNCION AL DIAMETRO DE LA TUBERIA A SOLDAR, PREFERIBLE DE LA MARCA DE LA TUBERIA.
- LAS VALVULAS DE COMPUERTA SERAN DE BRONCE, PARA SOPORTAR UNA PRESION DE 153 LB/IN². SE INSTALARAN ENTRE 2 UNIONES UNIVERSALES.
- LOS PUNTOS TERMINARAN A RAS DEL MURO CON EL ULTIMO ACCESORIO DE FIERRO GALVANIZADO.
- LAS TUBERIAS EXPUESTAS SERAN DE FIERRO GALVANIZADO.
- ANTES DE CUBRIR LAS TUBERIAS DE AGUA SE DEBERA REALIZAR LA SIGUIENTE PRUEBA: MEDIANTE BOMBA DE MANO DEBERAN SOPORTAR UNA PRESION DE 100 Lb / pulg.² DURANTE 30 MINUTOS SIN PERMITIR ESCAPES.
- TUBERIA Y ACCESORIOS SIN ESTABILIZANTES DE PLOMO.

LEYENDA

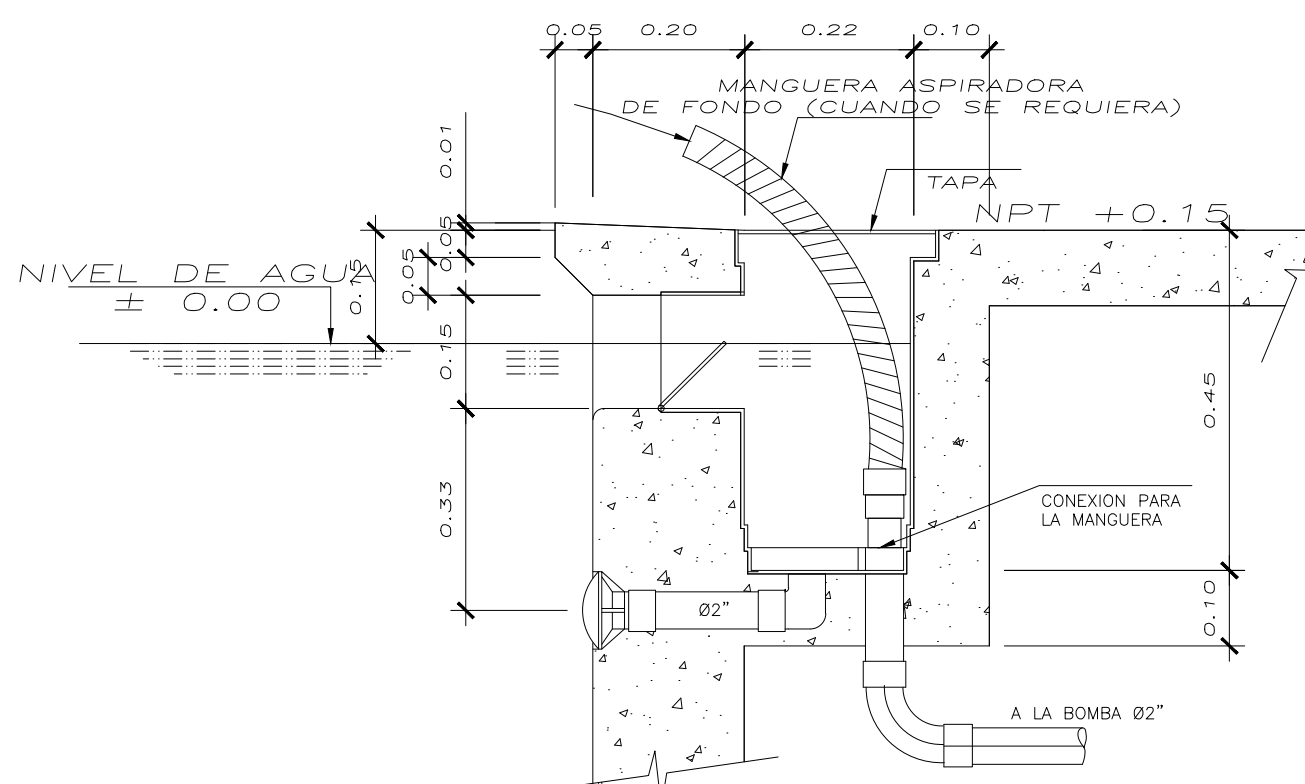
DESCRIPCION	SIMBOLO
MEIDOR DE AGUA	
TUBERIA DE AGUA FRIA	
CRUCE DE TUBERIAS SIN CONEXION	
CODO DE 90°	
CODO DE 90° SUBE	
CODO DE 90° BAJA	
TEE	
TEE CON SUBIDA	
TEE CON BAJADA	
UNION UNIVERSAL	
REDUCCION	
VALVULA DE COMPUERTA	
VALVULA DE RETENCION (CHECK)	
VALVULA DE FLUJADOR	
GRIFO DE RIEGO	



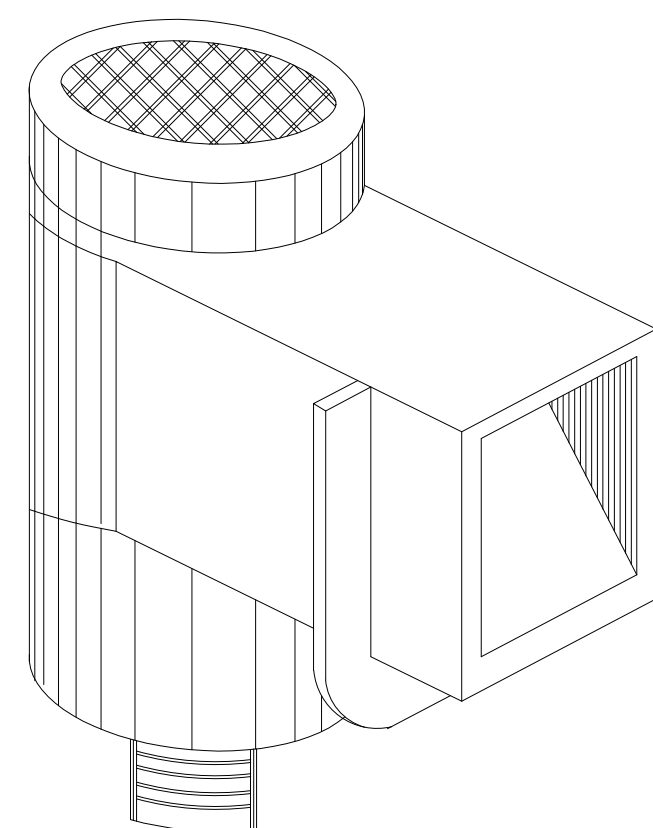
Detalle de desnador.
SC: 1/10.



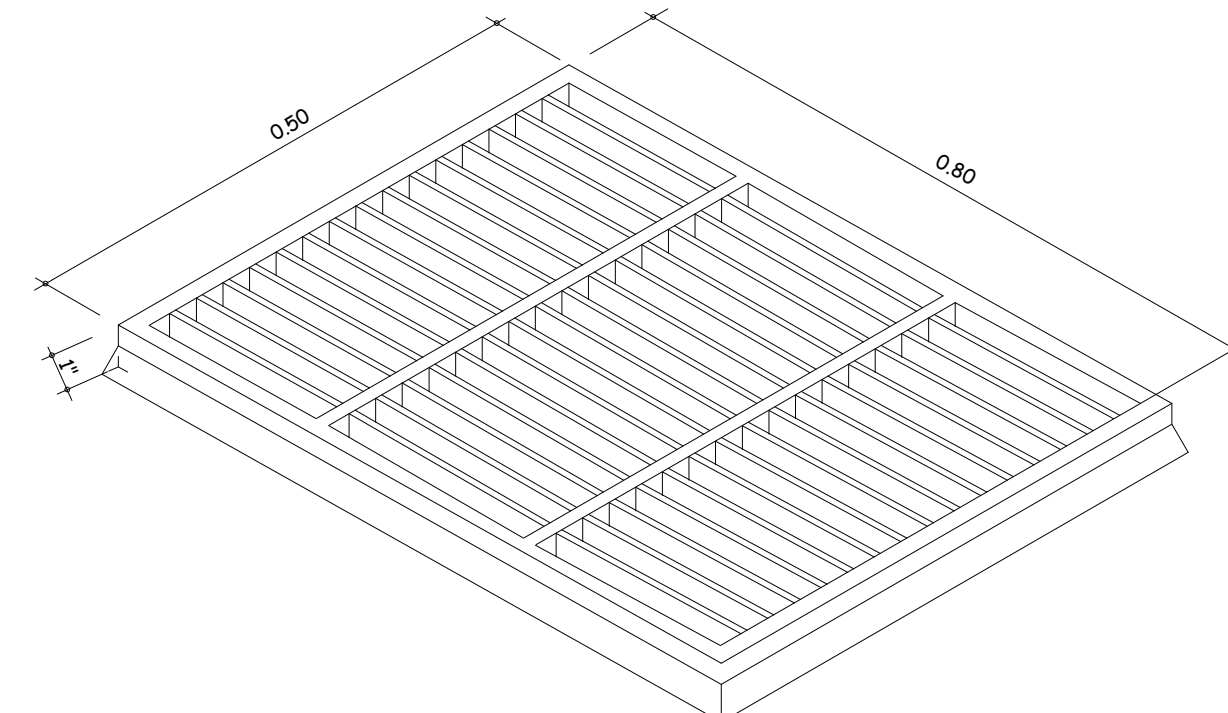
Elevación frontal de
desnador.



Corte lateral
desnador 1-1.



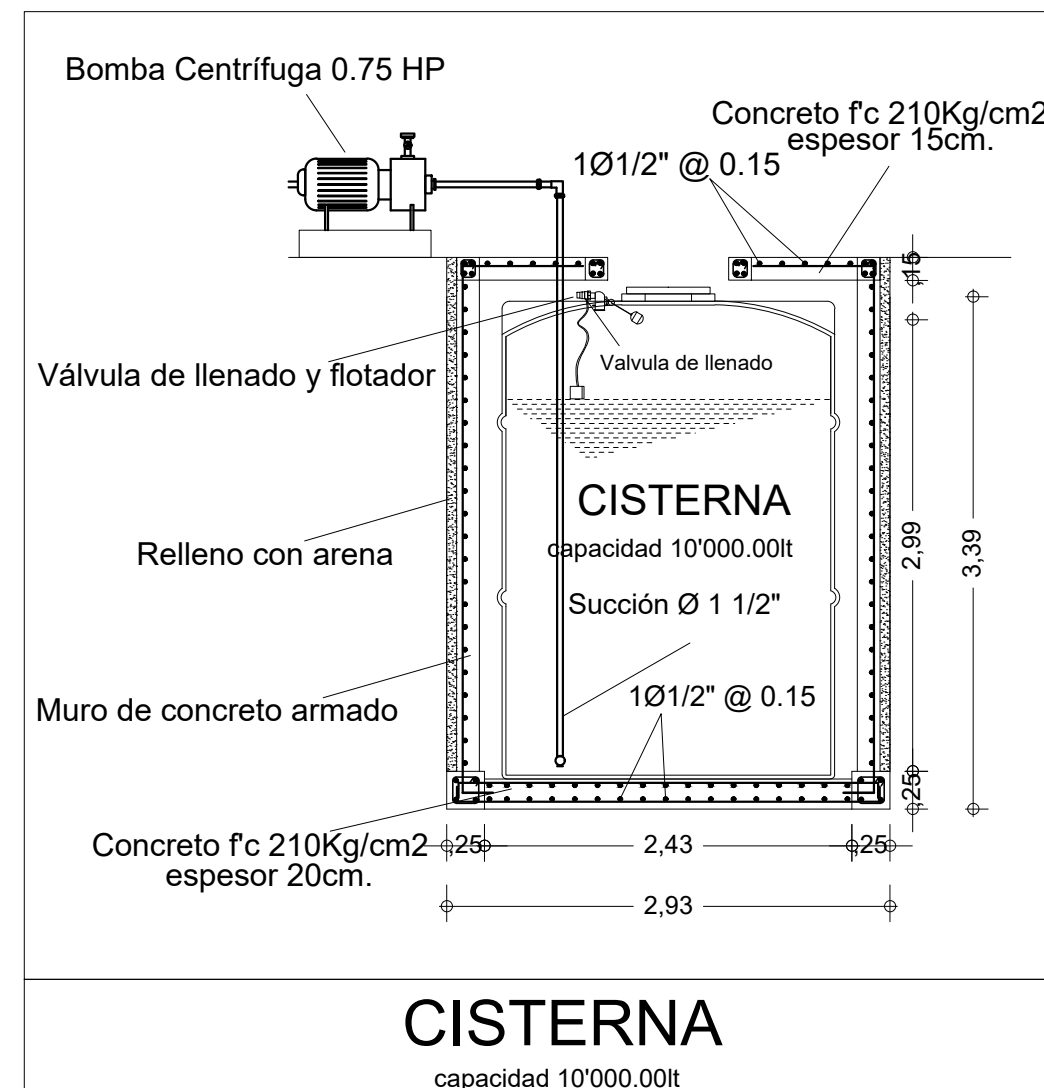
Detalle desnador.



Detalle de rejilla de
ducto de ventilacion.

PISCINA, Distribución general -
instalación de agua.

SC: 1/50.



CISTERNA
capacidad 10000.00L



FACULTAD DE INGENIERIA, ESCUELA PROFESIONAL DE INGENIERIA CIVIL AMBIENTAL

TESIS: "ANÁLISIS Y DISEÑO INTEGRAL DE LA INFRAESTRUCTURA DEL PROYECTO DE PARQUE ZONAL PARA EL DISTRITO DE JOSÉ LEONARDO ORTÍZ"

TESISTAS: URIARTE CÁVALA, VÍCTOR GERMAN; BALAREZO SAAVEDRA, LUIS ALONSO.

ASESOR: ING. SERRANO ZELADA, OVIDIO.

EDIFICIO: PISCINA.
Sistema para piscina, servicios higiénicos y vestidores.

LÁMINA:

PLANO: INSTALACIÓN SANITARIA.
Instalación de agua.

FECHA: OCTUBRE 2018.
ESCALA: 1/50.

IS-01