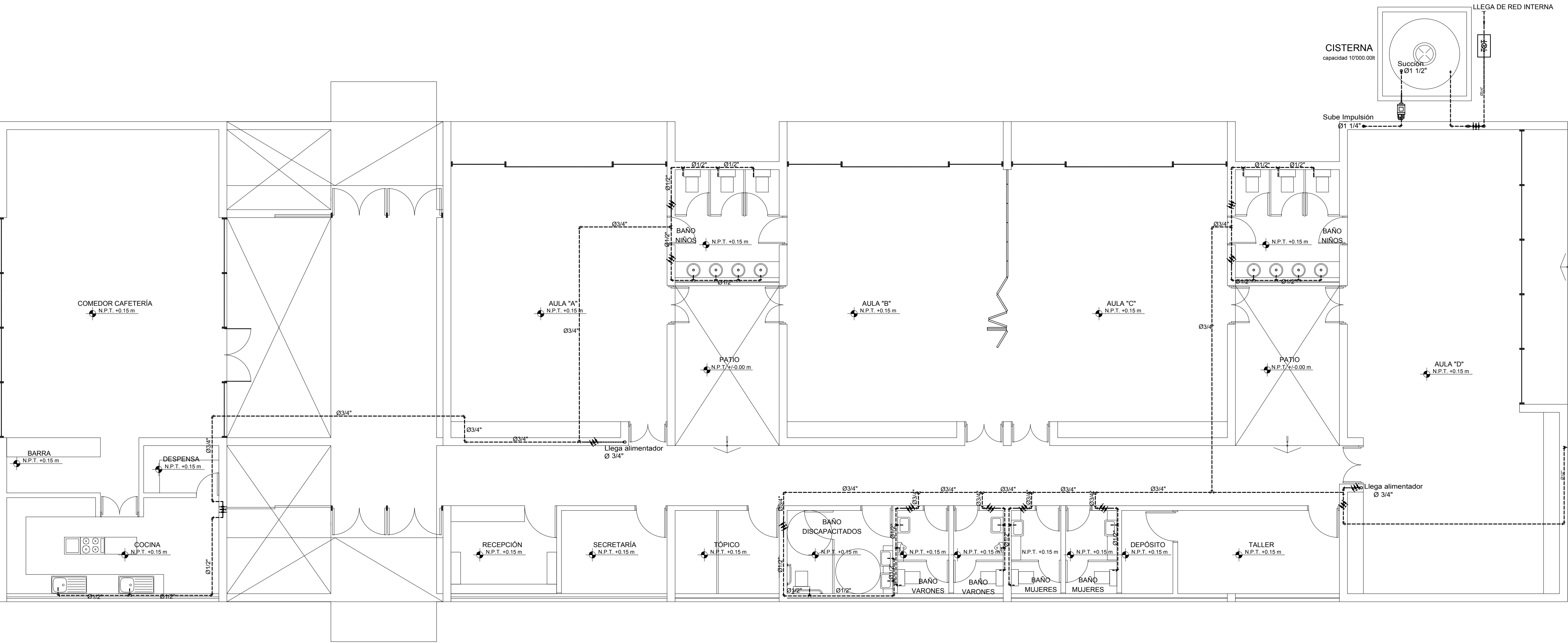


PLANTA Techo, Distribución general
Instalación de agua.
SC: 1/75.



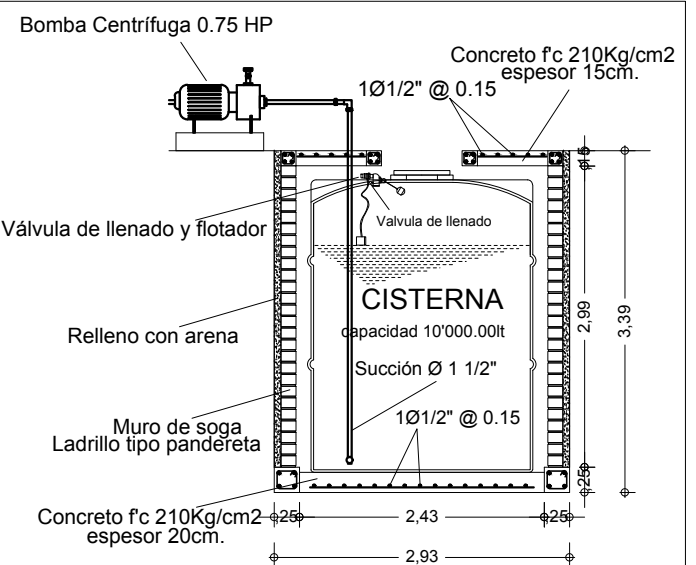
PLANTA 1er nivel, Distribución general
Instalación de agua.
SC: 1/75.

ESPECIFICACIONES TECNICAS

- TODOS LAS TUBERIAS Y ACCESORIOS A UTILIZARSE EN LAS REDES DE AGUA FRIA, SERAN DE BUENA CALIDAD DE ACUERDO CON LAS NORMAS TECNICAS DE TINTEC Y CON LAS NORMAS ESTIPULADAS EN EL REGLAMENTO NACIONAL DE EDIFICACIONES.
- LAS TUBERIAS DE AGUA FRIA Y ACCESORIOS SERAN DE PVC C10 ROSCADO
- LAS TUBERIAS QUE CRUZAN COLUMNAS SE REALIZARAN A TRAVES DE UN MANGUITO DE FO. GDO. DE 1"
- SOLDADURA LIQUIDA DE SECAO RAPIDO EN FUNCION AL DIAMETRO DE LA TUBERIA A SOLDAR. PREFERIBLE DE LA MARCA DE LA TUBERIA
- LAS VALVULAS DE COMPUERTA SERAN DE BRONCE, PARA SOPORTAR UNA PRESION DE 125 LBS/PLG2. SE INSTALARAN ENTRE 2 UNIONES UNIVERSALES.
- LOS PUNTOS TERMINARAN A RAS DEL MURO CON EL ÚLTIMO ACCESORIO DE FIERRO GALVANIZADO.
- LAS TUBERIAS EXPUESTAS SERAN DE FIERRO GALVANIZADO.
- ANTES DE CUBRIR LAS TUBERIAS DE AGUA SE DEBERA REALIZAR LA SIGUIENTE PRUEBA :
MEDIANTE BOMBA DE MANO DEBERAN SOPORTAR UNA PRESION DE 100 Lb. / pulg.
DURANTE 30 MINUTOS SIN PERMITIR ESCAPES.
- TUBERIA Y ACCESORIOS SIN ESTABILIZANTES DE PLOMO

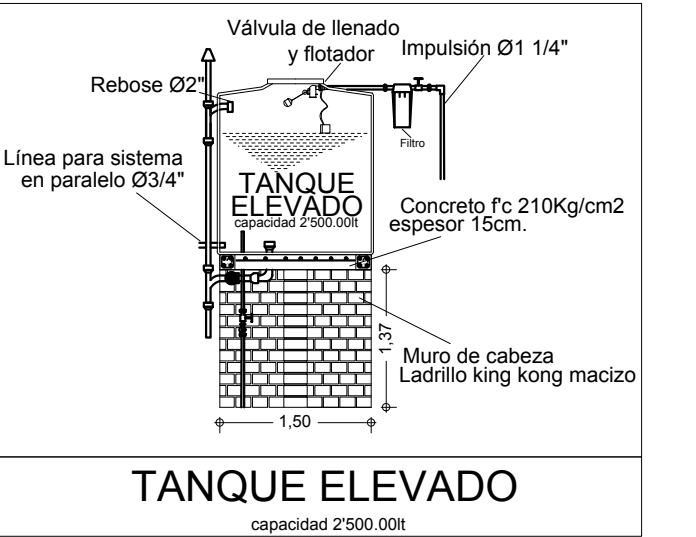
LEYENDA

DESCRIPCION	SIMBOLO
MEDIDOR DE AGUA	
TUBERIA DE AGUA FRIA	
CRUCE DE TUBERIAS SIN CONEXION	
CODO DE 90°	
CODO DE 90° SUBE	
CODO DE 90° BAJA	
TEE	
TEE CON SUBIDA	
TEE CON BAJADA	
UNION UNIVERSAL	
REDUCCION	
VALVULA DE COMPUERTA	
VALVULA DE RETENCION (CHECK)	
VALVULA DE FLOTADOR	
GRIFO DE RIEGO	

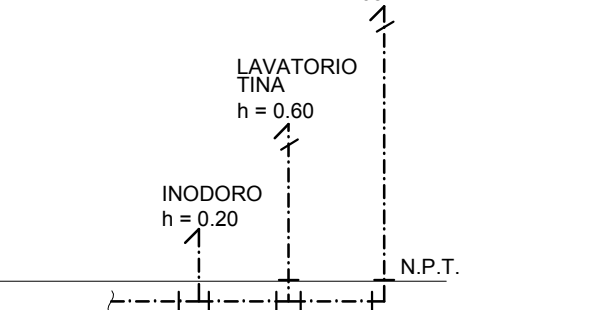


CISTERNA

capacidad 10'000.00lt



ALTURAS DE SALIDAS (A.F.)



PARA APARATOS SANITARIOS



UNIVERSIDAD CATÓLICA
SANTO TORIBIO DE MOGROVEJO

FACULTAD DE INGENIERIA, ESCUELA PROFESIONAL DE INGENIERIA CIVIL AMBIENTAL

TESIS: "ANÁLISIS Y DISEÑO INTEGRAL DE LA INFRAESTRUCTURA DEL PROYECTO DE PARQUE ZONAL PARA EL DISTRITO DE JOSÉ LEONARDO ORTIZ"

TESISTAS: URIARTE DÁVILA, VÍCTOR GERMÁN,
BALAREZO SAAVEDRA, LUIS ALONSO.

ASESOR: ING. SERRANO ZELADA, OVIDIO.

EDIFICIO: LUDOTECA.

LÁMINA:

PLANO: INSTALACIONES SANITARIAS.
Agua

FECHA: ABRIL 2018.
ESCALA: 1/75.

IS-01