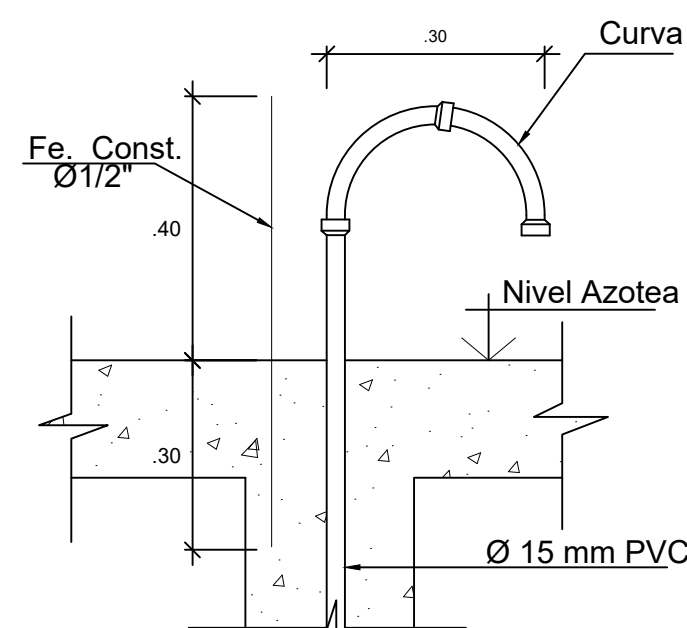
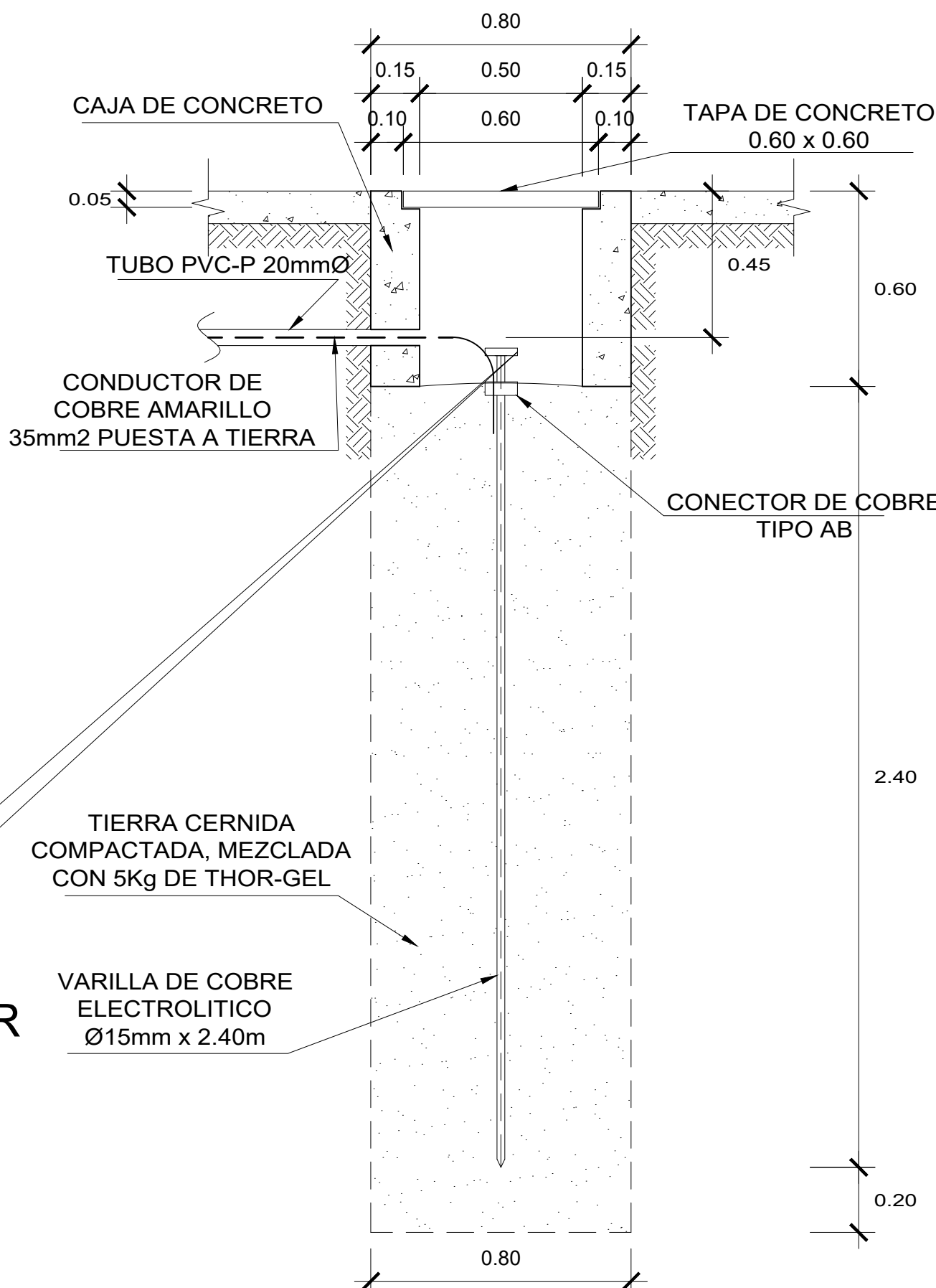


INSTALACIÓN ELÉCTRICA, Tomacorrientes.
SC: 1/75.



DET. DE ACOMETIDA AEREA



DETALLE DE CONECTOR
S/E

DETALLE DE POZO A TIERRA.
SC: 1/25.

LEYENDA			
SÍMBOLO	DESCRIPCION	ALTURA (m) (Borde inferior)	TIPO DE CAJA (mm)
	SALIDA PARA ALUMBRADO EMPOTRADO EN EL TECHO	Techo	OCT-100x40
	SALIDA PARA ALUMBRADO EN LA PARED (BRAQUETE)	2.00	OCT-100x40
	SALIDA PARA ALUMBRADO DE EMERGENCIA CON BATERÍA EMPOTRADO EN TECHO	Techo	RECT. 100x55x50mm
	LUMINARIA DE EMERGENCIA EN LA PARED (BRAQUETE)	2.00	
	INTERRUPTOR UNIPOLAR SIMPLE (10A - 220V)	1.20	RECT. 100x55x50mm
	INTERRUPTOR UNIPOLAR DOBLE (10A - 220V)	1.20	RECT. 100x55x50mm
	INTERRUPTOR UNIPOLAR TRIPLE (10A - 220V)	1.20	RECT. 100x55x50mm
	INTERRUPTOR DE COMUTACION DE 3 VIAS	1.20	RECT. 100x55x50mm
	TOMACORRIENTE BIPOLAR DOBLE (15A - 220V)	0.30	RECT. 100x55x50mm
	TOMACORRIENTE BIPOLAR DOBLE CON TOMA A TIERRA (15A - 220V)	0.30 / 1.10	RECT. 100x55x50mm
	TOMACORRIENTE PISO BIPOLAR DOBLE A PRUEBA DE AGUA (15A - 220V)	0.30	RECT. 100x55x50mm
	SALIDA PARA DETECCIÓN DE HUMO TEMPERATURA EN TECHO	Techo	OCT-100x40
	SIRENA, ALARMA	2.00	
	CAJA DE PASE O EMPALME EN TECHO O PARED	2.20 / TECHO	OCT-100x40
	SALIDA PARA ANTENA O TELEVISION POR CABLE	0.30	CUADRADA 100x55x50mm
	CAJA DE PASO DE INTERCONEXIÓN DE TELEFONO EXTERNO TIPO "C" 600 x 350 x 75 mm	0.40	ESPECIAL
	CAJA DE PASO DE INTERCONEXIÓN PARA SISTEMA DE TELEFONO INTERNO (INTERCOMUNICADOR)	0.40	ESPECIAL
	CAJA DE PASO DE INTERCONEXIÓN DE TV-CABLE EXTERNO TIPO "C" 600 x 350 x 75 mm	0.40	ESPECIAL
	CAJA DE PASO CUADRADA DE 100x40mm SALVO INDICACION	0.30	CUAD-100x40
	TABLERO DE DISTRIBUCION ELECTRICA	1.80 Borde Sup	ESPECIAL
	SUB-TABLERO DE DISTRIBUCION ELECTRICA	1.80 Borde Sup	ESPECIAL
	INTERRUPTOR AUTOMATICO TERMOMAGNETICO	DENTRO DEL TABLERO	
	MEDIDOR kWh		
	POZO DE TOMA A TIERRA		
	CONDUNTOR A TIERRA		
	ALIMENTADOR O CIRCUITO EN TUBERIA EMPOTRADO EN TECHO O PARED - SEGUN INDICACION		
	ALIMENTADOR O CIRCUITO EN TUBERIA EMPOTRADO EN EL PISO - SEGUN INDICACION		
	ALIMENTADOR O CIRCUITO EN TUBERIA EMPOTRADO EN TECHO PARA ALUMBRADO DE EMERGENCIA - SEGUN INDICACION		
	ALIMENTADOR O CIRCUITO EN TUBERIA EMPOTRADO EN TECHO PARA ALARMA CONTRA INCENDIO - SEGUN INDICACION		
	ALIMENTADOR O CIRCUITO DE TV Y TELEFONIA		

- ### Especificaciones Técnicas
- El tablero general será para empotrar con marco y puerta con tirador.
 - Los interruptores del tablero general serán del tipo ticino termomagnético 3x100 A, 127/230-400 V~, curva "C" o similar.
 - Los conductores serán de alambre unipolar de cobre electrolítico de 99.90 % de conductibilidad con aislamiento termoplástico tipo N2XOH con área de 25 mm².
 - Los conductores de calibre mínimo a emplearse serán de 2.5 mm², tipo NH80 salvo indicación contraria.
 - Las tuberías de cloruro de polivinilo del tipo pesado de 15 mm o mínimo, salvo indicación contraria.
 - Las cajas de peso, salidas de interruptores, serán de fierro galvanizado, clase liviano o pesado. Las orejas de la fijación de los accesorios estarán mecánicamente aseguradas a las cajas. No se aceptan orejas soldadas.
 - Los accesorios para la salida, tales como interruptores, tomacorrientes, pulsadores a los de la serie domino de Ticino, con placa de baquelita.
 - La altura de los reflectores será de 2.30 m.s.n.p.t., de una potencia de 200 watts halógeno y metálico.
 - Para los accesorios y detalles no especificados se tomarán los indicados por el Código Nacional de electricidad Tomo V.

DIAGRAMA UNIFILAR DEL TABLERO DE DISTRIBUCION N°1 (TD-1)

(DEL TIPO PARA EMPOTRAR 380/220V, 3Ø, 60Hz)

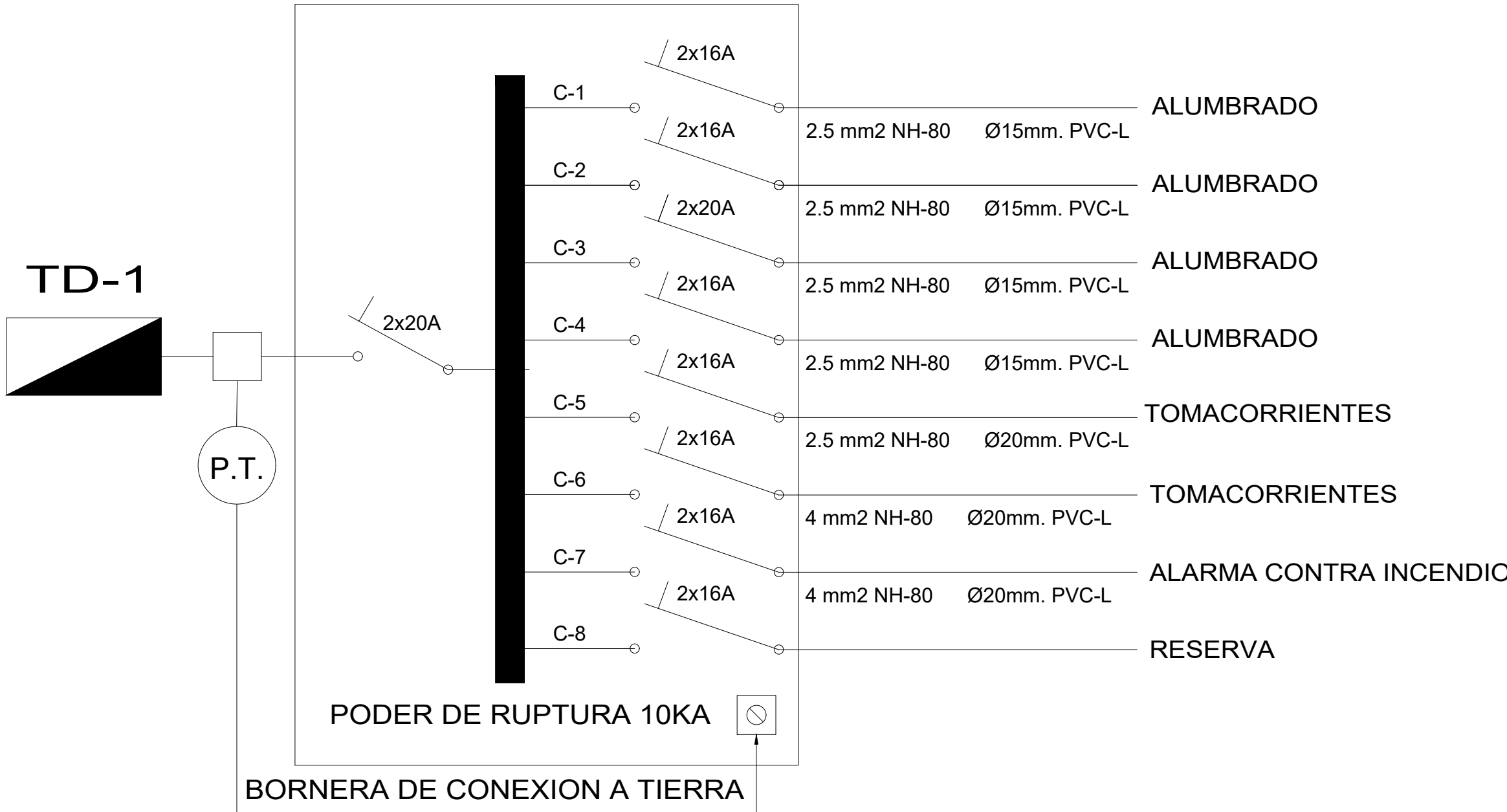
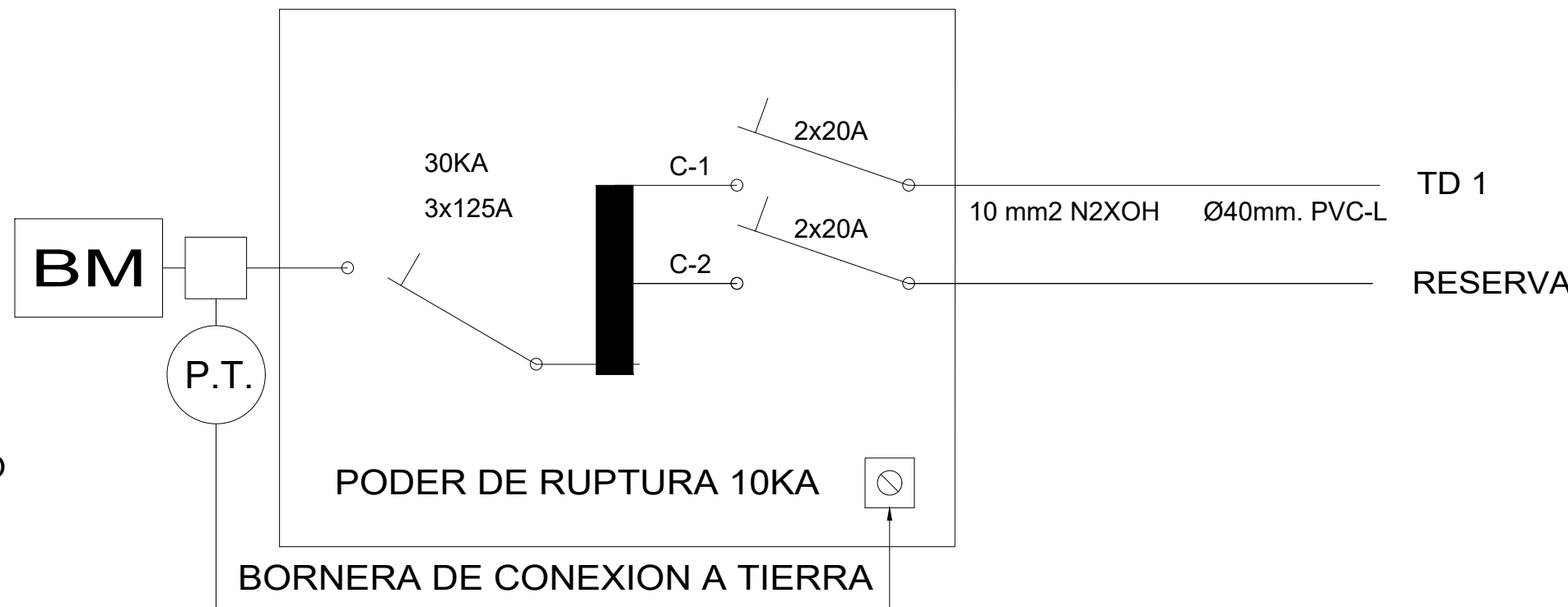


DIAGRAMA UNIFILAR DEL TABLERO GENERAL TG

(DEL TIPO PARA EMPOTRAR 380/220V, 3Ø, 60Hz)



 USAT Universidad Católica Buenos Aires			
FACULTAD DE INGENIERÍA, ESCUELA PROFESIONAL DE INGENIERÍA CIVIL AMBIENTAL			
TESIS:		"ANÁLISIS Y DISEÑO INTEGRAL DE LA INFRAESTRUCTURA DEL PROYECTO DE PARQUE ZONAL PARA EL DISTRITO DE JOSÉ LEONARDO ORTIZ"	
TESISTAS:		URIARTE DÁVILA, VÍCTOR GERMAN, BALAREZO SAAVEDRA, LUIS ALONSO.	ASESOR: ING. SERRANO ZELADA, OVIDIO.
EDIFICIO: PISCINA.		LÁMINA:	
PLANO: INSTALACIONES ELÉCTRICAS. Tomacorrientes.		FECHA: OCTUBRE 2018.	IE-02
		ESCALA: 1/75.	