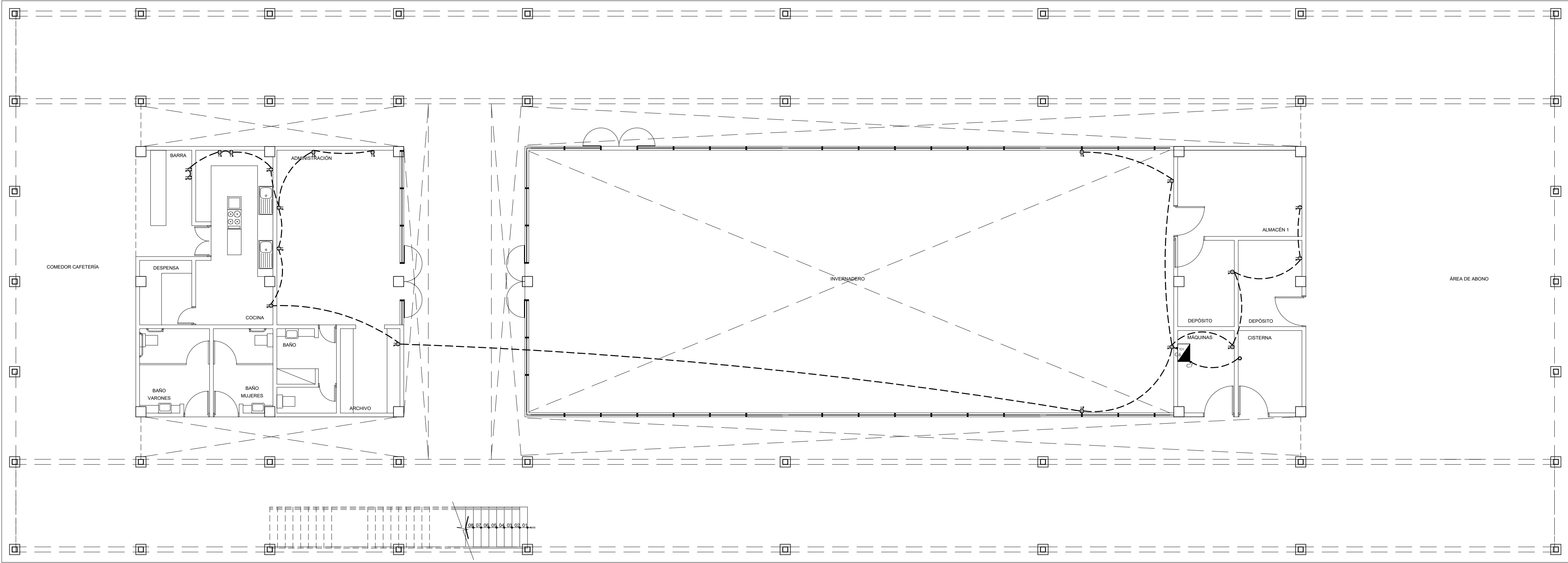


INSTALACIÓN ELÉCTRICA, Alumbrado y alimentador.
SC: 1/75.



INSTALACIÓN ELÉCTRICA, Tomacorrientes y alimentador.
SC: 1/75.

CARGA	(m ²) AREA	(w/m ²) C.U	(w) P.I	F.D	(KW) M.D
Alumbrado y Tomacorriente (AT)					
Carga Basica Area adm	90.0	27.8	2500.0	1	2.50
Carga Basica almacenes	90.0	27.8	2500.0	1	2.50
Carga Basica Cafetría	90.0	27.8	2500.0	1	2.50
Carga Basica Corredores	90.0	27.8	2500.0	1	2.50
Carga adicional Area adm	25.0	11.1	1000.0	1	1.00
Carga adicional almacenes	325.0	11.1	3611.1	1	3.61
Carga adicional Cafetría	375.0	11.1	4166.6	1	4.17
Carga adicional Corredores	450.0	11.1	5000.0	1	5.00
Cargas Adicionales menores Area adm			2500.0	1	2.50
Cargas Adicionales menores almacenes			2500.0	1	2.50
Cargas Adicionales menores Cafetría			5000.0	1	5.00
Cargas Adicionales menores corredores			2500.0	1	2.50
Cargas Adicionales menores TG			1500.0	1	1.50
			37777.6		37.78

LEYENDA			
SÍMBOLO	DESCRIPCIÓN	CAJA-DIMENS (mm)	INSTALACION (m, S/NFT)
	SALIDA DE DISTRIBUCIÓN ELÉCTRICA, TIPO BDT CN, EMPOTRADO (SALVO INDICACIONES) H=1.80mm, BORDE SUPERIOR		1.80 BORDE SUP.
	CÍRCULO ELÉCTRICO (SALVO INDICACIONES), 20mm PVC-P, EMPOTRADO EN PISO/PARED, 24mmx24mmx20mm (H=48), MINIMO, SALVO INDICACIONES PARA TOMACORRIENTES		
	CÍRCULO ELÉCTRICO (SALVO INDICACIONES), 20mm PVC-P, EMPOTRADO EN TECTO/PARED, 24mmx24mmx20mm (H=48), MINIMO, SALVO INDICACIONES PARA TOMACORRIENTES		
	CÍRCULO ELÉCTRICO (SALVO INDICACIONES), 20mm PVC-P, EMPOTRADO EN TECTO/PARED, 24mmx24mmx20mm (H=48), MINIMO, SALVO INDICACIONES PARA TOMACORRIENTES		
	SALIDA PARA TOMAC. CON LUTERA, EMPOTRADO EN MURO, NORMAL/ENERG.	RECTANGULAR 100x50x50	H=30 ALEJE
	LUMINARIA TIPO SPOT LIGHT DE 34W, PARA ADOJAR EN TECTO	CAJA OCTOGONAL	EN TECTO
	LUMINARIA TIPO SPOT LIGHT DE 34W, PARA EMPOTRAR EN DRYWALL	CAJA OCTOGONAL	EN TECTO
	INTERRUPTOR SIMPLE, DOBLE	RECTANGULAR 100x50x50	1.3m
	INTERRUPTOR DE COMBINACIÓN	RECTANGULAR 100x50x50	1.3m

DIAGRAMA UNIFILAR DEL TABLERO GENERAL TG

(DEL TIPO PARA EMPOTRAR 380/220V, 3Ø, 60Hz)

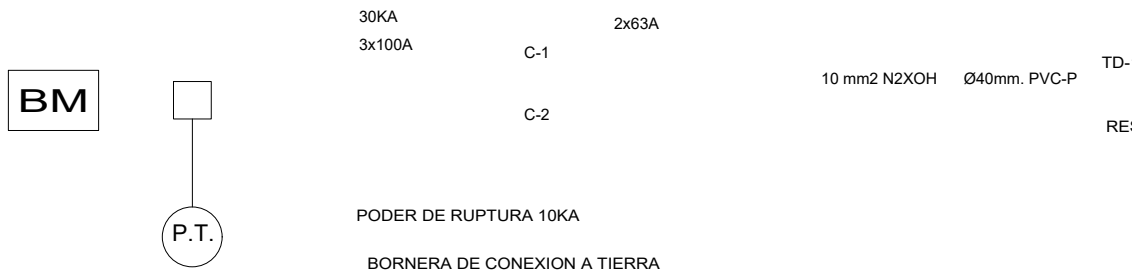
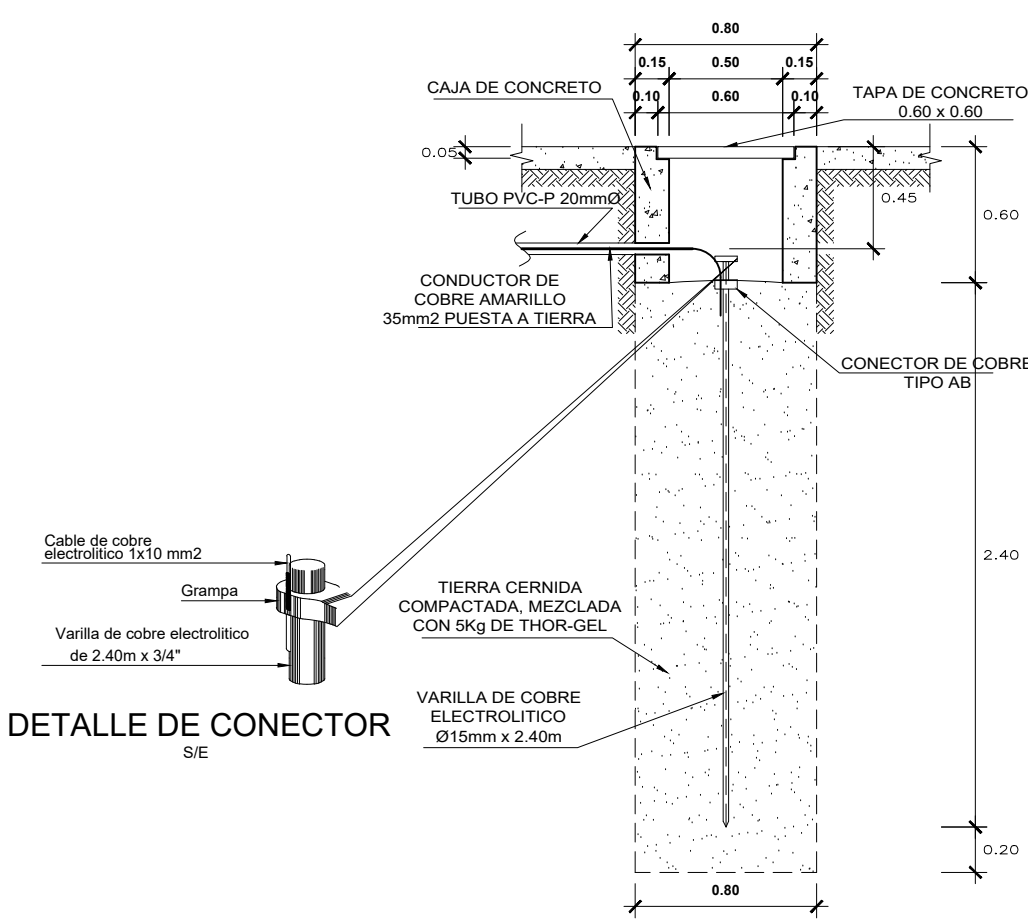
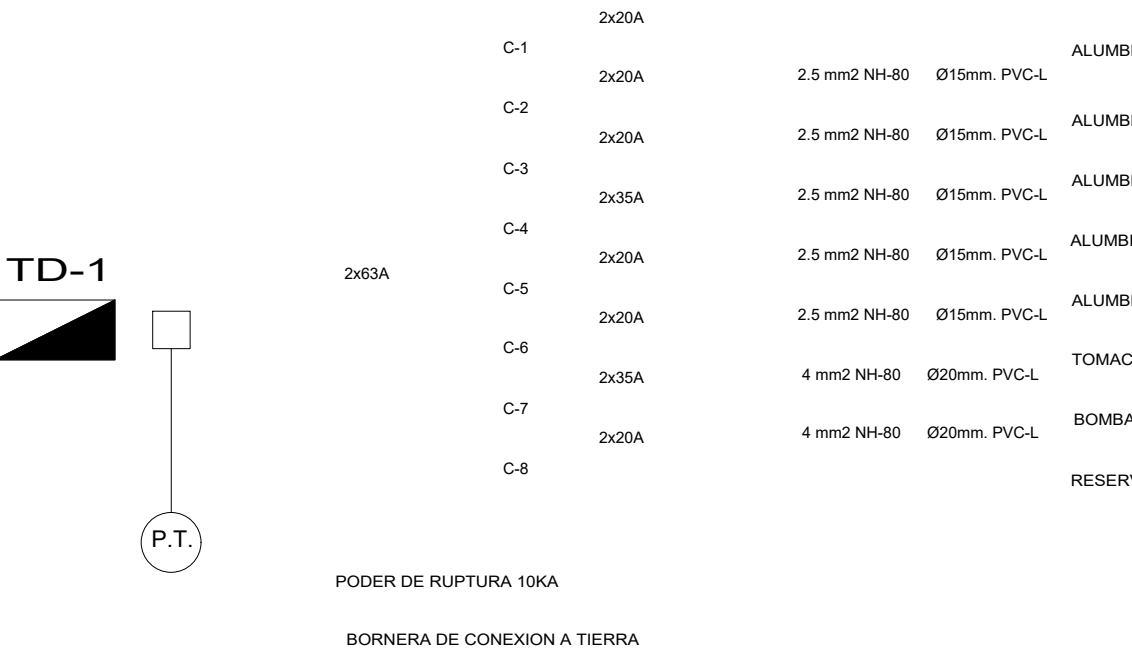


DIAGRAMA UNIFILAR DEL TABLERO DE DISTRIBUCIÓN N°1 (TD-1)

(DEL TIPO PARA EMPOTRAR 380/220V, 3Ø, 60Hz)



DETALLE DE POZO A TIERRA.
SC: 1/25.