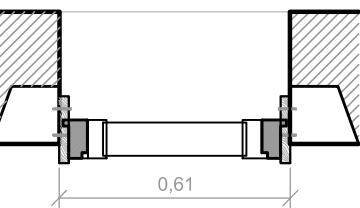
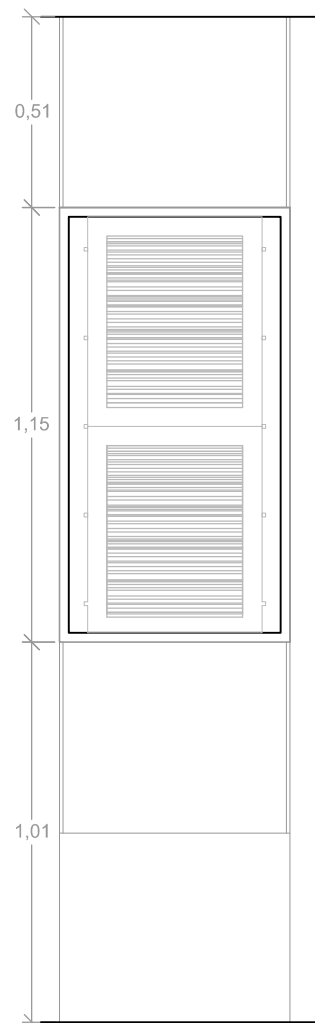


P05

Puerta plegadiza de marcos de madera exterior pino radiata de 1.5" x 3" e escuadrilla interior perimetral de madera pino radiata de 2" x 2 1/2", con trillaje del mismo espesor y tacos de refuerzo en zonas de herrajes, forros exteriores en contrachapada de tres capas( triplay) de 6mm a dos caras, terminado con pintura acrílica por definir y equipamiento para puerta formada por tres visagras de latón pulido, con tonillos y tarugos plasticos de 5" para fijacion del vano. Con cerrajería tipo picaporte en marca forte. Con antepecho de marco de madera pino radiata de 1/2" x 3"

P 05	2.85
2.10	0.00

Unid 1

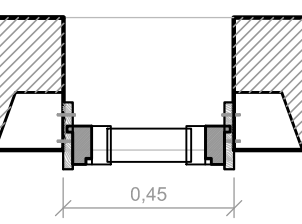
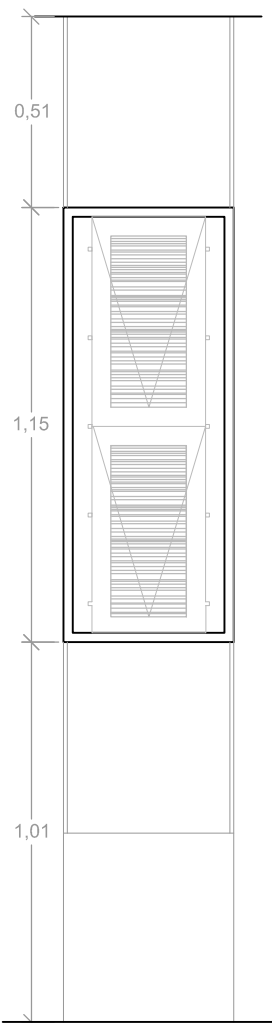


V01

Ventana de plegable con marco doble de madera pino radiata de 2 x 4" , con tablas de madera capirona de e = 1/2" x 4" colocadas a 45° sobre el eje horizontal del vano, fijadas con tonillos ocultos de acero inoxidable, tarudos plasticos de 5 " , con visagras de latón pulido con rotacion de 180°

Unid 4

V01	1.15
1.01	0.61

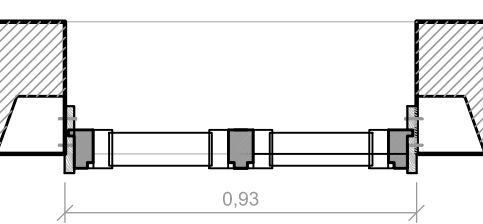
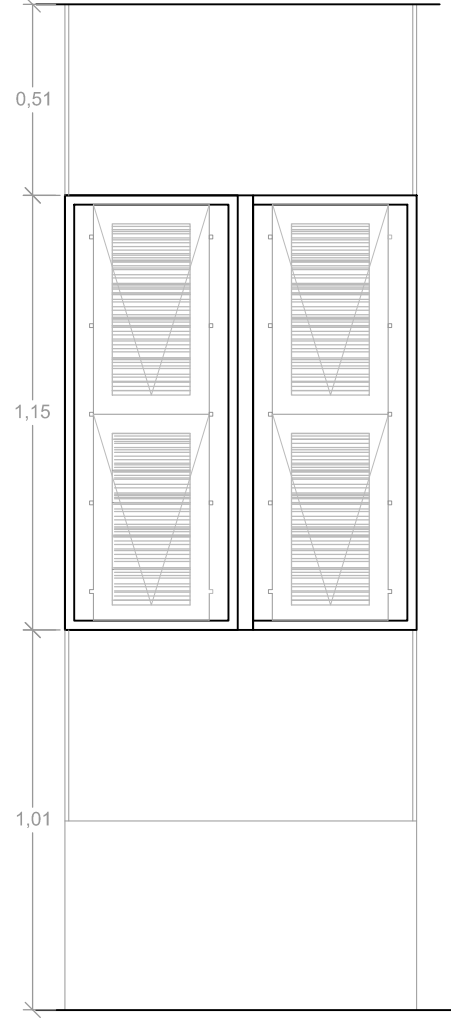


V02

Ventana de plegable con marco doble de madera pino radiata de 2 x 4" , con tablas de madera capirona de e = 1/2" x 4" colocadas a 45° sobre el eje horizontal del vano, fijadas con tonillos ocultos de acero inoxidable, tarudos plasticos de 5 " , con visagras de latón pulido con rotacion de 180°

Unid 3

V01	1.15
1.01	0.45



V03

Ventana de doble hoja, plegables con marco doble de madera pino radiata de 2 x 4" , con tablas de madera capirona de e = 1/2" x 4" colocadas a 45° sobre el eje horizontal del vano, fijadas con tonillos ocultos de acero inoxidable, tarudos plasticos de 5 " , con visagras de latón pulido con rotación de 180°

Unid 2

V01	1.15
1.01	0.93