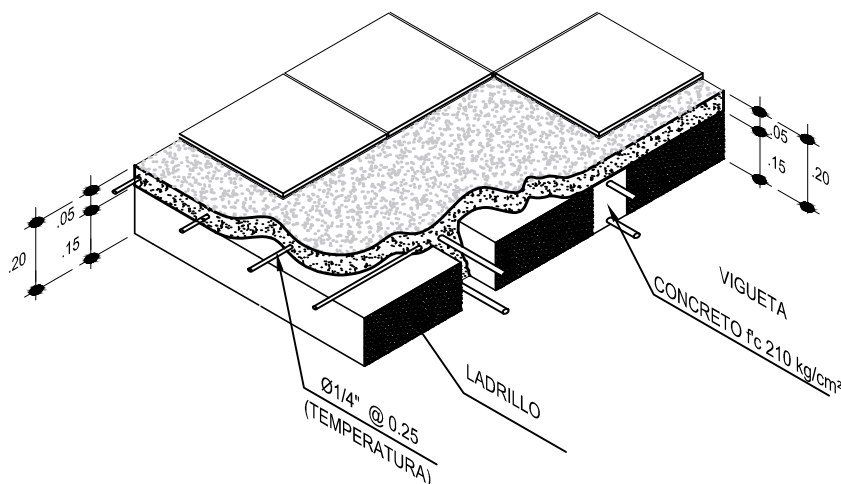
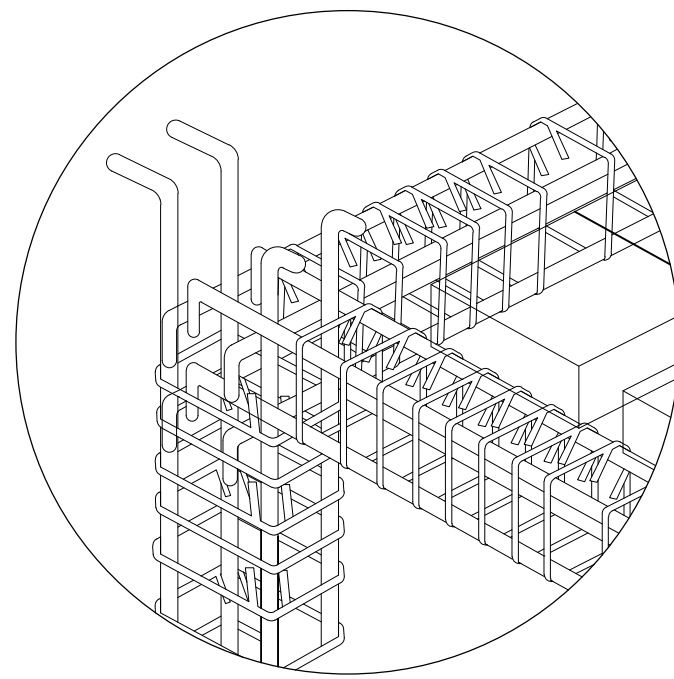


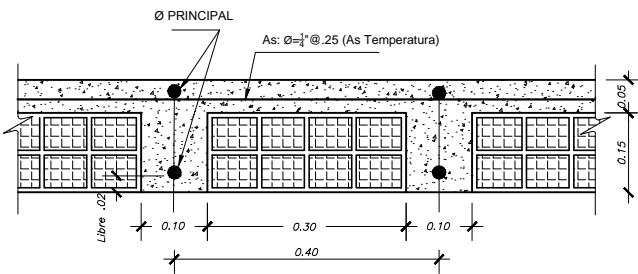
DETALLE DE LOSA ALIGERADA



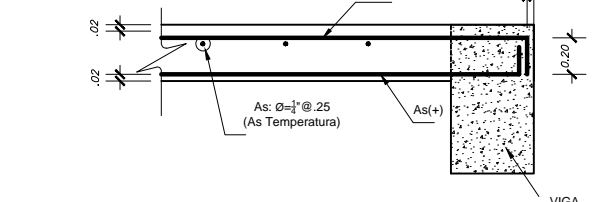
DETALLE ISOMÉTRICO COLUMNA, VIGA Y ALIGERADO



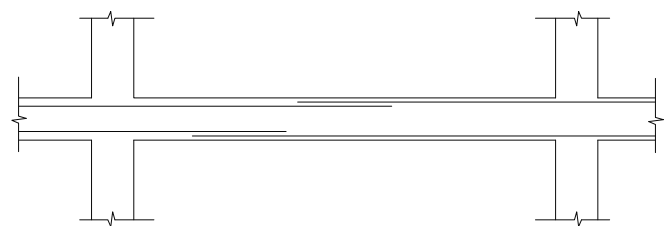
CORTE TÍPICO ALIGERADO h=0.20 cm



DETALLE DE ANCLAJE Y RECUBRIMIENTO EN VIGUETAS



EMPALMES DE REFUERZO PARA VIGAS, LOSAS Y ALIGERADOS



a) NO EMPALMAR MAS DEL 50% DEL AREA TOTAL EN UNA MISMA SECCION.

ESPECIFICACIONES TECNICAS

- CARACTERISTICAS DE LA ESTRUCTURA:
  - ELEMENTOS VERTICALES: ALBAÑILERIA CONFINADA Y APORTICADA
  - ELEMENTOS HORIZONTALES: LOSAS ALIGERADAS Y VIGAS CHATAS.
- CARACTERISTICAS DE LOS MATERIALES:
  - ACERO =  $f_y = 4.200 \text{ kg/cm}^2$
  - CONCRETO ARMADO :
    - $f_c = 210 \text{ kg/cm}^2$  (ZAPATAS,VIGAS, COLUMNAS)
  - CONCRETO SIMPLE :
    - SOLADO: C/H 1:1:2
    - CIMENTOS CORRIDOS : C/H 1:10 + 30% P.G MAX (6')
    - SOBRECIMENTOS: C/H 1:8 + 25% P.M MAX (4')
    - FAISO PISO  $f_c=140\text{kg/cm}^2$ ,  $e=0.10$
  - TERRENO  $f_t = 0.85 \text{ kg/cm}^2$
- RECUBRIMIENTOS :
  - ELEMENTOS DE CONTACTO CON EL SUELO = 7.5 cm.
  - COLUMNAS DE CONFINAMIENTO = 2.5 cm.
  - COLUMNAS AISLADAS = 3.5 cm.
  - VIGAS = 2.5 cm.

UNIVERSIDAD CATOLICA  
SANTO TORIBIO DE MOGROVEJO

ESCUELA DE  
ARQUITECTURA

**RV**

RECINTO DEL VINO  
EN MOCHUMÍ

TESIS PARA OPTAR EL TÍTULO DE ARQUITECTO

ASESOR:  
Mgtr. Yván Paúl Guerrero Samané

ALUMNA:  
Ana Reyes Tantiachuco

**E-02**  
PLANTA DE LOSA RECINTO  
ESCALA 1/125