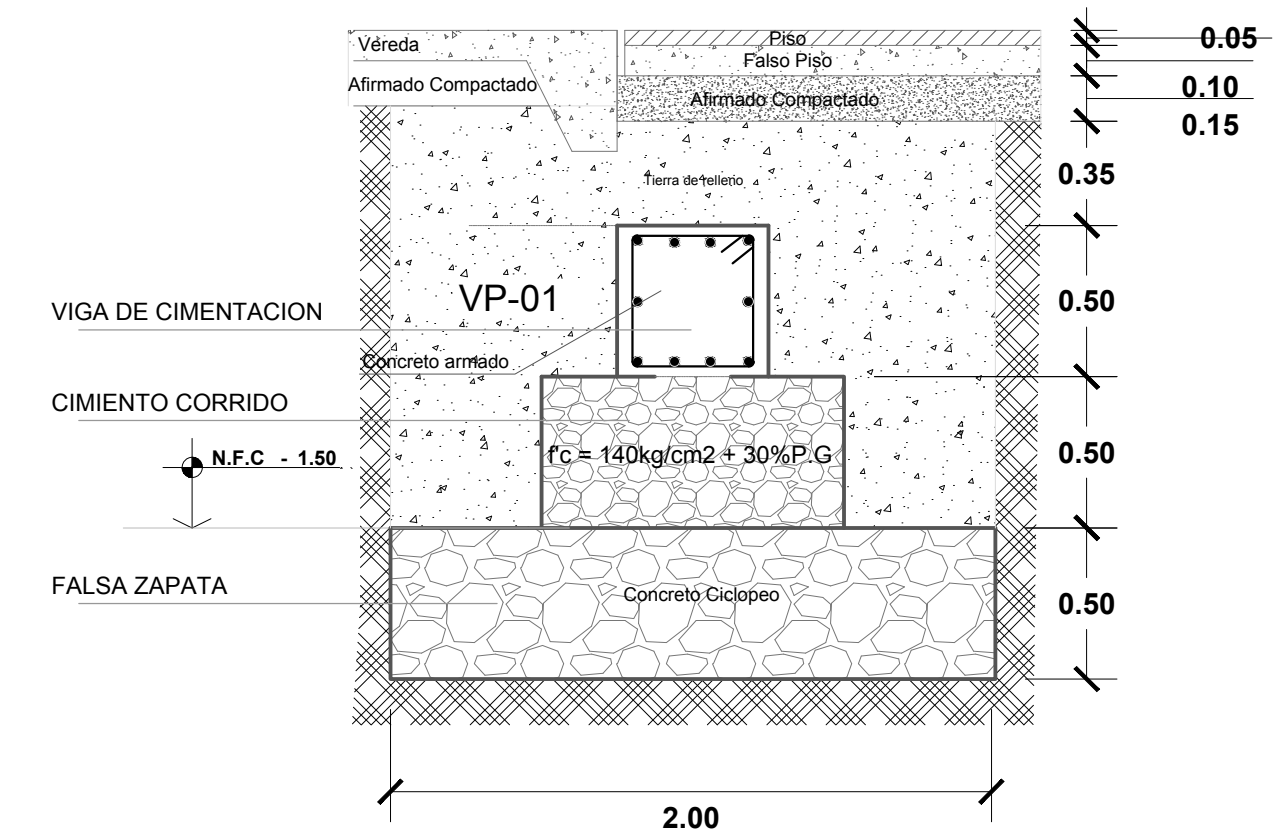


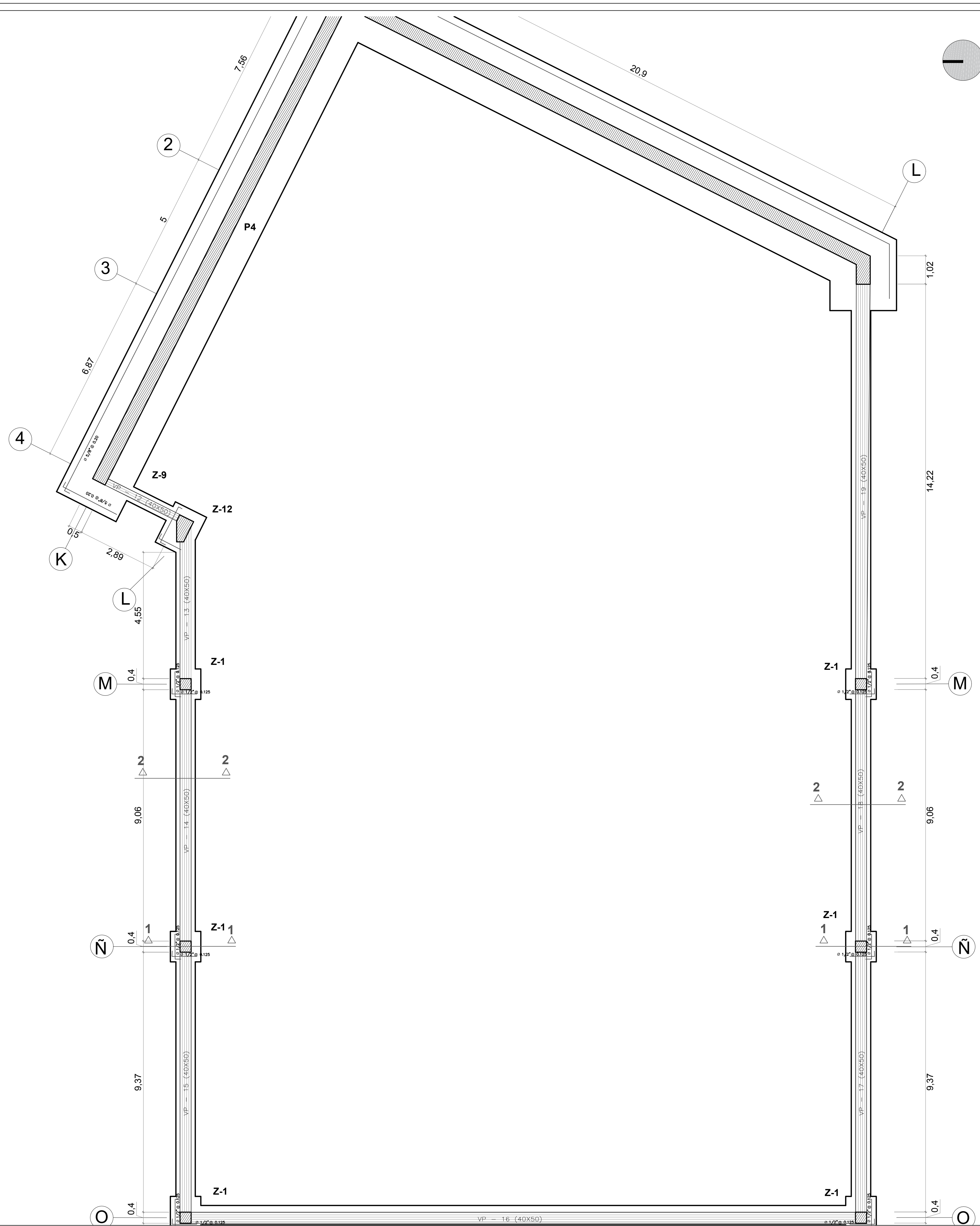
CORTE 1-1



CORTE 2-2

CUADRO DE PLACAS		
PLACAS	CANTIDAD	DIMENSION
<b>P4</b>	1	50 x 19.20

CUADRO DE ZAPATAS		
ZAPATAS	CANTIDAD	DIMENSION
<b>Z1</b>	6	1.00 x 1.00
<b>Z9</b>	1	3.00 x 18.0
<b>Z12</b>	1	1.65 x 1.25



## ESPECIFICACIONES TECNICAS

### 1) MATERIALES:

- CONCRETO SIMPLE**
  - FALSAS ZAPATAS:  $f_c = 100 \text{ kg/cm}^2 + 30\% \text{ P.G.}$
  - FALSO PISO:  $f_c = 140 \text{ kg/cm}^2$
  - SOLADO:  $f_c = 100 \text{ kg/cm}^2$
  - CIMIENTO CORRIDO:  $f_c = 100 \text{ kg/cm}^2 + 30\% \text{ P.G.}$
  - SOBRECIMIENTO:  $f_c = 175 \text{ kg/cm}^2$
  - VEREDA:  $f_c = 100 \text{ kg/cm}^2$

### CONCRETO ARMADO

- VIGA DE CIMENTACION:  $f_c = 210 \text{ kg/cm}^2$
- COLUMNAS:  $f_c = 210 \text{ kg/cm}^2$
- VIGAS PERALTADAS:  $f_c = 210 \text{ kg/cm}^2$
- CISTERNA

### 2) SISTEMA ESTRUCTURAL

#### PARAMETROS SISMICOS:

- $Z = 0.25$  (Selva 1)
- $U = 1$  (Comunes)
- $S = 1.2$  (Intermedio grava)
- $T_p = 0.6$
- $T = 0.27$
- $R = 8$
- $F_{sismica} = V = 347415 \text{ kg}$

### 3) RECUBRIMIENTOS

- LOSA = 2.0 cm
- VIGAS = 2.5 cm
- COLUMNAS = 4.0 cm
- ZAPATAS = 7.5 cm



ESCUELA PROFESIONAL DE ARQUITECTURA

TESIS PARA OPTAR EL TITULO DE ARQUITECTO

TITULO:  
DISEÑO DE UNA FÁBRICA DESTINADA A LOS PROCESOS CAPETALEROS EN EL DISTRITO DE LONJA GRANDE - SECTOR SAN JUAN  
UNIVERSIDAD CATOLICA SANTO TORIBIO DE MOGROVEJO  
**"FPC"**

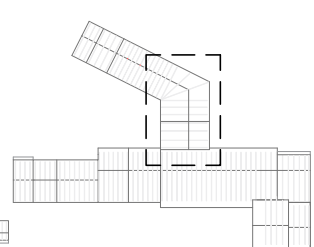
ELABORADO POR:

YEMELY VIOLETA RENGIFO GARCIA

ASESOR PRINCIPAL:

MGTR. ARO' CÉSAR FERNANDO JIMÉNEZ ZULUETA  
CAP. 6892

PLANO CLAVE:



DESCRIPCION:

E-01. TRAZOS Y EJES PRIMER NIVEL  
ZONA INDUSTRIAL  
E-02. TRAZOS Y EJES TERCER NIVEL  
ZONA SOCIAL  
E-03. PLANO AREAS TRIBUTARIAS  
ZONA PRODUCCION 1.  
E-04. PLANO AREAS TRIBUTARIAS  
ZONA SOCIAL 1.  
E-05. PLANO AREAS TRIBUTARIAS  
ZONA SOCIAL 2.  
E-06. PLANO CIMENTACION DESARROLLO PRODUCCION 1.  
E-07. PLANO CIMENTACION DESARROLLO SOCIAL 1.  
E-08. PLANO CIMENTACION DESARROLLO SOCIAL 2.  
E-09. PLANO ENTREPISOS DESARROLLO PRODUCCION 1.  
E-10. PLANO ENTREPISOS DESARROLLO SOCIAL 1.  
E-11. PLANO ENTREPISOS DESARROLLO SOCIAL 2.  
E-12. PLANO ESTRUCTURA TECHO ZONA PRODUCCION 1.  
E-13. PLANO ESTRUCTURA TECHO ZONA SOCIAL 1.  
E-14. PLANO ESTRUCTURA TECHO ZONA SOCIAL 2.

UBICACION:

E 8/14

FECHA:

DICIEMBRE / 2019

08