

- LEYENDA:
- ZONA ADMINISTRATIVA
 - 1 - ESTAR - RECEPCIÓN
 - 2 - DEPÓSITO
 - 3 - SS.IH
 - 4 - OFICINAS
 - 5 - HALL
 - 6 - OFICINA DE ADMINISTRACIÓN
 - 7 - OFICINA DE RECURSOS HUMANOS
 - 8 - OFICINA DE IMAGEN INSTITUCIONAL
 - 9 - OFICINA DE PRODUCCIÓN
 - 10 - OFICINA DE MARKETING
 - 11 - ASESORÍA LEGAL
 - 12 - SALA DE REUNIONES
 - 13 - GERENCIA GENERAL
 - 14 - TESORERÍA
 - 15 - CUARTO DE TABLEROS



ESCUELA PROFESIONAL DE ARQUITECTURA

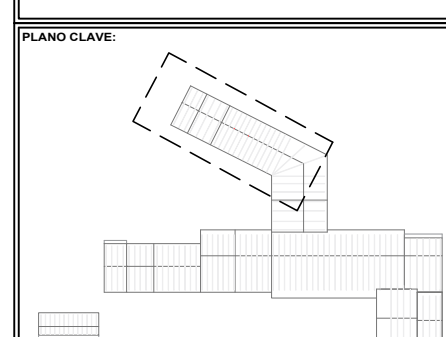
TESIS PARA OPTAR EL TÍTULO DE ARQUITECTO

TÍTULO:
DISEÑO DE UNA FÁBRICA DESTINADA A LOS PROCESOS CAPITALEROS EN EL DISTRITO DE LONTA GRANDE - SECTOR SAN JUAN
UNIVERSIDAD CATÓLICA SANTO TORIBIO DE MOGROVEJO

"FPC"

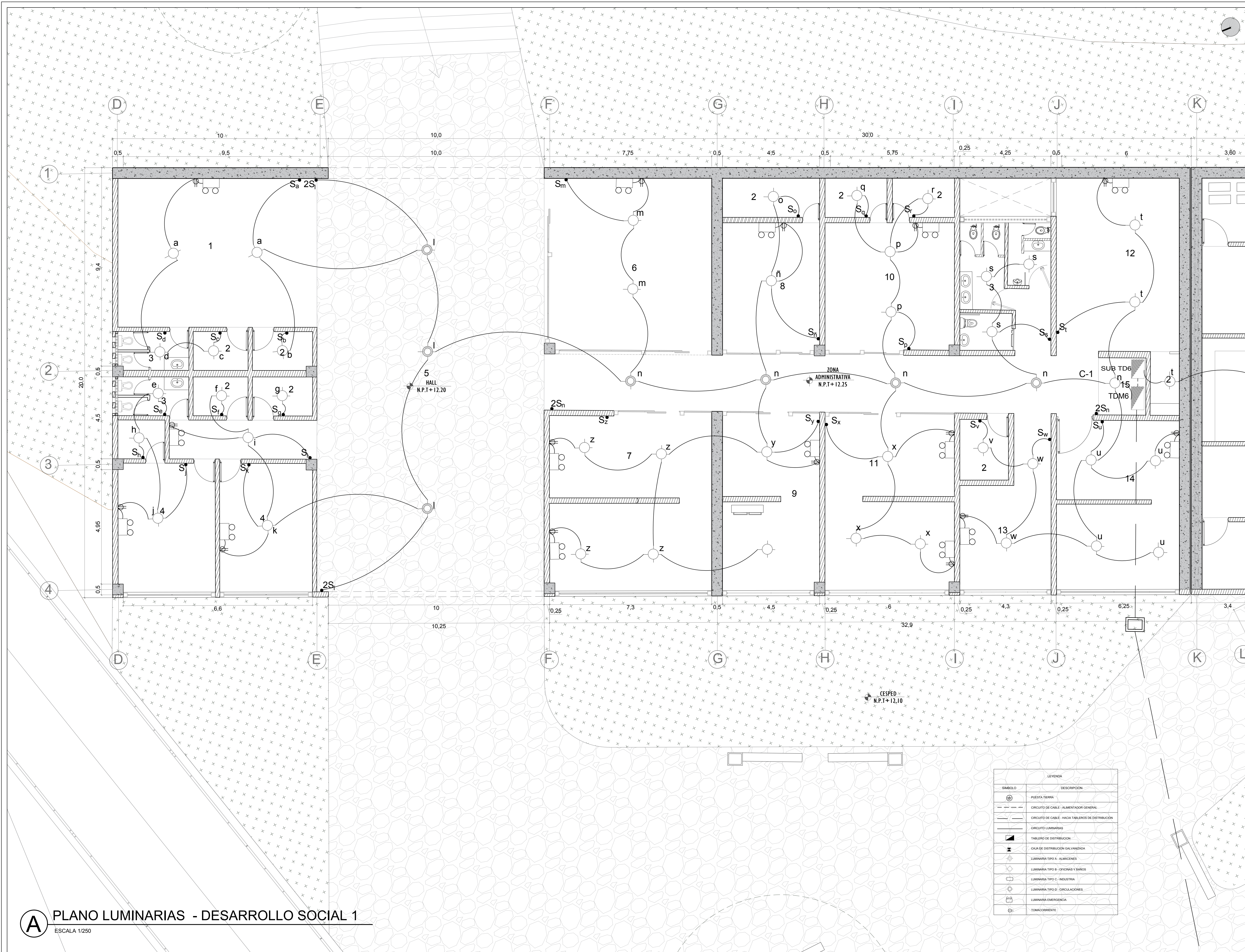
ELABORADO POR:
YEMELY VIOLETA RENGIFO GARCIA

ASESOR PRINCIPAL:
MOTR. ARG. CESAR FERNANDO JIMENEZ CULCOTA CAP. 8892



- DESCRIPCION:
- IE-01. TABLEROS DE DISTRIBUCIÓN PRIMER NIVEL
 - IE-02. TABLEROS DE DISTRIBUCIÓN SEGUNDO NIVEL
 - IE-03. TABLEROS DE DISTRIBUCIÓN TERCER NIVEL
 - IE-04. TOMACORRIENTES DESARROLLO ZONA SOCIAL 1
 - IE-05. TOMACORRIENTES DESARROLLO ZONA SOCIAL 2
 - IE-06. TOMACORRIENTES DESARROLLO ZONA SOCIAL 1
 - IE-07. LUMINARIAS DESARROLLO ZONA SOCIAL 2
 - IE-08. LUMINARIAS DESARROLLO ZONA SOCIAL 1
 - IE-09. LUMINARIAS DESARROLLO ZONA SOCIAL 2
 - IE-10. SEGURIDAD ELECTRICA DESARROLLO ZONA SOCIAL 1
 - IE-11. SEGURIDAD ELECTRICA DESARROLLO ZONA SOCIAL 2
 - IE-12. SEGURIDAD ELECTRICA DESARROLLO ZONA SOCIAL 1
 - IE-13. DIAGRAMAS UNIFILARES

UBICACION: IE 8/13
FECHA: DICIEMBRE / 2019
Nº LAMINAS: 08



LEYENDA	
SÍMBOLO	DESCRIPCION
	PUENTA TIERRA
	CIRCUITO DE CABLE - ALIMENTADOR GENERAL
	CIRCUITO DE CABLE - HACIA TABLEROS DE DISTRIBUCIÓN
	CIRCUITO LUMINARIAS
	TABLERO DE DISTRIBUCIÓN
	CAJA DE DISTRIBUCIÓN GALVANNEAL
	LUMINARIA TIPO A - ALMACENES
	LUMINARIA TIPO B - OFICINAS Y BAÑOS
	LUMINARIA TIPO C - INDUSTRIA
	LUMINARIA TIPO D - CIRCULACIONES
	LUMINARIA EMERGENCIA
	TOMACORRIENTE