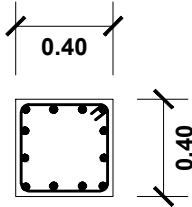


CUADRO DE COLUMNAS		
COLUMNAS	CANTIDAD	DIMENSION
C1	6	40 x 40
C3	1	25 x 80 x 55 x 25 x 75

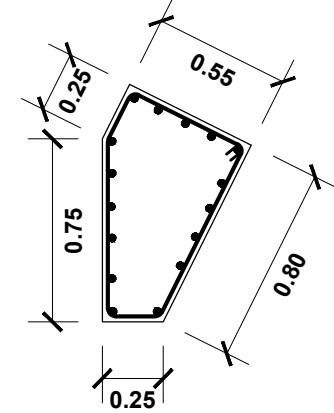
CUADRO DE PLACAS		
PLACAS	CANTIDAD	DIMENSION
P4	1	50 x 19.20

CUADRO DE COLUMNAS

C1

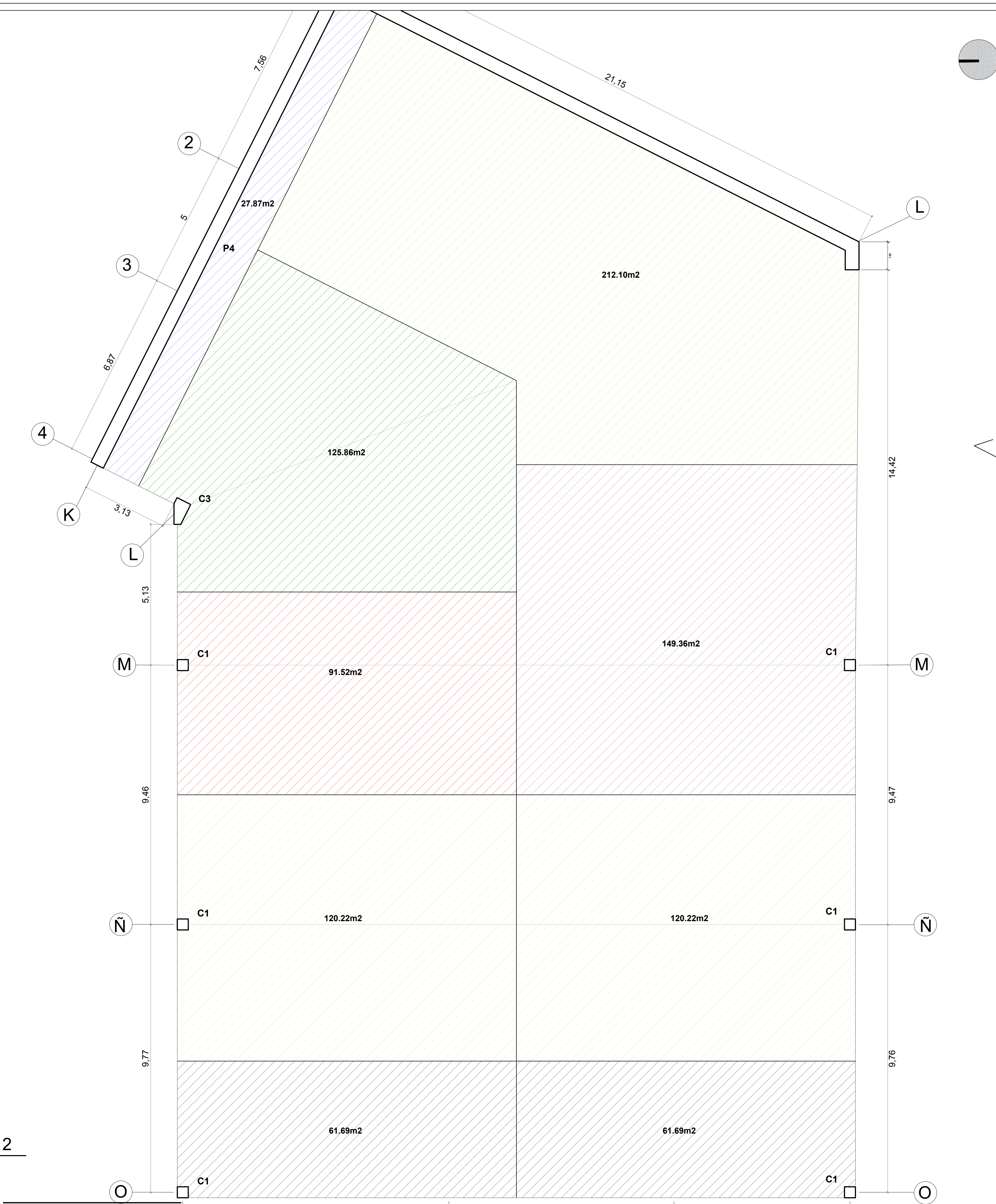


C3



A PLANO DE AREAS TRIBUTARIAS - DESARROLLO SOCIAL 2

ESCALA 1/75



ESPECIFICACIONES TECNICAS

1) MATERIALES:

CONCRETO SIMPLE

- FALSAS ZAPATAS
F'c=100kg/cm²+30%Pm
- FALSO PISO:
f'c=140 kg/cm²
- SOLADO:
f'c=100 kg/cm²
- CIMENTO CORRIDO:
f'c=100kg/cm²+30% P.G
- SOBRECIMIENTO:
f'c=175 kg/cm²
- VEREDA
f'c=100 kg/cm²

CONCRETO ARMADO

- VIGA DE CIMENTACION
F'c=210 kg/cm²
- COLUMNAS
F'c=210 kg/cm²
- VIDAS PERALTADAS
F'c=210 kg/cm²
- CISTERNA

2) SISTEMA ESTRUCTURAL

PARAMETROS SISMICOS:

- Z=0.25 (Selva 1)
- U=1 (Comunes)
- S=1.2 (Intermedio grava)
- Tp=0.6
- T=0.27
- R=8
- F_{sismica} = V = 347415kg

3) RECUBRIMIENTOS

- LOSA = 2.0 cm
- VIDAS = 2.5 cm
- COLUMNAS = 4.0 cm
- ZAPATAS = 7.5 cm



ESCUELA PROFESIONAL DE ARQUITECTURA

TESIS PARA OPTAR EL TITULO DE ARQUITECTO

TITULO:

DISEÑO DE UNA FÁBRICA DESTINADA A LOS PROCESOS CAPELALEROS EN EL DISTRITO DE LONJA GRANDE - SECTOR SAN JUAN

UNIVERSIDAD CATOLICA SANTO TORIBIO DE MOGROVEJO

"FPC"

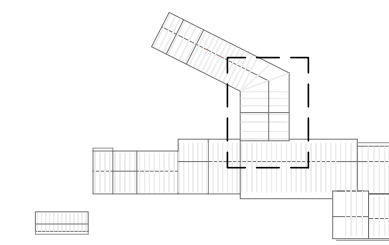
ELABORADO POR:

YEMELY VIOLETA RENGIFO GARCIA

ASESOR PRINCIPAL:

MGTR. ARO' CÉSAR FERNANDO JIMÉNEZ ZULOETA
CAP. 6892

PLANO CLAVE:



DESCRIPCION:

- E-01. TRAZOS Y EJES PRIMER NIVEL ZONA INDUSTRIAL
- E-02. TRAZOS Y EJES TERCER NIVEL ZONA SOCIAL
- E-03. PLANO AREAS TRIBUTARIAS ZONA PRODUCCION 1
- E-04. PLANO AREAS TRIBUTARIAS ZONA SOCIAL 1
- E-05. PLANO AREAS TRIBUTARIAS ZONA SOCIAL 2
- E-06. PLANO CIMENTACION DESARROLLO PRODUCCION 1
- E-07. PLANO CIMENTACION DESARROLLO SOCIAL 1
- E-08. PLANO CIMENTACION DESARROLLO SOCIAL 2
- E-09. PLANO ENTREPISOS DESARROLLO PRODUCCION 1
- E-10. PLANO ENTREPISOS DESARROLLO SOCIAL 1
- E-11. PLANO ENTREPISOS DESARROLLO SOCIAL 2
- E-12. PLANO ESTRUCTURA TECHO ZONA PRODUCCION 1
- E-13. PLANO ESTRUCTURA TECHO ZONA SOCIAL 1
- E-14. PLANO ESTRUCTURA TECHO ZONA SOCIAL 2

UBICACION:

E 5/14

FECHA:

DICIEMBRE / 2019

Nº LAMINAS
05