

ESPECIFICACIONES TECNICAS

1) MATERIALES:

- CONCRETO SIMPLE**
- FALSAS ZAPATAS  
F'c=100kg/cm2+30%Fm
  - FALSO PISO:  
F'c=140 kg/cm2
  - SOLADO:  
F'c=100 kg/cm2
  - CIMENTO CORRIDO:  
F'c=100kg/cm2+30% P.G
  - SOBRECIMIENTO:  
F'c=175 kg/cm2
  - VEREDA  
F'c=100 kg/cm2

**CONCRETO ARMADO**

- VIGA DE CIMENTACION  
F'c=210 kg/cm2
- COLUMNAS  
F'c=210 kg/cm2
- VIGAS PERALTADAS  
F'c=210 kg/cm2
- CISTERNA

2) SISTEMA ESTRUCTURAL

PARAMETROS SISMICOS:

- Z=0.25 (Selva 1)
- U=1 (Comunes)
- S=1.2 (Intermedio grava)
- Tp=0.6
- T=0.27
- R=8
- F<sub>basica</sub> = V = 347415kg

3) RECUBRIMIENTOS

- LOSA = 2.0 cm
- VIGAS = 2.5 cm
- COLUMNAS = 4.0 cm
- ZAPATAS = 7.5 cm



ESCUELA PROFESIONAL  
DE ARQUITECTURA

TESIS PARA  
OPTAR EL TITULO DE  
ARQUITECTO

TITULO:  
DISEÑO DE UNA FÁBRICA DESTINADA A LOS  
PROCESOS CAPITALEROS EN EL  
DISTRITO DE LONJA GRANDE - SECTOR  
SAN JUAN  
UNIVERSIDAD CATOLICA SANTO TORIBIO  
DE MOGROVEJO

"FPC"

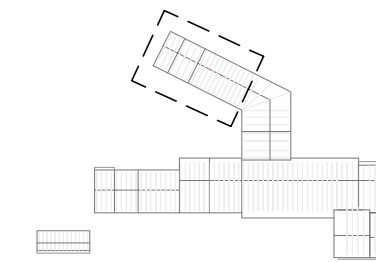
ELABORADO POR:

YEMELY VIOLETA RENGIFO GARCIA

ASESOR PRINCIPAL:

MGTR. ARO' CÉSAR FERNANDO  
JIMÉNEZ ZULOETA  
CAP. 6892

PLANO CLAVE:



DESCRIPCION:

- E-01. TRAZOS Y EJES PRIMER NIVEL
- ZONA INDUSTRIAL
- E-02. TRAZOS Y EJES TERCER NIVEL
- ZONA SOCIAL
- E-03. PLANO AREAS TRIBUTARIAS
- ZONA PRODUCCIÓN 1.
- E-04. PLANO AREAS TRIBUTARIAS
- ZONA SOCIAL 1.
- E-05. PLANO AREAS TRIBUTARIAS
- ZONA SOCIAL 2.
- E-06. PLANO CIMENTACION DESARROLLO
- PRODUCCION 1.
- E-07. PLANO CIMENTACION DESARROLLO
- SOCIAL 1.
- E-08. PLANO CIMENTACION DESARROLLO
- SOCIAL 2.
- E-09. PLANO ENTREPISOS DESARROLLO
- PRODUCCION 1.
- E-10. PLANO ENTREPISOS DESARROLLO
- SOCIAL 1.
- E-11. PLANO ENTREPISOS DESARROLLO
- SOCIAL 2.
- E-12. PLANO ESTRUCTURA TECHO
- ZONA PRODUCCION 1.
- E-13. PLANO ESTRUCTURA TECHO
- ZONA SOCIAL 1.
- E-14. PLANO ESTRUCTURA TECHO
- ZONA SOCIAL 2.

UBICACION:

E 10/14

FECHA:

DICIEMBRE / 2019

N° LAMINAS

10