

RUTAS CRÍTICAS		AFORO
Ruta crítica 01	→	36 ML 6
Ruta crítica 02	→	45 ML 30
Ruta crítica 03	→	43 ML 6
Ruta crítica 04	→	45 ML 30
Ruta crítica 05	→	45 ML 48
Ruta crítica 06	→	45 ML 22
Ruta crítica 07	→	44 ML 90
Ruta crítica 08	→	33 ML 294

AFORO - PLANTA 01

AMBIENTE	UNID. / M2	INDICE	CANTIDAD	PARCIAL
Control	3.00m2	1m2/pers.	1	1
Cuarto Mantenimiento	21.00m2	4m2/pers.	5	5
Almacen materia prima	185.00 m2	30m2/pers.	6	6
Oficina catación	10.00m2	10m2/pers.	1	1
Oficina Preparacion	7.00m2	10m2/pers.	1	1
Deposito residuos solidos	13.00m2	-----	5	5
Area produccion planta	366.00m2	-----	10	10
Area secado	470.00m2	-----	6	6
Control	22.00m2	-----	1	1
Oficina encargado de zona	7.00m2	10m2/pers.	1	1
Almacen	62.00m2	40m2/pers.	2	2
Area produccion en grano	880m2	40m2/pers.	22	22
Area produccion soluble	889m2	40m2/pers.	22	22
Almacen producto terminado 1	460m2	40m2/pers.	12	12
Almacen producto terminado 2	273m2	40m2/pers.	7	7
Almacen maquinaria	113m2	40m2/pers.	3	3
Aforo total				105

AFORO - PLANTA 02

AMBIENTE	UNID. / M2	INDICE	CANTIDAD	PARCIAL
Balanza	14.00m2	-----	2	2
Oficina gerente de area	18.00m2	10m2/pers.	2	2
Almacen cafe a procesar	45.00m2	40m2/pers.	1	1
Area proceso cafe-caramelo	462.00m2	-----	20	20
Balanza	20.00m2	-----	2	2
Area hornado	27.00m2	-----	2	2
Oficina gerente de area	14.00m2	10m2/pers.	1	1
Area proceso cafe-galleta	462.00m2	-----	20	20
Aforo total				50

AFORO - PLANTA 03

AMBIENTE	UNID. / M2	INDICE	CANTIDAD	PARCIAL
Estar - recepcion	65.00m2	1pers/asiento	1	1
Oficina	26.00m2	10m2/pers.	3	3
Oficina de administracion	62.00m2	10m2/pers.	6	6
Oficina recursos humanos	60.00m2	10m2/pers.	6	6
Oficina imagen institucional	28.00m2	10m2/pers.	3	3
Oficina produccion	36.00m2	10m2/pers.	4	4
Oficina Marketing	35.00m2	10m2/pers.	4	4
Oficina asesoria legal	48.00m2	10m2/pers.	5	5
Oficina gerencia general	26.00m2	10m2/pers.	3	3
Oficina Tesoreria	44.00m2	10m2/pers.	4	4
Sala reuniones	46.00m2	1pers/asiento	10	10
Sum	367.00m2	1pers/asiento	173	173
Area de exposicion y venta	86.00m2	3m2/pers.	29	29
Cocina	36.00m2	10m2/pers.	4	4
Deposito	6.00m2	-----	2	2
Comedor	132.00m2	1.5m2/pers.	88	88
Aforo total				345

TOTAL AFORO PROYECTO	500
----------------------	-----

TIPOS DE ESCALERAS		DESCANSO
E ₁	Escalera Integral - forma "U" de concreto	1.70
E ₂	Escalera Integral - forma "U" de concreto	1.50
E ₃	Escalera Presurizada con ducto de inyección y extracción mecánica	1.40

PUERTAS	ZONA	AFORO	CALCULO MEDIOS DE EVACUACION		PROYECTO	
	1	6	$6 \times 0.005 = 0.03$	minimo	1.00, 1.80, 2.40	Cumple
	2	23	$23 \times 0.005 = 0.115$	minimo	1.00, 1.80, 3.00, 5.15	Cumple
	3	7	$7 \times 0.005 = 0.035$	minimo	1.00, 2.00, 5.00	Cumple
	4	47	$47 \times 0.005 = 0.235$	minimo	1.00, 2.50	Cumple
	6	22	$22 \times 0.005 = 0.11$	minimo	7.40	Cumple
ESCALERAS	E ₁	345	$345 \times 0.008 = 2.76$	minimo	2.80	Cumple
	E ₂	50	$50 \times 0.008 = 0.40$	minimo	1.50	Cumple
	E ₃	50	$50 \times 0.008 = 0.40$	minimo	1.40	Cumple

PLANO DE EVACUACION - PRIMER NIVEL

ESCALA 1/250



ESCUELA PROFESIONAL DE ARQUITECTURA

TESIS PARA OPTAR EL TITULO DE ARQUITECTO

TITULO:
DISEÑO DE UNA FÁBRICA DESTINADA A LOS PROCESOS CAPITALEROS EN EL DISTRITO DE LONTA GRANDE - SECTOR SAN JUAN

UNIVERSIDAD CATÓLICA SANTO TORIBIO DE MOGROVEJO

"FPC"

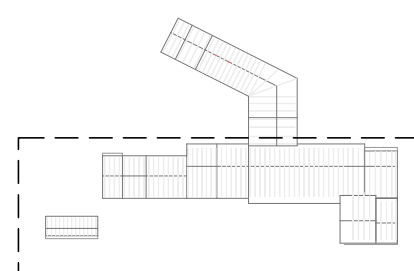
ELABORADO POR:

YEMELY VIOLETA RENGIFO GARCIA

ASESOR PRINCIPAL:

MGTR. ARG. CESAR FERNANDO JIMENEZ ZULUOTA CAP. 8892

PLANO CLAVE:



DESCRIPCION:

S-01. PLANO DE EVACUACION PRIMER NIVEL
S-02. PLANO DE EVACUACION SEGUNDO NIVEL
S-03. PLANO DE EVACUACION TERCER NIVEL
S-04. PLANO SEÑALÉTICA PRIMER NIVEL
S-05. PLANO SEÑALÉTICA SEGUNDO NIVEL
S-06. PLANO SEÑALÉTICA TERCER NIVEL

UBICACION:

S 1/6

FECHA:

DICIEMBRE / 2019

01