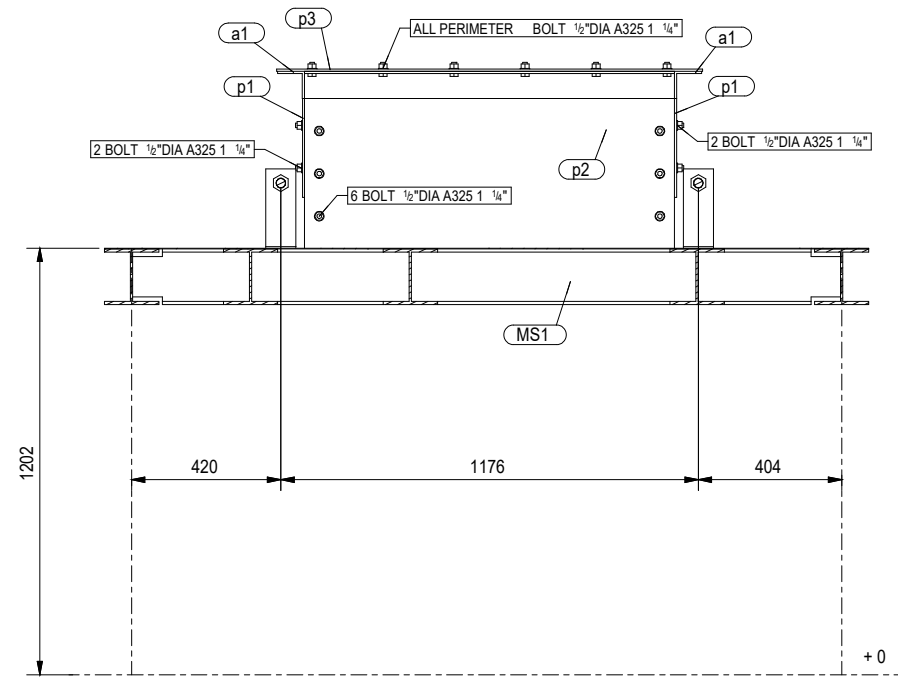
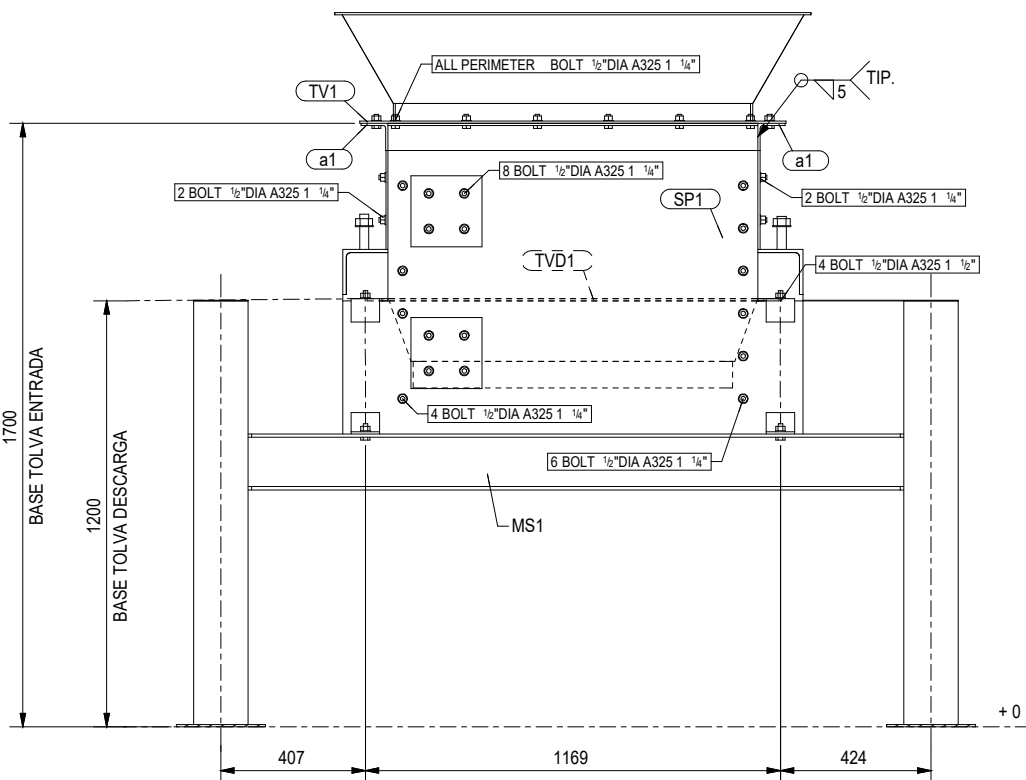


ISOMÉTRICO  
ESC.: 1:15

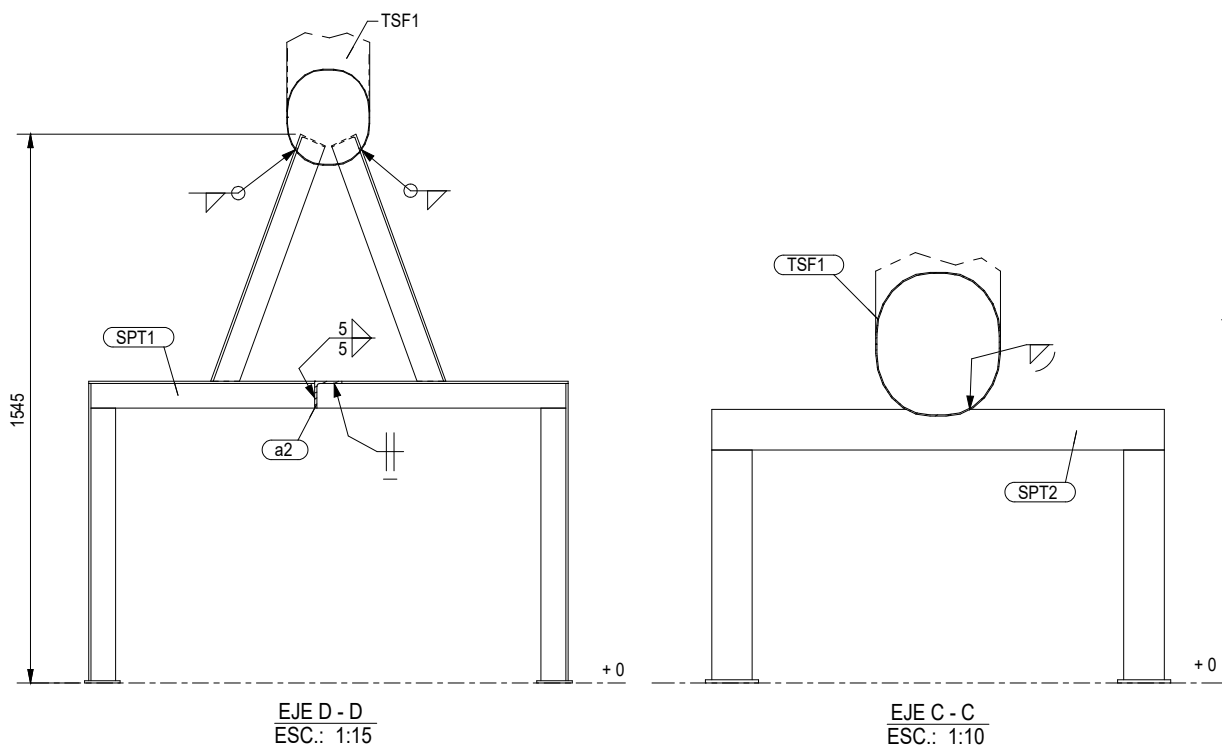


EJE F - F  
ESC.: 1:15



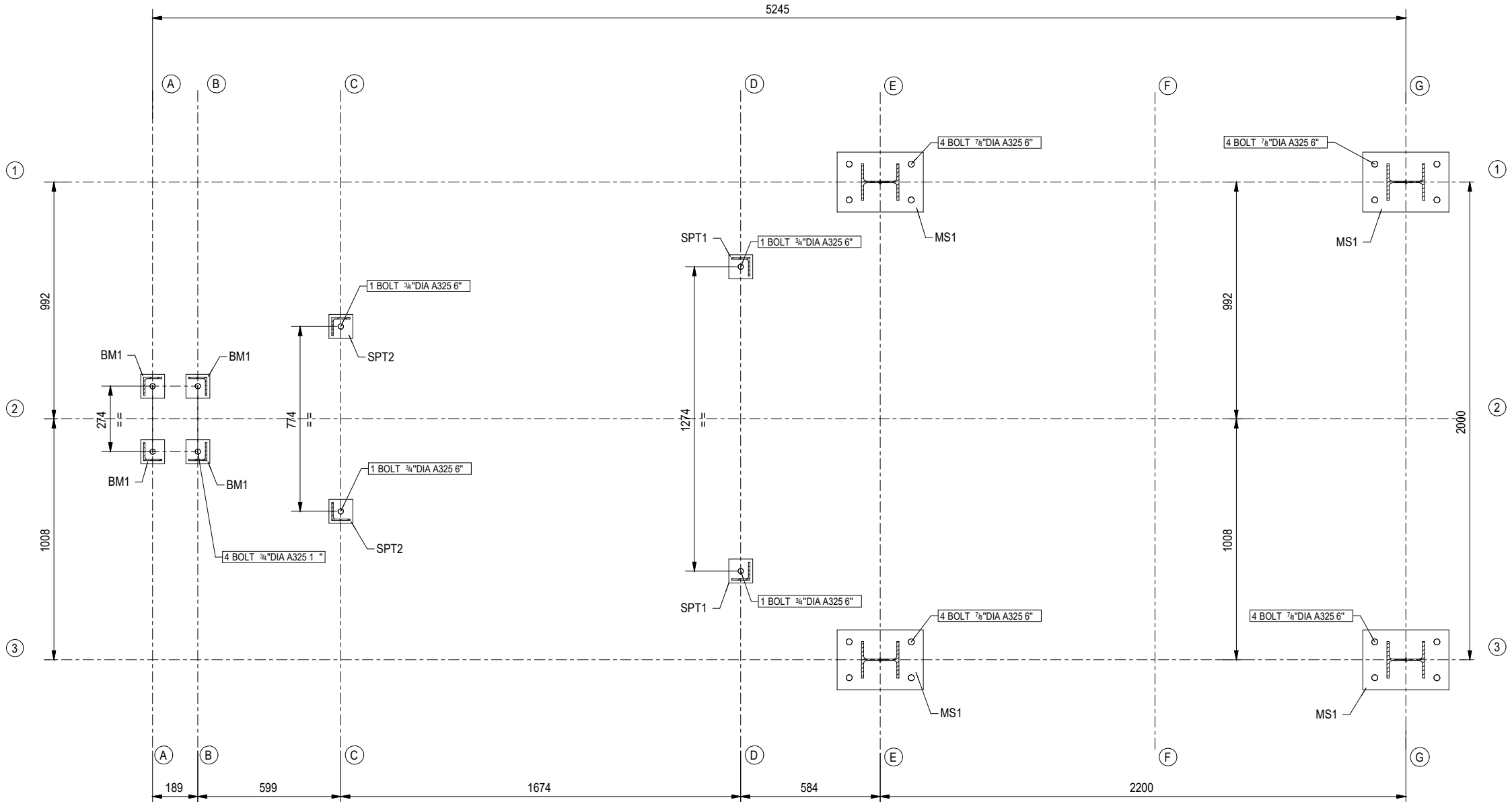
EJE E - E  
ESC.: 1:15

LEYENDA	
MR1	MECANISMO DE RODILLOS
e1	EJE DE PRIMER RODILLO
e2	EJE DE SEGUNDO RODILLO
MS1	MESA SOPORTE
SP1	SOPORTE PLANCHA LATERAL
a1	ÁNGULO SOPORTE DE TOLVA DE CARGA
p1	PLANCHA COBERTURA FRONTAL
p2	PLANCHA COBERTURA LATERAL
p3	PLANCHA COBERTURA SUPERIOR
TV1	TOLVA DE CARGA
TVD1	TOLVA DE DESCARGA
BM1	BASE MOTOR DE TRANSPORTADOR "SINFÍN"
SPT1	SOPORTE 1 DE TRANSPORTADOR "SINFÍN"
SPT2	SOPORTE 2 DE TRANSPORTADOR "SINFÍN"
a2	ÁNGULO DE AMARRE
TSF1	TRANSPORTADOR "SINFÍN"

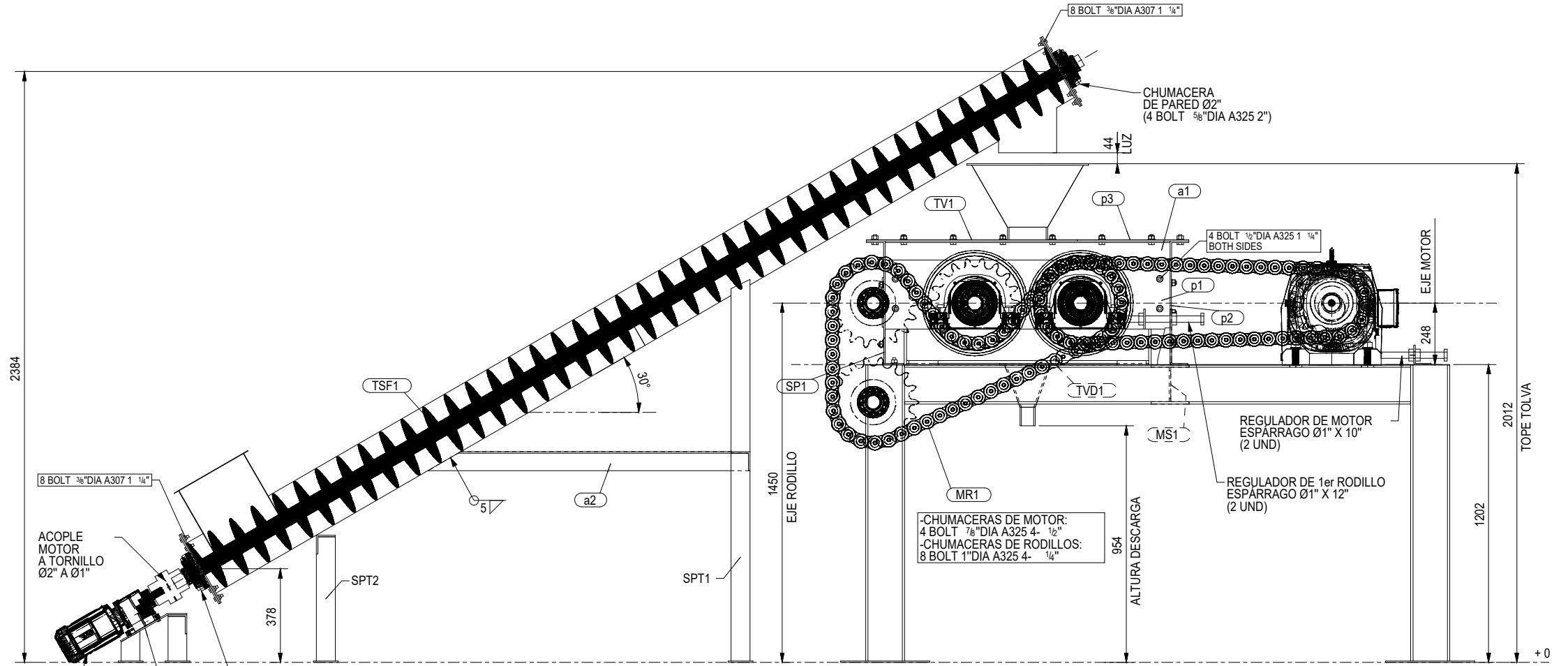


EJE D - D  
ESC.: 1:15

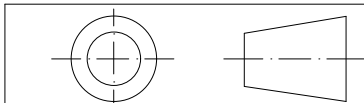
EJE C - C  
ESC.: 1:10



PLACAS BASES  
ESC.: 1:15



LATERAL  
ESC.: 1:15



USAT  
EIME

Dibujado por: Juan Carlos Huamán Huambo

Nombre del plano: MG - MONTAJE GENERAL

Fecha

10 - 05 - 2021

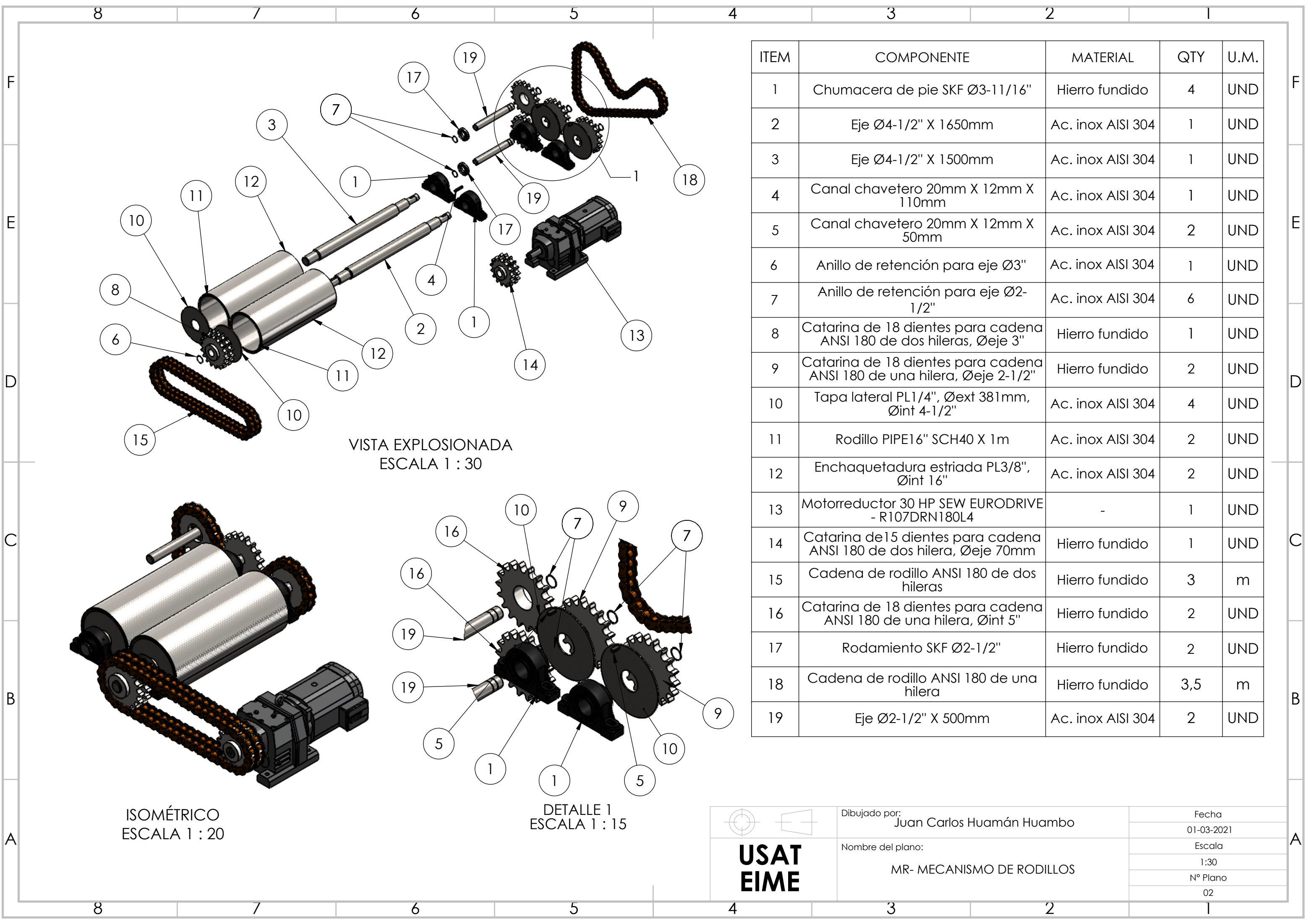
Escala

1:15

N° Plano

01

NOTAS DE MONTAJE  
1.- DIMENSIONES EN MILÍMETROS



VISTA EXPLOSIONADA  
ESCALA 1 : 30

ISOMÉTRICO  
ESCALA 1 : 20

DETALLE 1  
ESCALA 1 : 15

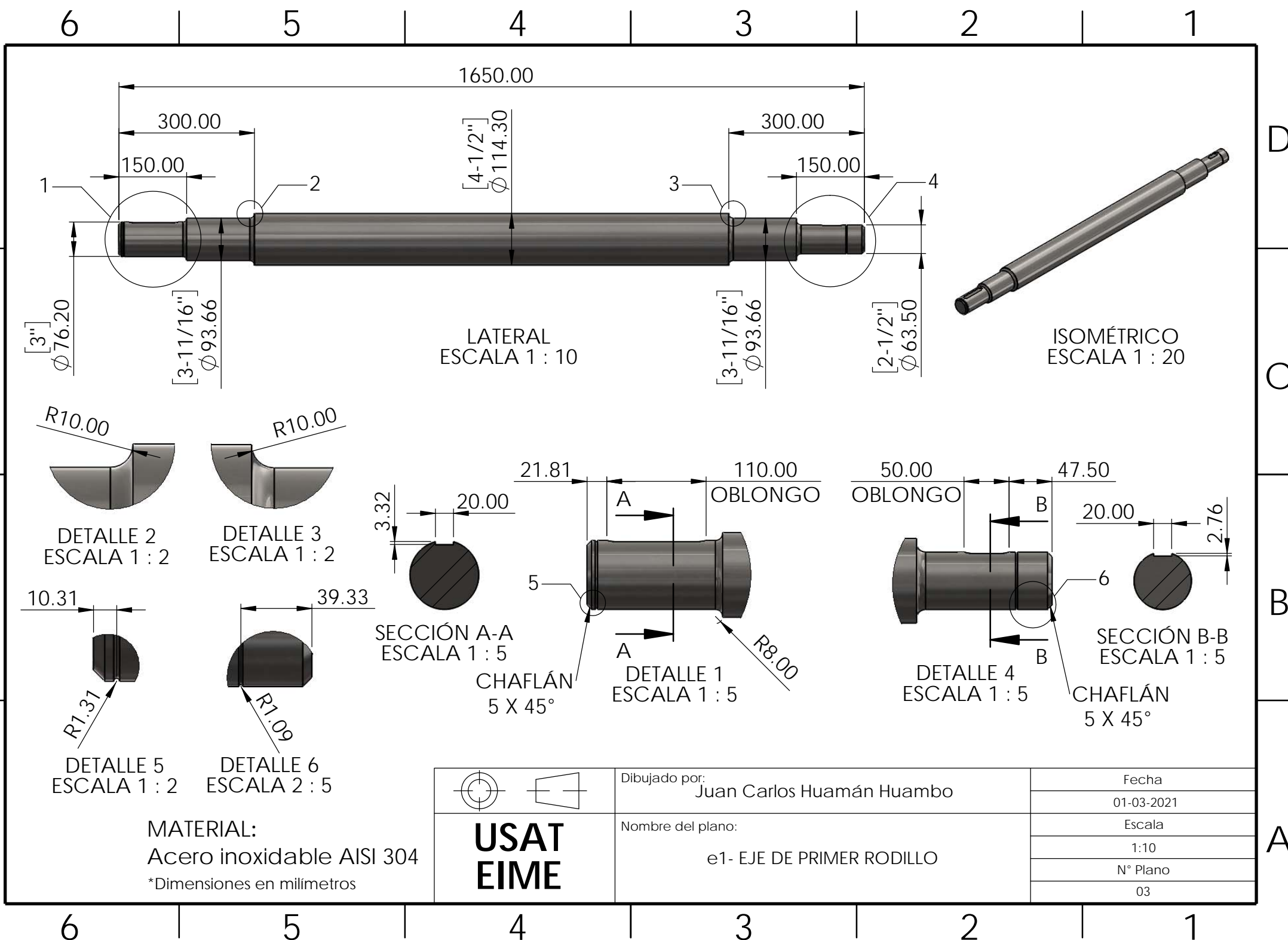
ITEM	COMPONENTE	MATERIAL	QTY	U.M.
1	Chumacera de pie SKF Ø3-11/16"	Hierro fundido	4	UND
2	Eje Ø4-1/2" X 1650mm	Ac. inox AISI 304	1	UND
3	Eje Ø4-1/2" X 1500mm	Ac. inox AISI 304	1	UND
4	Canal chavetero 20mm X 12mm X 110mm	Ac. inox AISI 304	1	UND
5	Canal chavetero 20mm X 12mm X 50mm	Ac. inox AISI 304	2	UND
6	Anillo de retención para eje Ø3"	Ac. inox AISI 304	1	UND
7	Anillo de retención para eje Ø2-1/2"	Ac. inox AISI 304	6	UND
8	Catarina de 18 dientes para cadena ANSI 180 de dos hileras, Øeje 3"	Hierro fundido	1	UND
9	Catarina de 18 dientes para cadena ANSI 180 de una hilera, Øeje 2-1/2"	Hierro fundido	2	UND
10	Tapa lateral PL1/4", Øext 381mm, Øint 4-1/2"	Ac. inox AISI 304	4	UND
11	Rodillo PIPE16" SCH40 X 1m	Ac. inox AISI 304	2	UND
12	Enchaquetadura estriada PL3/8", Øint 16"	Ac. inox AISI 304	2	UND
13	Motorreductor 30 HP SEW EURODRIVE - R107DRN180L4	-	1	UND
14	Catarina de 15 dientes para cadena ANSI 180 de dos hilera, Øeje 70mm	Hierro fundido	1	UND
15	Cadena de rodillo ANSI 180 de dos hileras	Hierro fundido	3	m
16	Catarina de 18 dientes para cadena ANSI 180 de una hilera, Øint 5"	Hierro fundido	2	UND
17	Rodamiento SKF Ø2-1/2"	Hierro fundido	2	UND
18	Cadena de rodillo ANSI 180 de una hilera	Hierro fundido	3,5	m
19	Eje Ø2-1/2" X 500mm	Ac. inox AISI 304	2	UND



Dibujado por:  
Juan Carlos Huamán Huambo

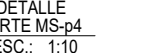
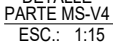
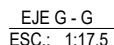
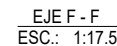
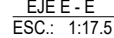
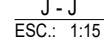
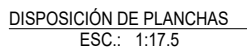
Nombre del plano:  
MR- MECANISMO DE RODILLOS

Fecha
01-03-2021
Escala
1:30
Nº Plano
02









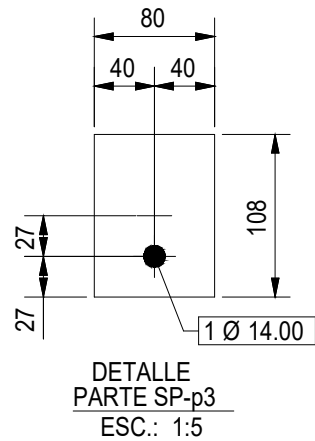
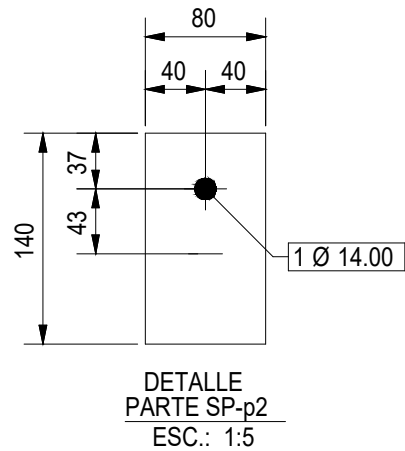
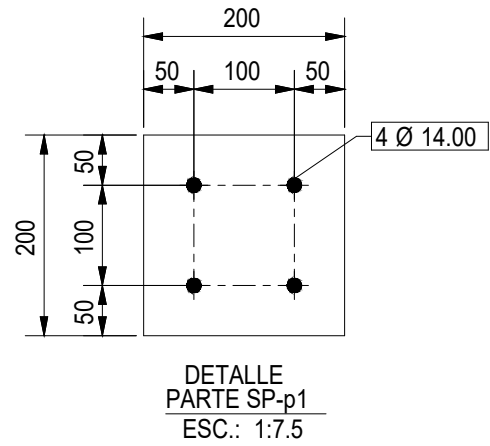
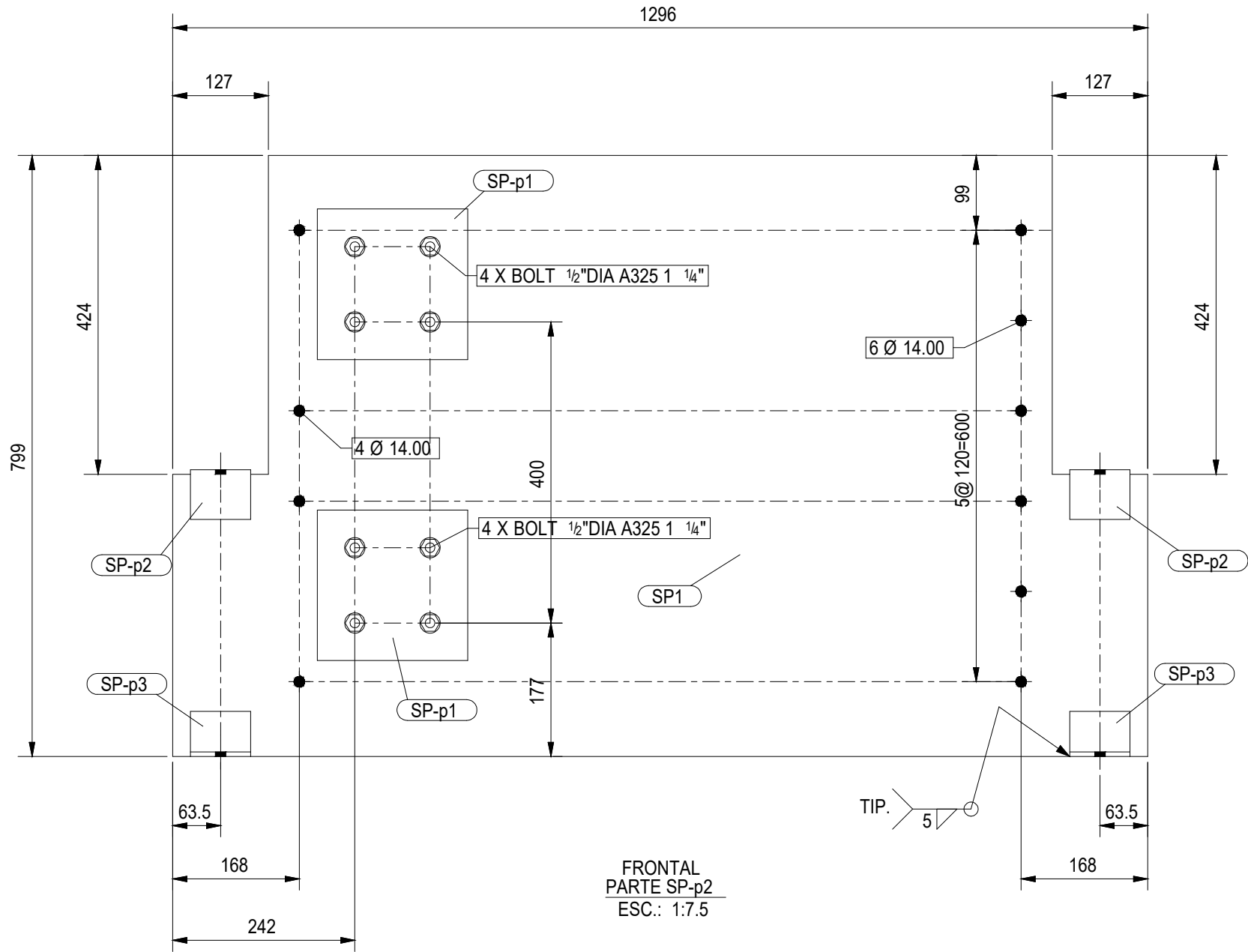
PESO TOTAL : 790.39 Kg.

# USAT EIME

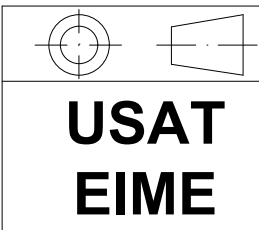
MS1 - MESA SOPORTE

05

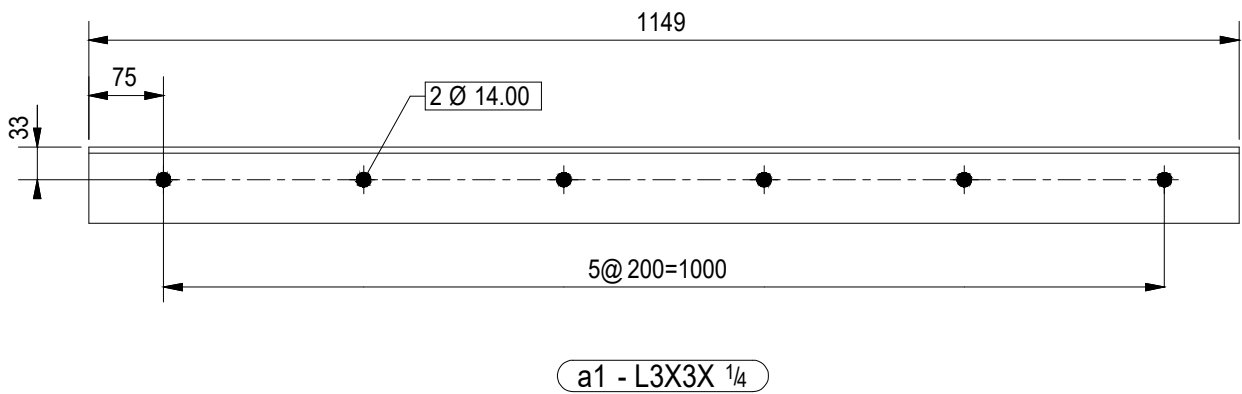
LISTA DE MATERIALES											
Item	Marca	Descripción Perfil	Largo	Material Grado	Cant. Parc.	Tot.	Peso		Marca Preliminar	Tipo Est.	Observaciones
							Unit	Total			
1		PLANCHAS				1	49.41	49.41			
2	SP1	PL6X799	1296	AISI304	1	1	43.69	43.69			
3	SP-p1	PL6X200	200	AISI304	2	2	1.88	3.77			
4	SP-p2	PL6X80	140	AISI304	2	2	0.55	1.10			
5	SP-p3	PL6X80	108	AISI304	2	2	0.43	0.86			
PESO TOTAL :										49.41	Kg.



NOTAS DE FABRICACIÓN  
1.- VER MONTAJE TOTAL EN PLANO N° 01: "MONTAJE GENERAL"  
2.- DIMENSIONES EN MILÍMETROS

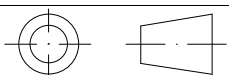


Dibujado por: Juan Carlos Huamán Huambo	Fecha
	10 - 05 - 2021
Nombre del plano: SP1 - SOPORTE PLANCHAS LATERAL	Escala
	1:7,5
	N° Plano
	06



**MATERIAL:**  
A36

CANTIDAD	CONJUNTO
2	a1



**Dibujado por:** Juan Carlos Huamán Huambo

**Fecha**

10 - 05 - 2021

**USAT  
EIME**

**Nombre del plano:**

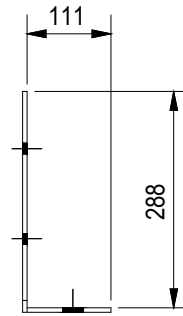
a1 - ÁNGULO SOPORTE DE TOLVA DE CARGA

**Escala**

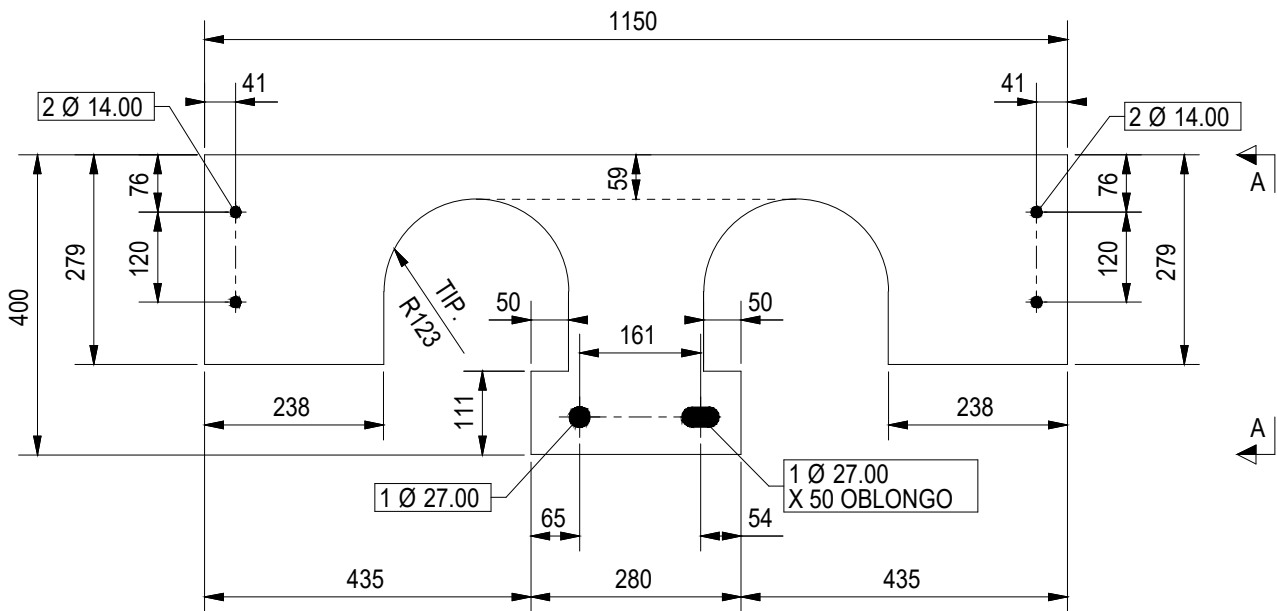
1:7,5

**N° Plano**

07



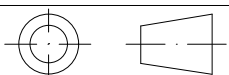
A - A



p1 - PL6X393

MATERIAL:  
AISI 304

CANTIDAD	CONJUNTO
2	p1



Dibujado por: Juan Carlos Huamán Huambo

**USAT**  
**EIME**

Nombre del plano:  
p1 - PLANCHA COBERTURA FRONTAL

**Fecha**

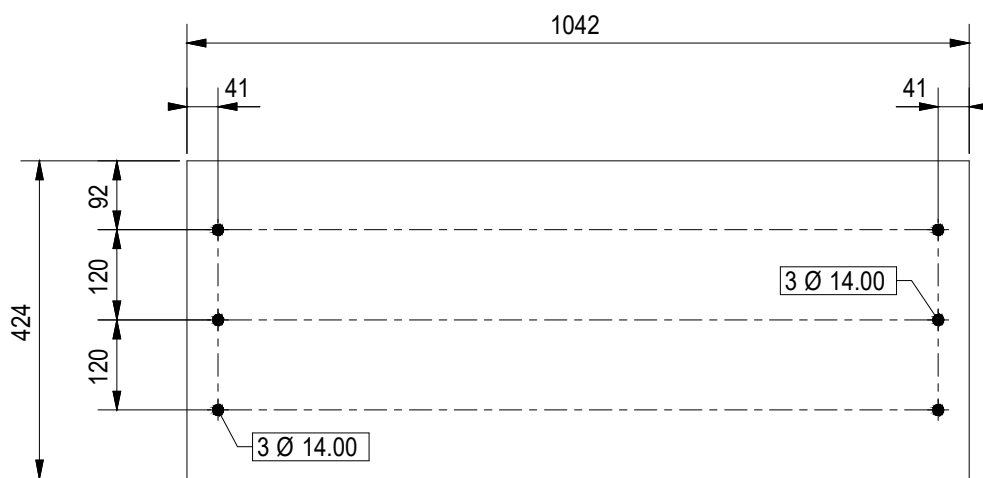
10 - 05 - 2021

**Escala**

1:10

**N° Plano**

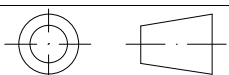
08



p2 - PL6X424

MATERIAL:  
AISI 304

CANTIDAD	CONJUNTO
1	p2



Dibujado por: Juan Carlos Huamán Huambo

**Fecha**

10 - 05 - 2021

**USAT  
EIME**

Nombre del plano:

p2 - PLANCHA COBERTURA LATERAL

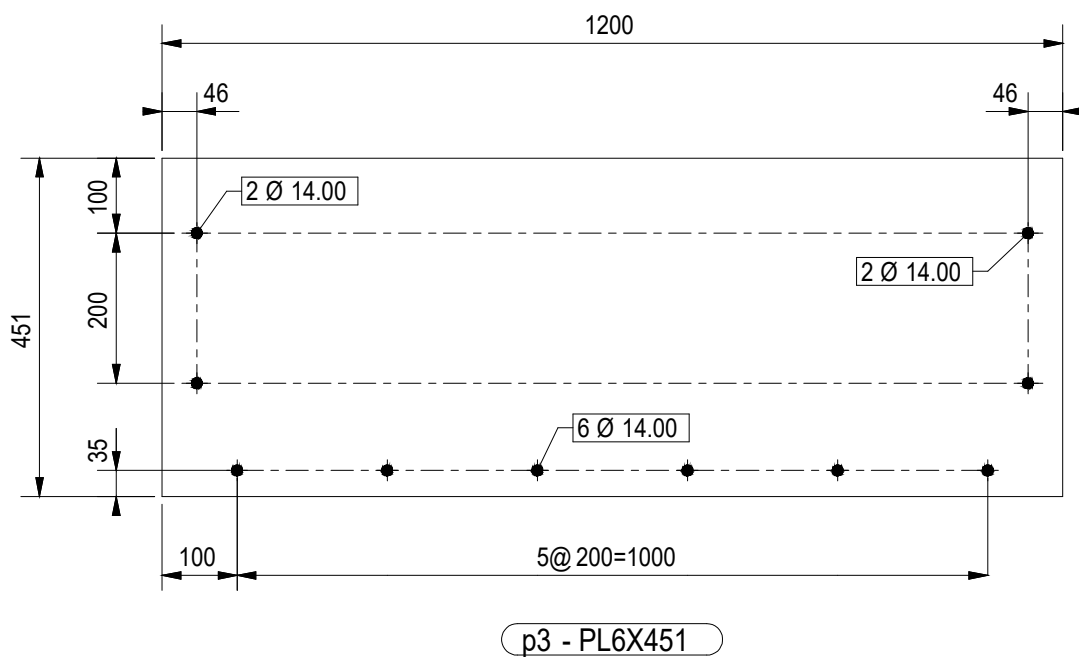
**Escala**

1:10

**N° Plano**

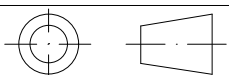
09





MATERIAL:  
AISI 304

CANTIDAD	CONJUNTO
1	p3



**USAT  
EIME**

Dibujado por: Juan Carlos Huamán Huambo

Nombre del plano:  
p3 - PLANCHA COBERTURA SUPERIOR

**Fecha**

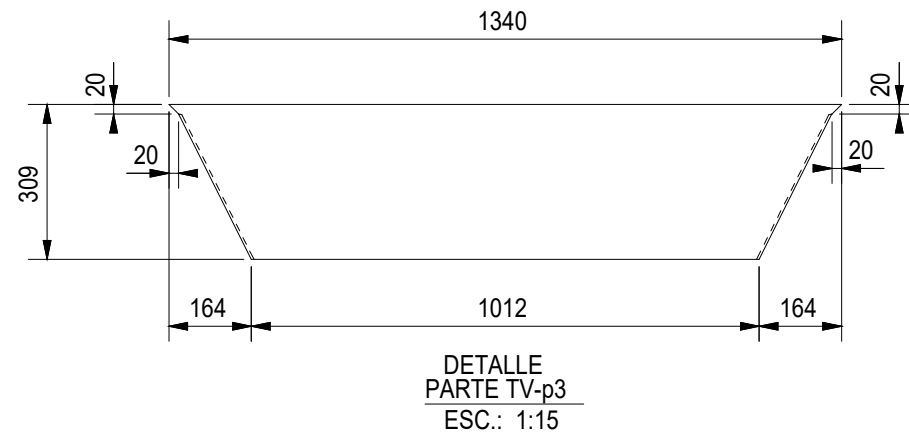
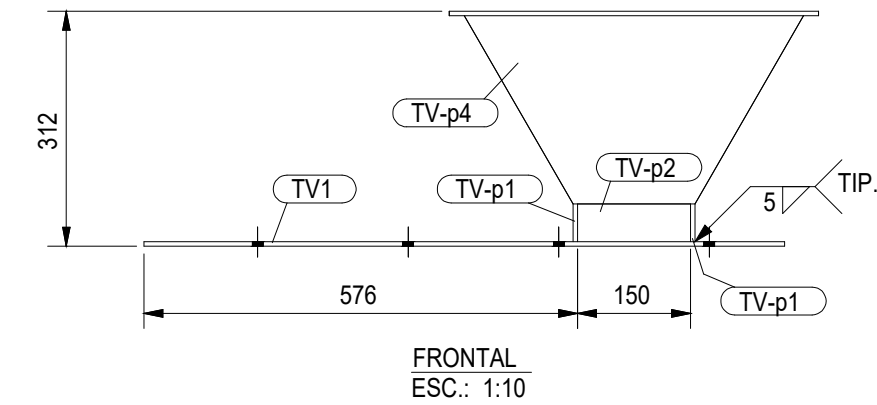
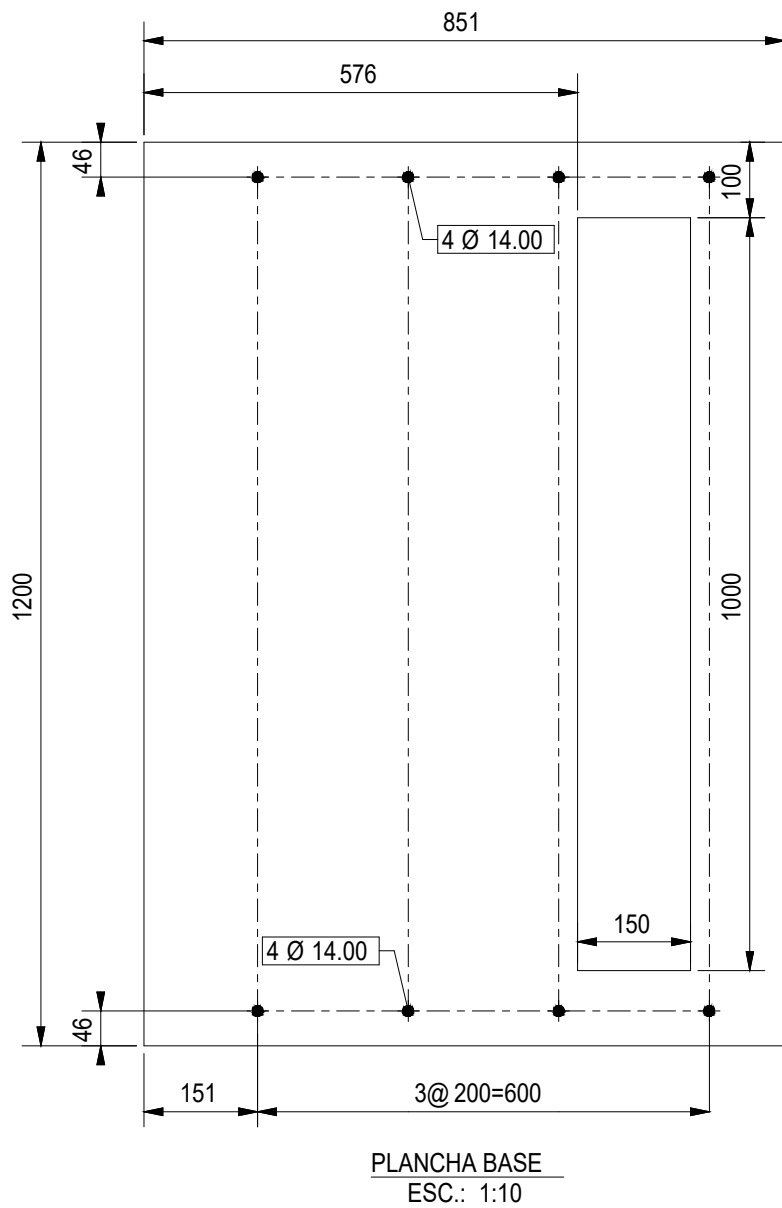
10 - 05 - 2021

**Escala**

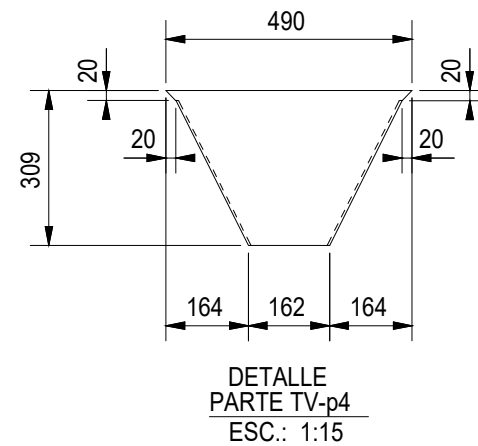
1:10

**N° Plano**

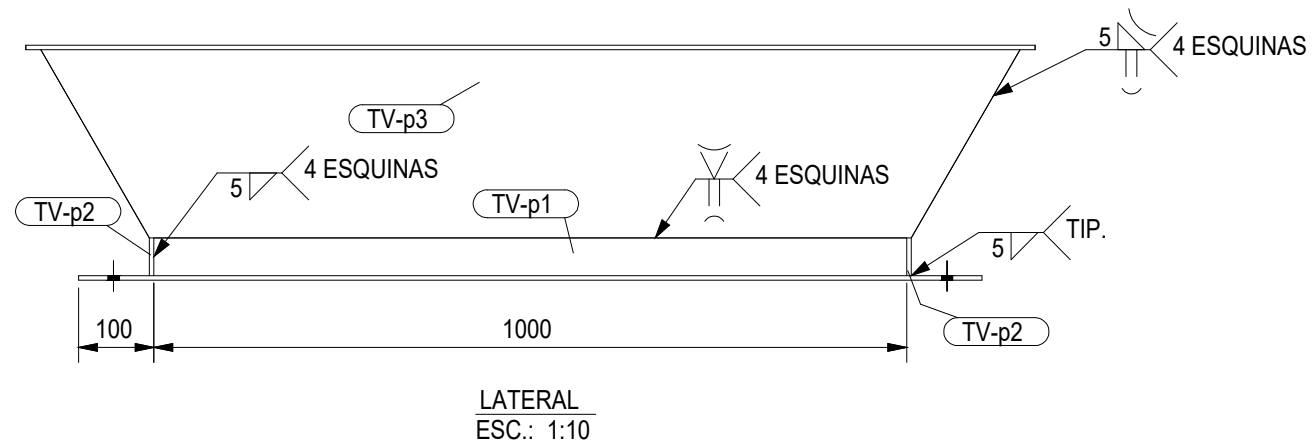
10



NOTA: HACER ADAPTACIONES DE CORTE EN MONTAJE

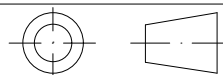


NOTA: HACER ADAPTACIONES DE CORTE EN MONTAJE



NOTAS DE FABRICACIÓN

- 1.- VER MONTAJE TOTAL EN PLANO N° 01: "MONTAJE GENERAL"
- 2.- DIMENSIONES EN MILÍMETROS



USAT  
EIME

Dibujado por: Juan Carlos Huamán Huambo

Nombre del plano:  
TV1 - TOLVA DE CARGA

Fecha

10 - 05 - 2021

Escala

1:10

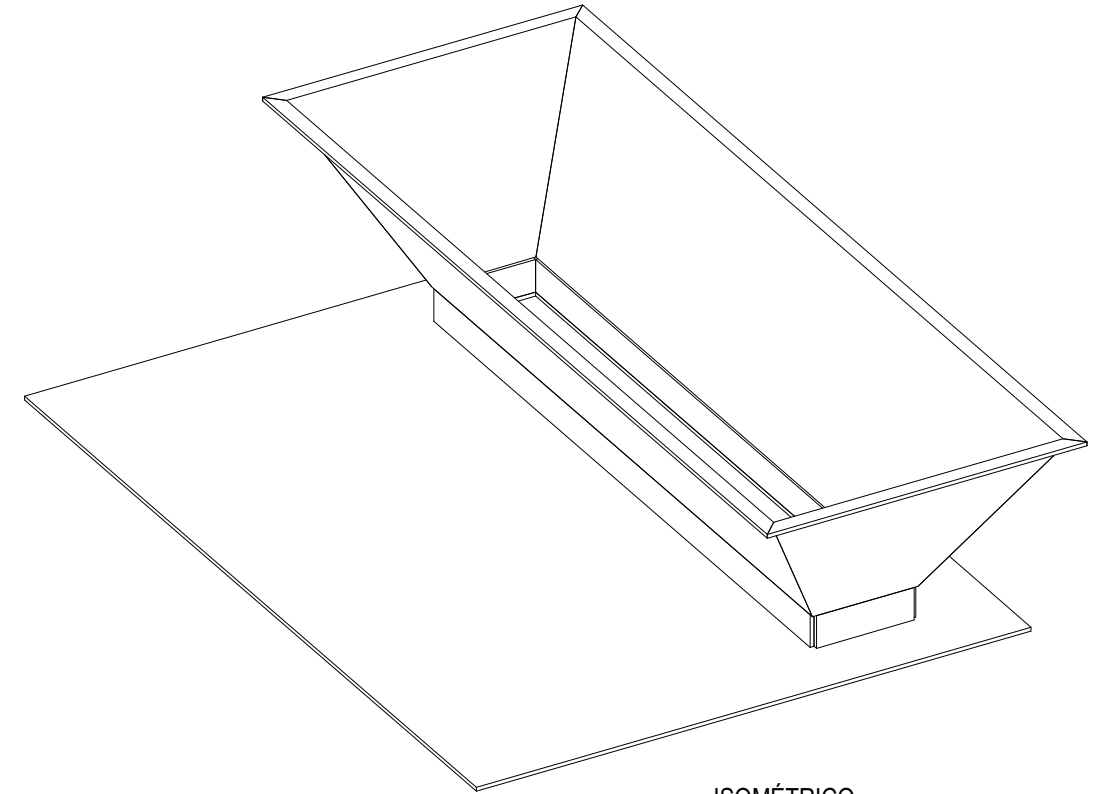
N° Plano

11

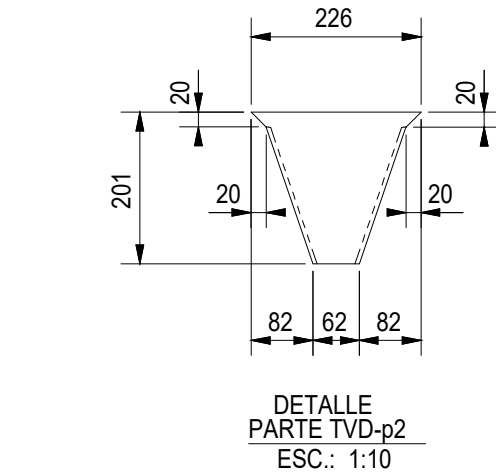
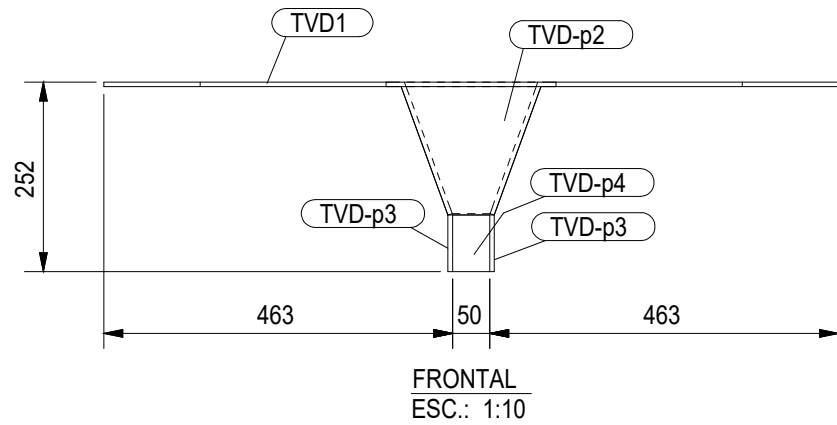
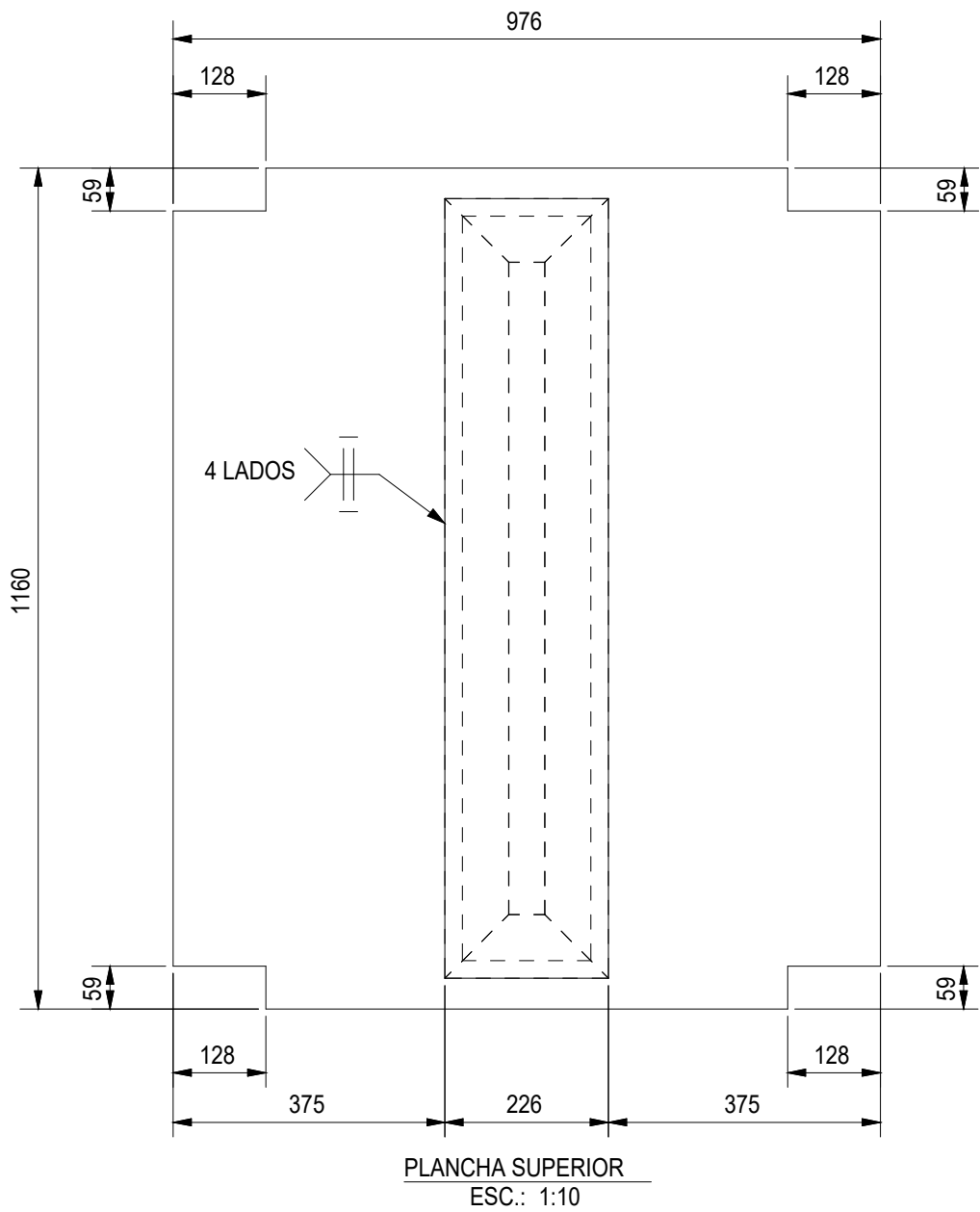
LISTA DE MATERIALES

Item	Marca	Descripción Perfil	Largo	Material Grado	Cant. Parc.	Tot.	Peso Unit	Total	Marca Preliminar	Tipo Est.	Observaciones
1		PLANCHA			1	1	89.88	89.88			
2	TV1	PL6X851	1200	ALSI304	1	1	41.03	41.03			
3	TV-p1	PL6X51	1000	ALSI304	2	2	2.36	4.71			
4	TV-p2	PL6X51	150	ALSI304	2	2	0.35	0.71			
5	TV-p3	PL6X1350	309	ALSI304	2	2	17.11	34.21			
6	TV-p4	PL6X500	309	ALSI304	2	2	4.61	9.22			

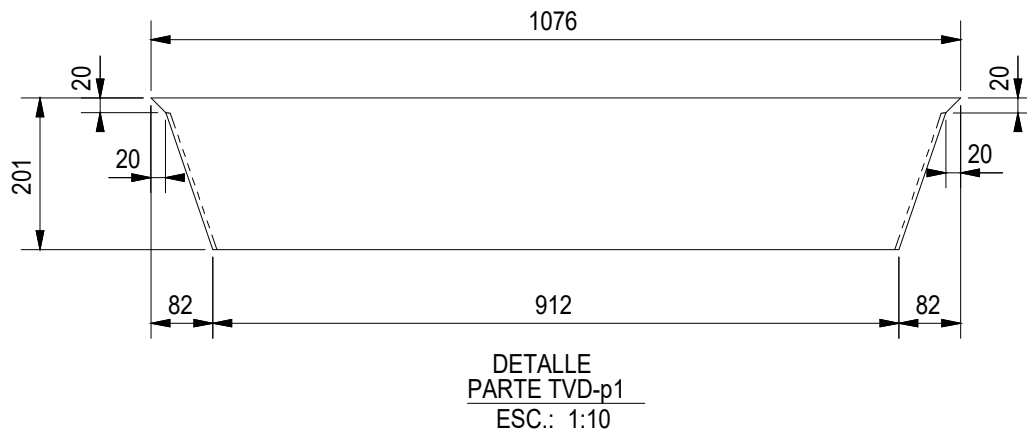
PESO TOTAL : 89.88 Kg.



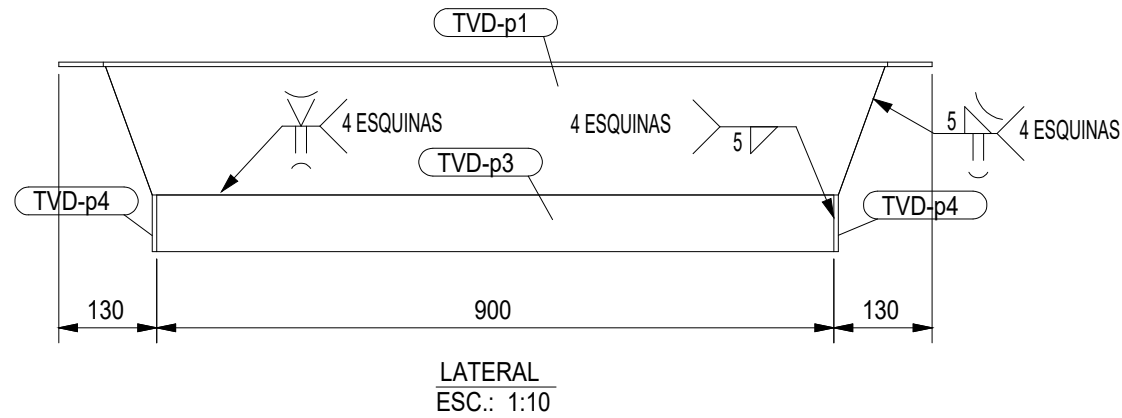
ISOMÉTRICO  
ESC.: 1:10



NOTA: HACER ADAPTACIONES DE CORTE EN MONTAJE

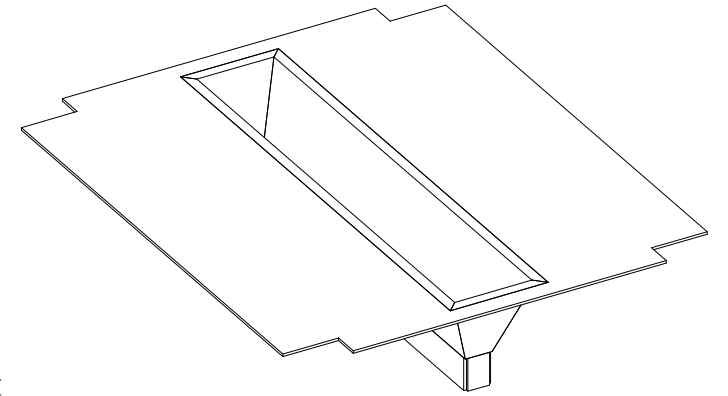


NOTA: HACER ADAPTACIONES DE CORTE EN MONTAJE



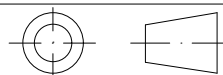
## LISTA DE MATERIALES

Item	Marca	Descripción Perfil	Largo	Material	Cant. Parc.	Tot.	Peso Unit	Total	Marca Preliminar	Tipo Est.	Observaciones
1		PLANCHA				1	68.60	68.60			
2	TVD1	PL6X976	1160	ALSI304	1	1	40.47	40.47			
3	TVD-p1	PL6X1100	201	ALSI304	2	2	9.47	18.94			
4	TVD-p2	PL6X250	201	ALSI304	2	2	1.24	2.48			
5	TVD-p3	PL6X75	900	ALSI304	2	2	3.18	6.36			
6	TVD-p4	PL6X50	75	ALSI304	2	2	0.18	0.35			
PESO TOTAL :										68.60	Kg.



ISOMÉTRICO  
ESC.: 1:15

NOTAS DE FABRICACIÓN  
1.- VER MONTAJE TOTAL EN PLANO N° 01: "MONTAJE GENERAL"  
2.- DIMENSIONES EN MILÍMETROS



USAT  
EIME

Dibujado por: Juan Carlos Huamán Huambo

Nombre del plano:  
TVD1 - TOLVA DE DESCARGA

Fecha

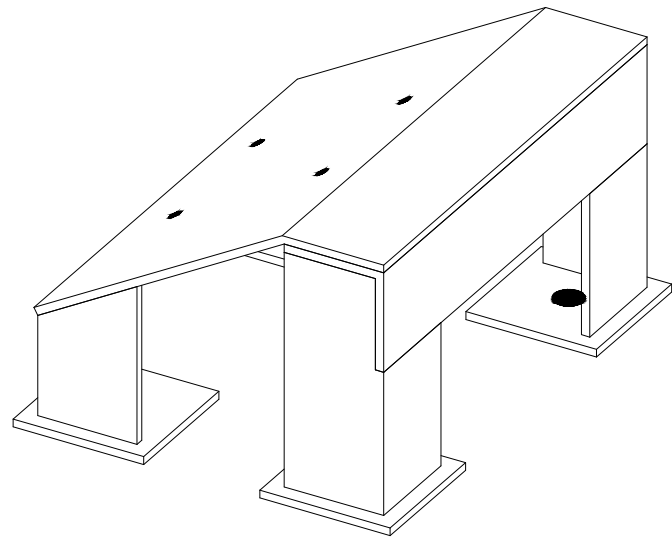
10 - 05 - 2021

Escala

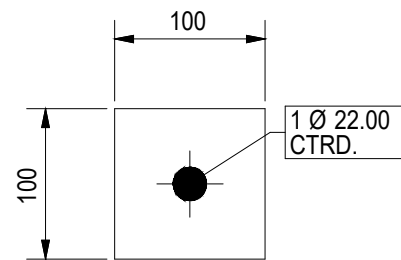
1:10

N° Plano

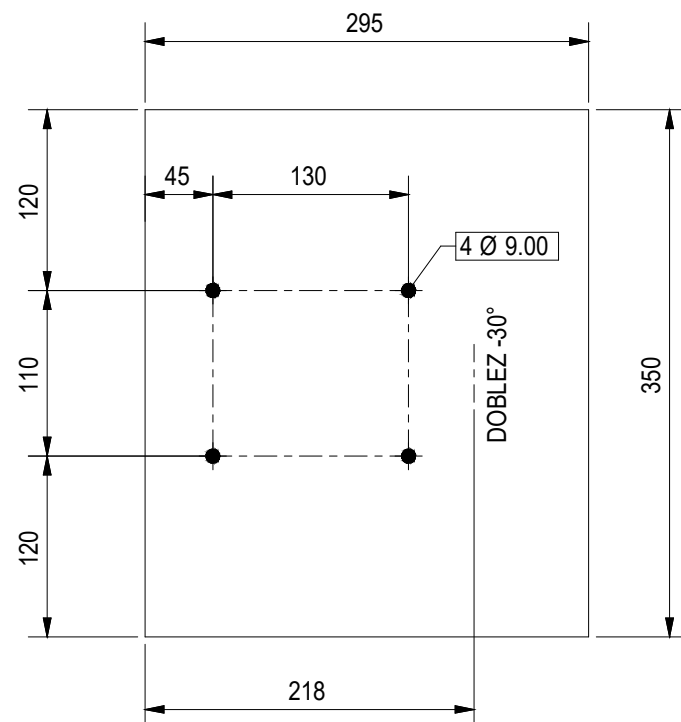
12



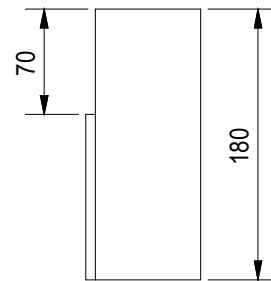
ISOMÉTRICO  
ESC.: 1:5



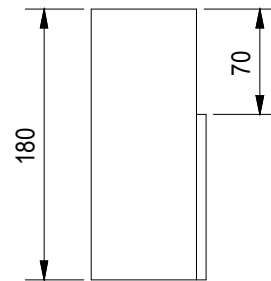
DETALLE  
PARTE BM-p1  
ESC.: 1:5



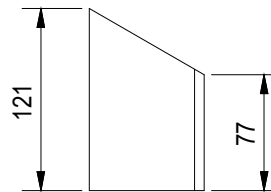
DETALLE  
PARTE BM1  
ESC.: 1:5



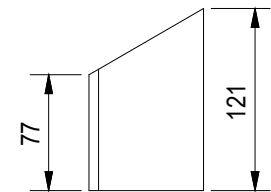
DETALLE  
PARTE BM-a1  
ESC.: 1:5



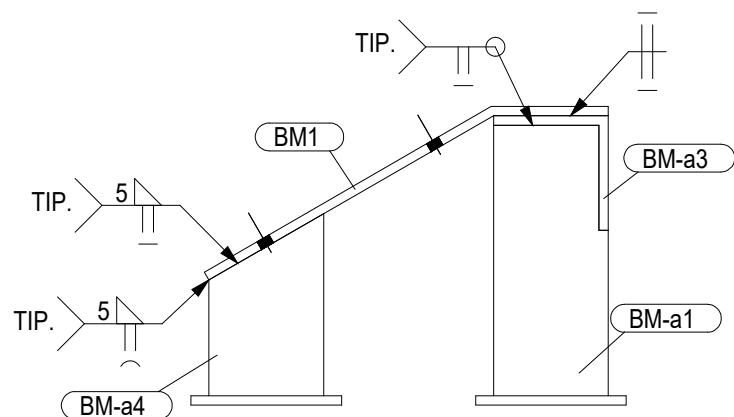
DETALLE  
PARTE BM-a2  
ESC.: 1:5



DETALLE  
PARTE BM-a4  
ESC.: 1:5

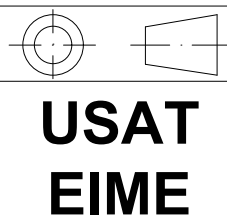


DETALLE  
PARTE BM-a5  
ESC.: 1:5



LATERAL  
ESC.: 1:5

NOTAS DE FABRICACIÓN  
1.- VER MONTAJE TOTAL EN PLANO N° 01: "MONTAJE GENERAL"  
2.- DIMENSIONES EN MILÍMETROS



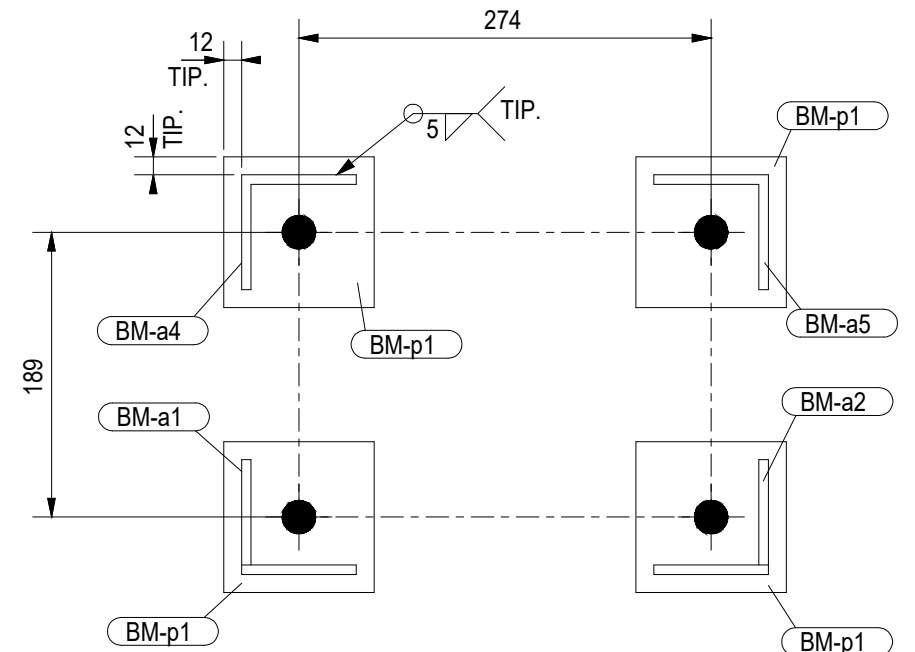
Dibujado por: Juan Carlos Huamán Huambo

Nombre del plano:  
BM1 - BASE MOTOR DE TRANSPORTADOR "SINFÍN"

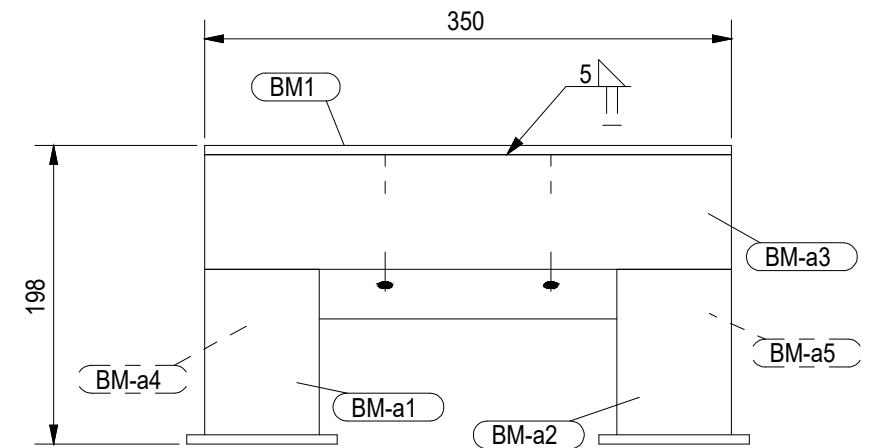
Fecha  
10 - 05 - 2021  
Escala  
1:5  
N° Plano  
13

## LISTA DE MATERIALES

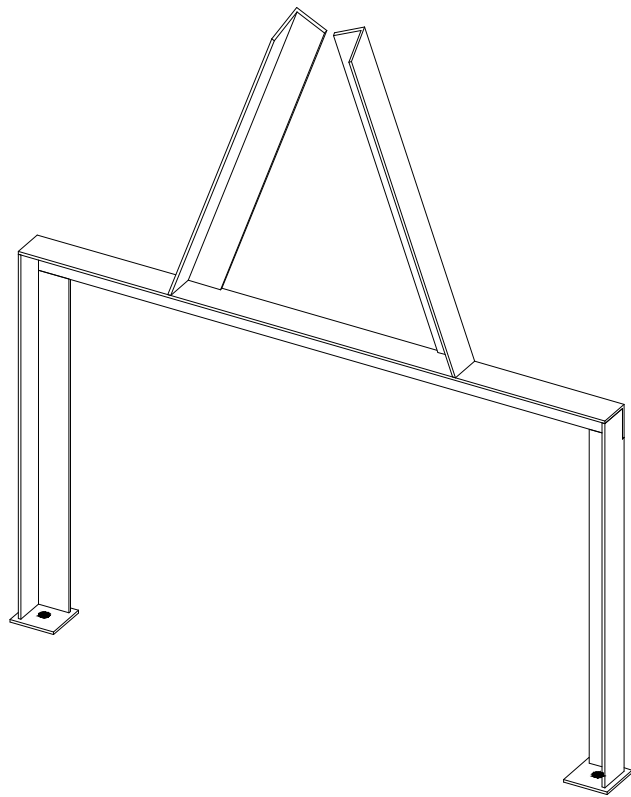
Item	Marca	Descripción Perfil	Largo	Material Grado	Cant. Parc.	Tot.	Peso Unit.	Total	Marca Preliminar	Tipo Est.	Observaciones
1		PLANCHAS				1	13.71	13.71			
2	BM1	PL6X350	295	ALSI304	1	1	4.88	4.88			
3	BM-a1	L3X3X1/4	180	A36	1	1	1.31	1.31			
4	BM-a2	L3X3X1/4	180	A36	1	1	1.31	1.31			
5	BM-a3	L3X3X1/4	350	A36	1	1	2.55	2.55			
6	BM-a4	L3X3X1/4	121	A36	1	1	0.88	0.88			
7	BM-a5	L3X3X1/4	121	A36	1	1	0.88	0.88			
8	BM-p1	PL6X100	100	ALSI304	4	4	0.47	1.88			
PESO TOTAL :									13.71	Kg.	



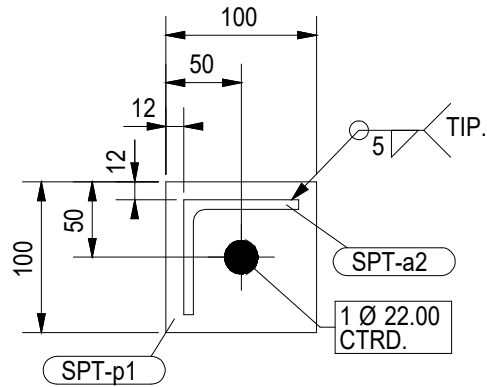
PLACAS BASES  
ESC.: 1:5



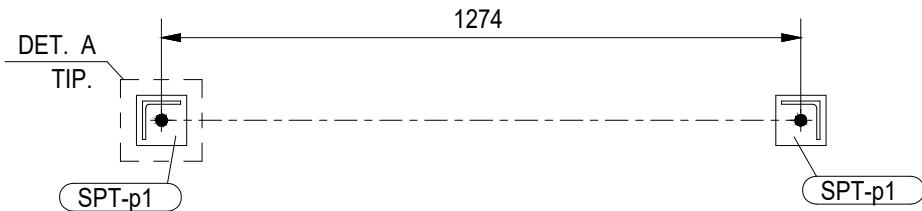
FRONTAL  
ESC.: 1:5



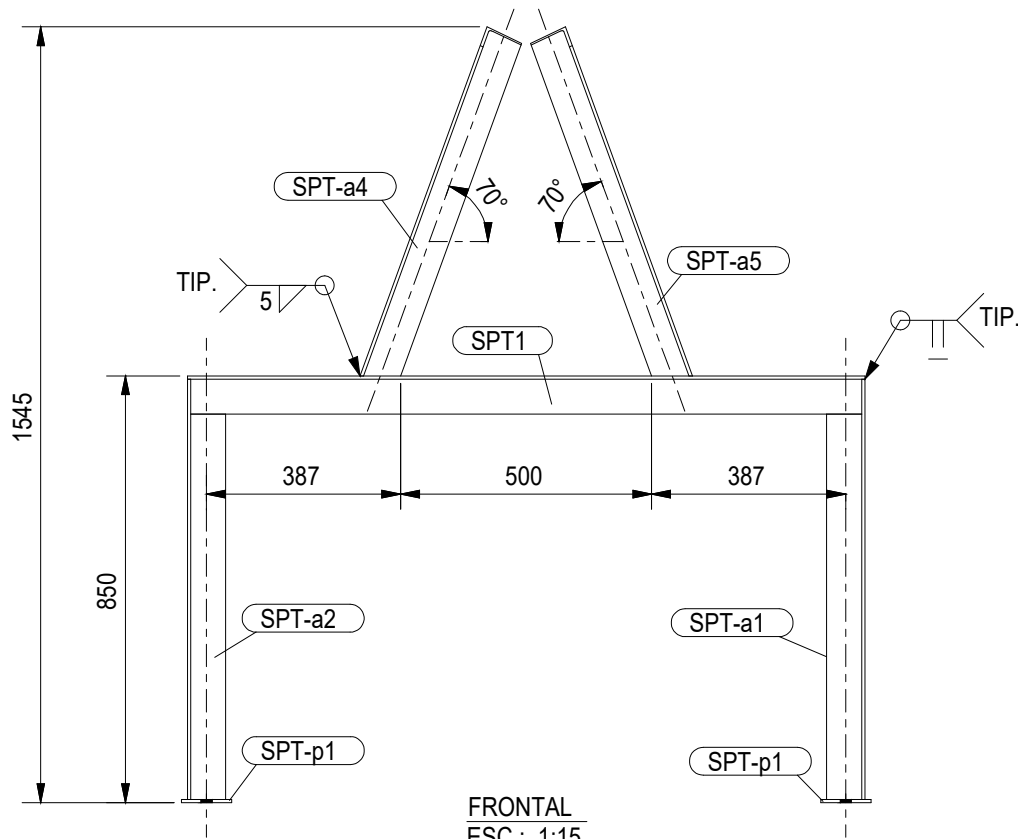
ISOMÉTRICO  
ESC.: 1:15



DETALLE A  
ESC.: 1:5

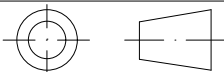


PLACAS BASES  
ESC.: 1:15



FRONTAL  
ESC.: 1:15

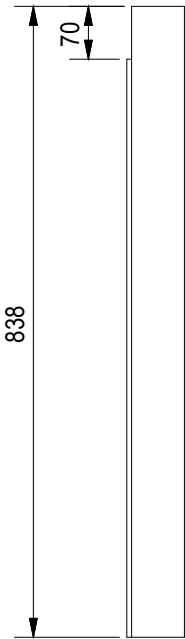
NOTAS DE FABRICACIÓN  
1.- VER MONTAJE TOTAL EN PLANO N° 01: "MONTAJE GENERAL"  
2.- DIMENSIONES EN MILÍMETROS



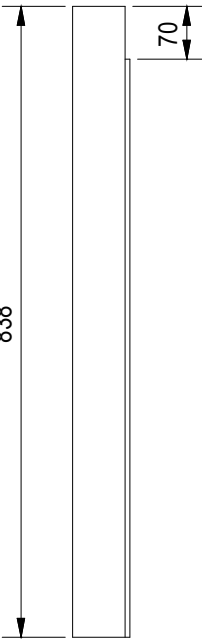
USAT  
EIME

LISTA DE MATERIALES

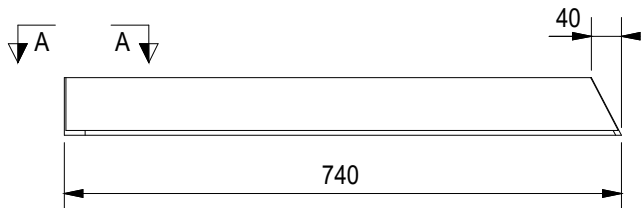
Item	Marca	Descripción Perfil	Largo	Material Grado	Cant. Parc.	Tot.	Unit	Peso Total	Marca Preliminar	Tipo Est.	Observaciones
1		ÁNGULO				1		33.80	33.80		
2	SPT1	L3X3X1/4	1350	A36	1	1	9.85	9.85			
3	SPT-a1	L3X3X1/4	838	A36	1	1	6.11	6.11			
4	SPT-a2	L3X3X1/4	838	A36	1	1	6.11	6.11			
5	SPT-a4	L3X3X1/4	740	A36	1	1	5.40	5.40			
6	SPT-a5	L3X3X1/4	740	A36	1	1	5.40	5.40			
7	SPT-p1	PL6X100	100	AISI304	2	2	0.47	0.94			
PESO TOTAL :										33.80	Kg.



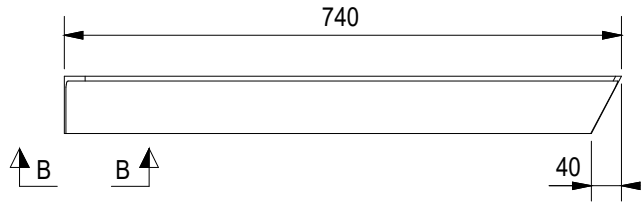
DETALLE  
PARTE SPT-a1  
ESC.: 1:10



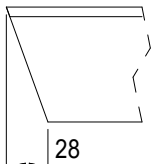
DETALLE  
PARTE SPT-a2  
ESC.: 1:10



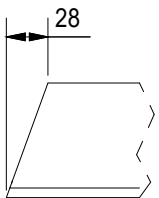
DETALLE  
PARTE SPT-a4  
ESC.: 1:10



DETALLE  
PARTE SPT-a5  
ESC.: 1:10



A - A  
ESC.: 1:5



B - B  
ESC.: 1:5

Dibujado por: Juan Carlos Huamán Huambo

Nombre del plano:  
SPT1 - SOPORTE 1 DE TRANSPORTADOR "SINFÍN"

Fecha

10 - 05 - 2021

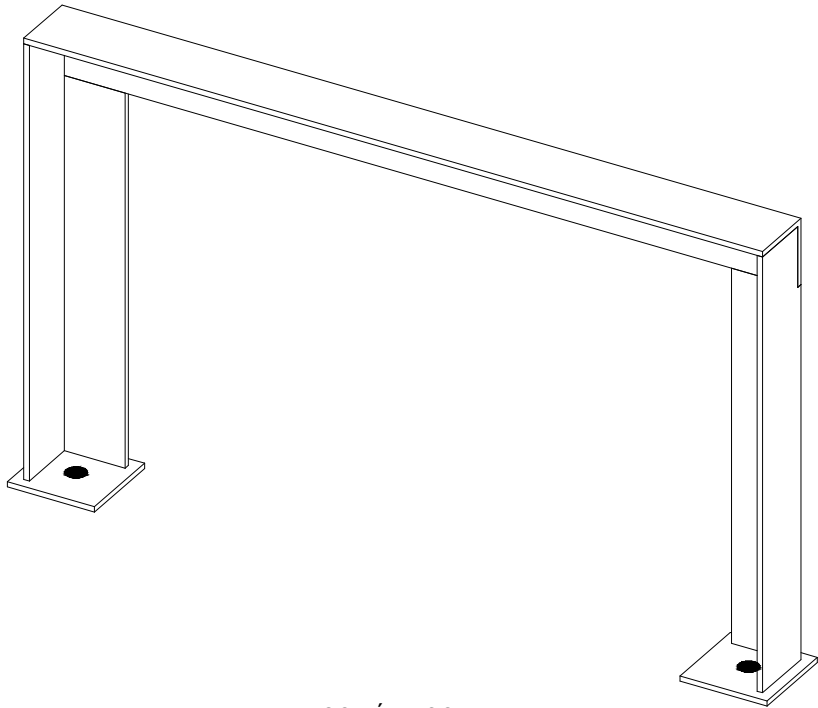
Escala

1:15

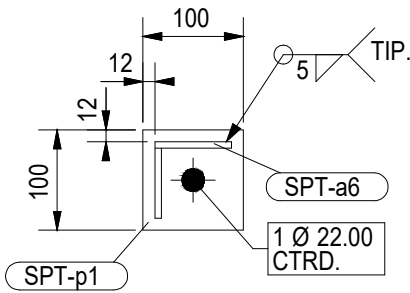
N° Plano

14

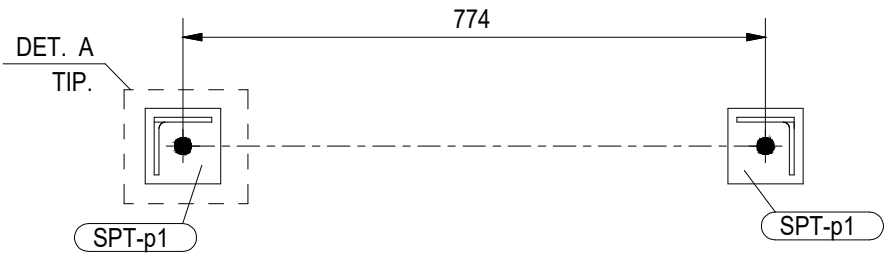




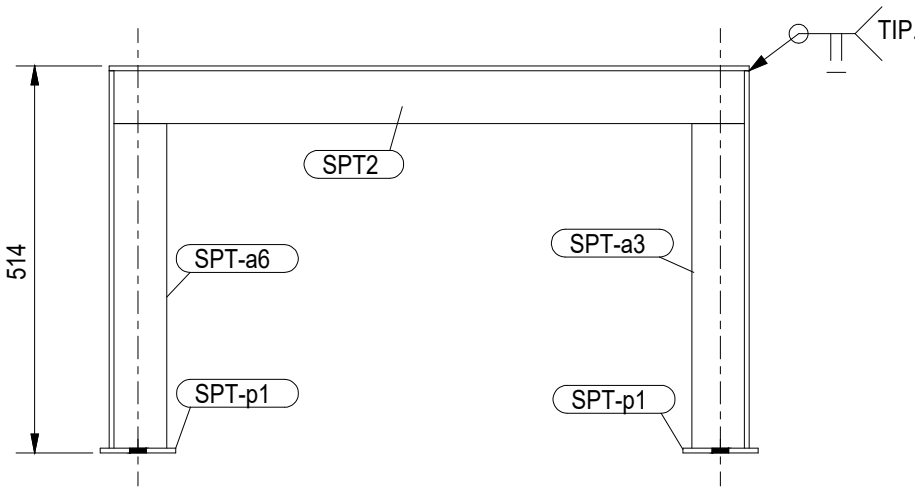
ISOMÉTRICO  
ESC.: 1:7.5



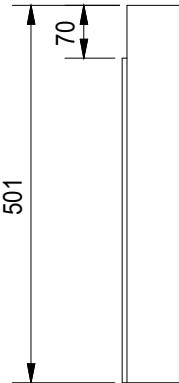
DETALLE A  
ESC.: 1:7.5



PLACAS BASES  
ESC.: 1:10



FRONTAL  
ESC.: 1:10



DETALLE  
PARTE SPT-a3  
ESC.: 1:10



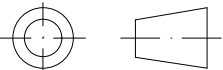
DETALLE  
PARTE SPT-a6  
ESC.: 1:10

## LISTA DE MATERIALES

Item	Marca	Descripción Perfil	Largo	Material	Grado	Cant. Parc.	Tot.	Unit	Total	Marca Preliminar	Tipo Est.	Observaciones
1		ÁNGULO					1	14.45	14.45			
2	SPT2	L3X3X1/4	850	A36		1	1	6.20	6.20			
3	SPT-a3	L3X3X1/4	501	A36		1	1	3.66	3.66			
4	SPT-a6	L3X3X1/4	501	A36		1	1	3.66	3.66			
5	SPT-p1	PL6X100	100	AISI304		2	2	0.47	0.94			

PESO TOTAL : 14.45 Kg.

NOTAS DE FABRICACIÓN  
1.- VER MONTAJE TOTAL EN PLANO N° 01: "MONTAJE GENERAL"  
2.- DIMENSIONES EN MILÍMETROS



USAT  
EIME

Dibujado por: Juan Carlos Huamán Huambo

Nombre del plano:  
SPT2 - SOPORTE 2 DE TRANSPORTADOR "SINFÍN"

Fecha

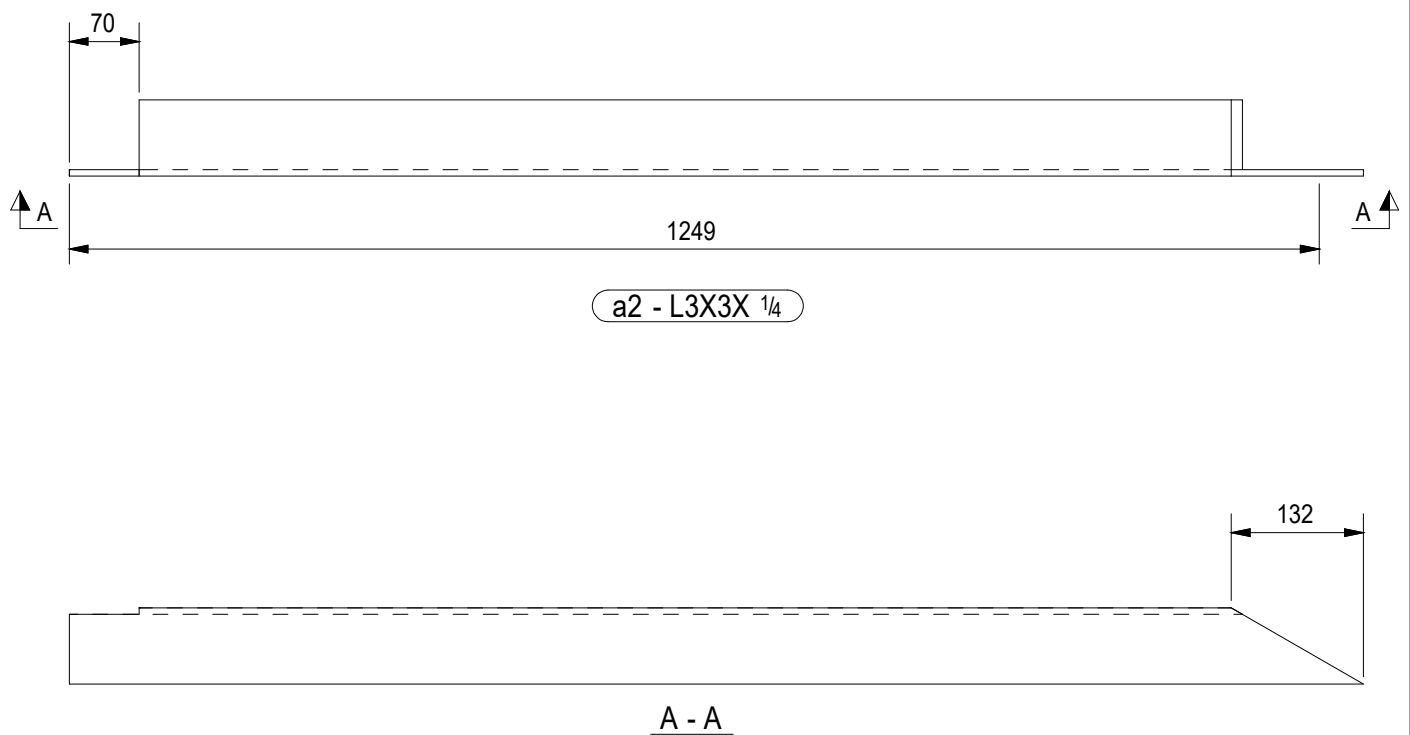
10 - 05 - 2021

Escala

1:10

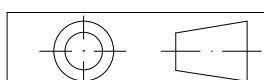
N° Plano

15



**MATERIAL:**  
A36

CANTIDAD	CONJUNTO
1	a2



**Dibujado por:** Juan Carlos Huamán Huambo

**Fecha**

10 - 05 - 2021

**USAT**  
**EIME**

**Nombre del plano:**

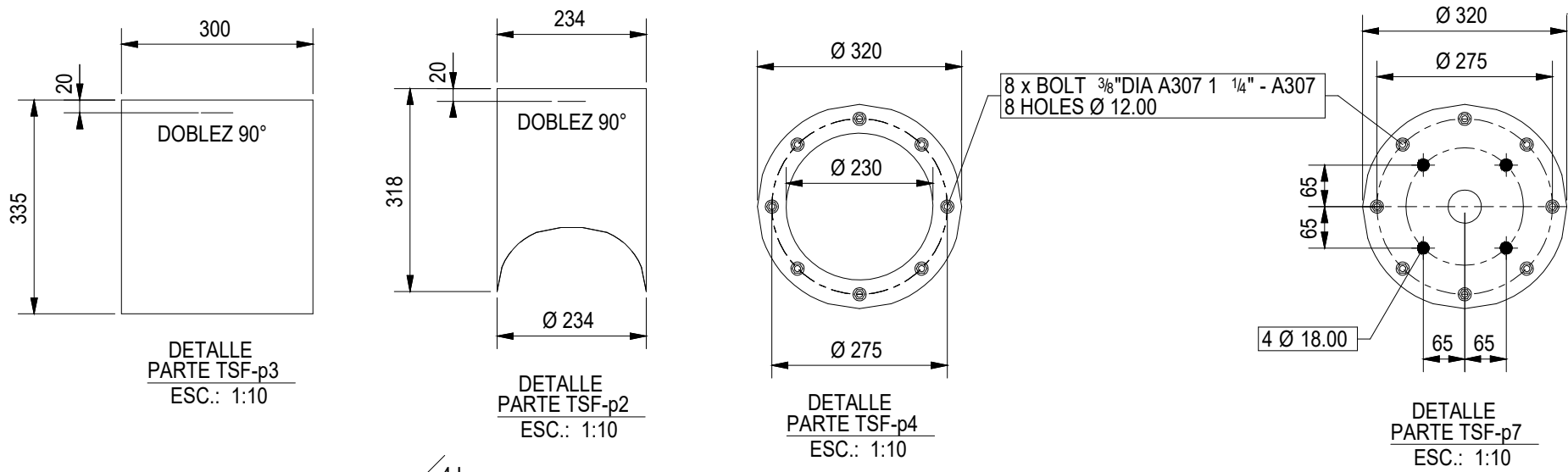
a2 - ÁNGULO DE AMARRE

**Escala**

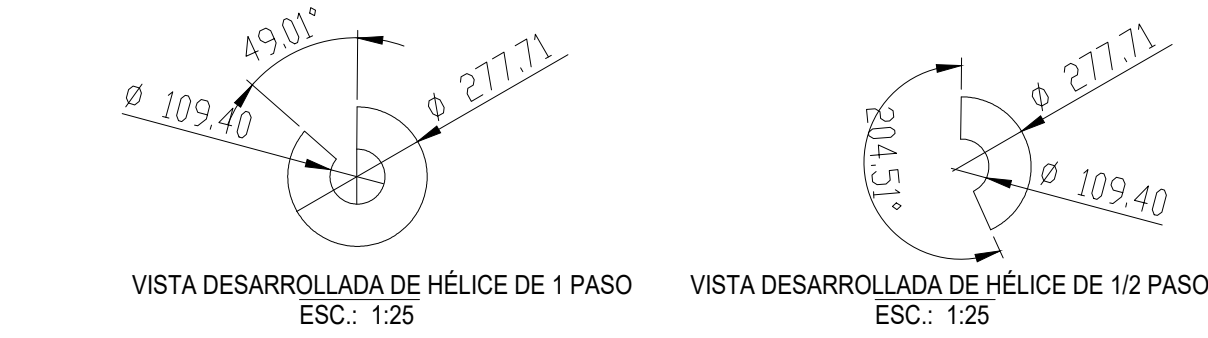
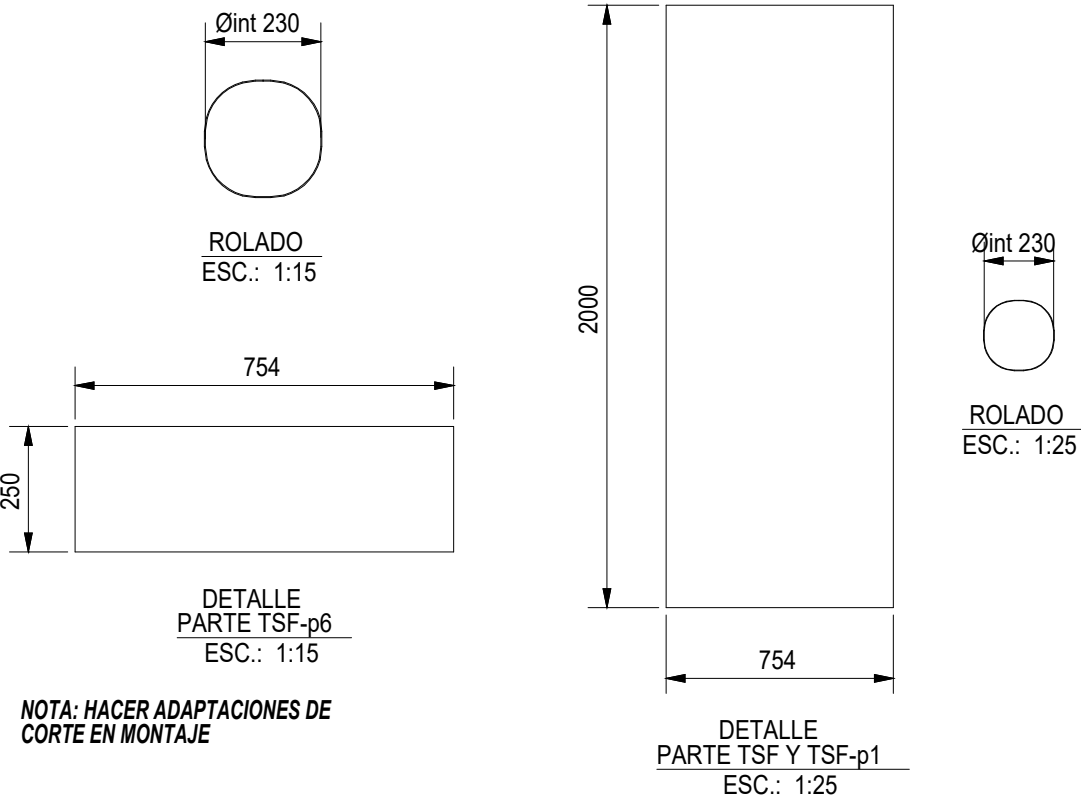
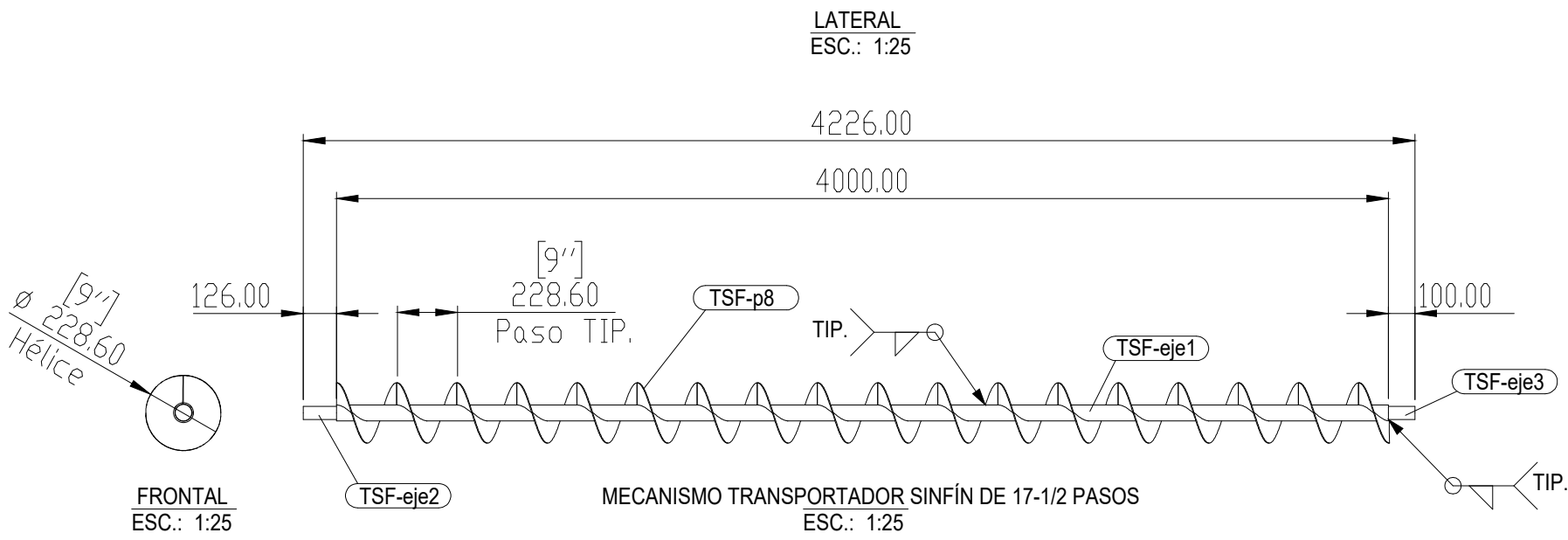
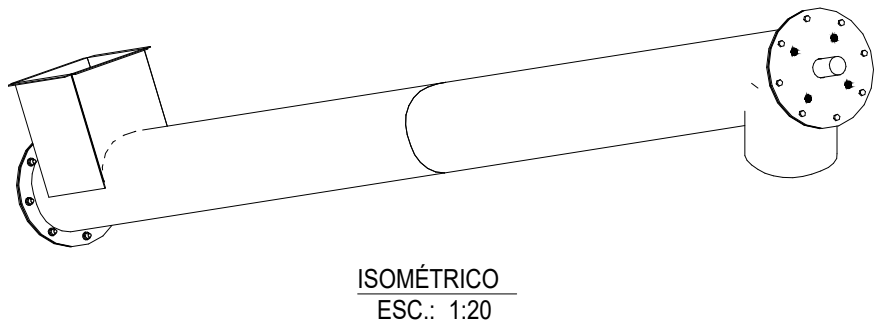
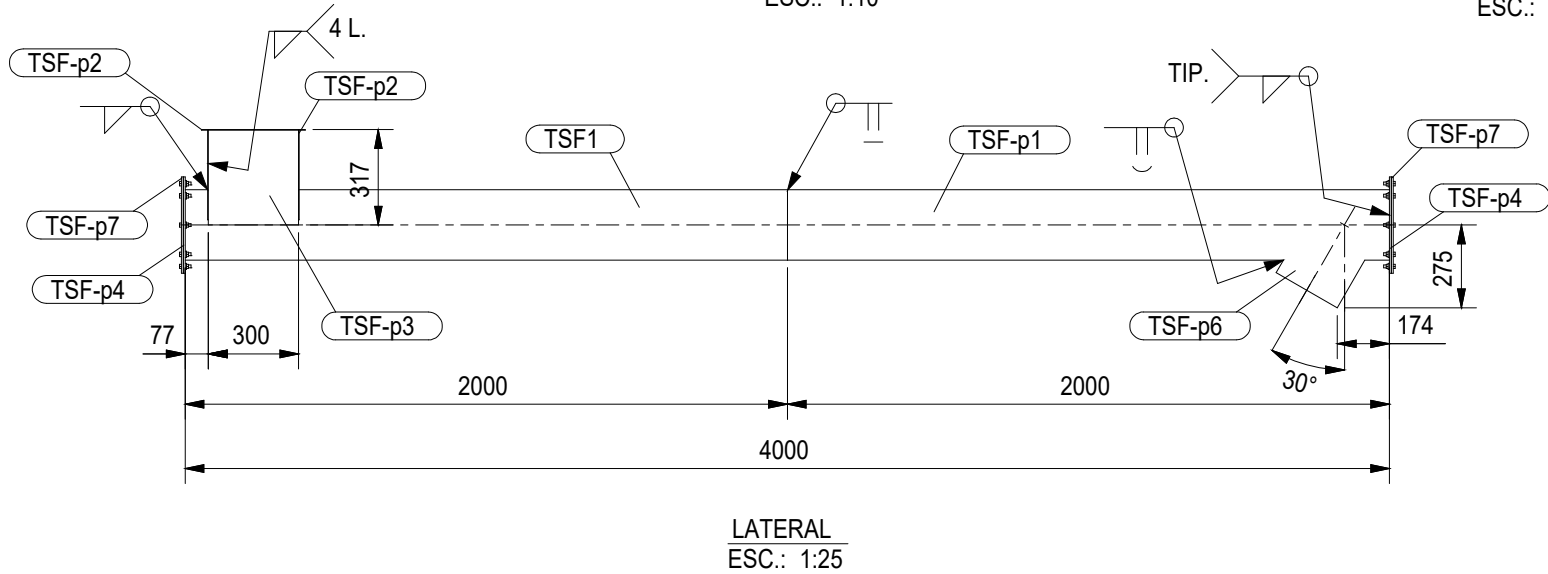
1:7,5

**N° Plano**


16



LISTA DE MATERIALES											
Item	Marca	Descripción Perfil	Largo	Material	Cant. Parc.	Tot.	Unit	Total	Marca Preliminar	Tipo Est.	Observaciones
1		PLANCHAS				1	65.60	65.60			
2	TSF1	PL2X2000	754	ALSI304	1	1	23.45	23.45			
3	TSF-p1	PL2X2000	754	ALSI304	1	1	23.45	23.45			
4	TSF-p2	PL2X234	318	ALSI304	2	2	0.88	1.76			
5	TSF-p3	PL2X300	335	ALSI304	2	2	1.59	3.17			
6	TSF-p4	PL6X320	320	ALSI304	2	2	1.79	3.57			
7	TSF-p6	PL2X250	754	ALSI304	1	1	2.93	2.93			
8	TSF-p7	PL6X320	320	ALSI304	2	2	3.63	7.26			
9	TSF-eje1	PIPE Ø2" SCH40	4000	ALSI304	1	1	22.17	22.17			
10	TSF-eje2	ROD Ø2"	126	ALSI304	1	1	2.04	2.04			
11	TSF-eje3	ROD Ø2"	100	ALSI304	1	1	1.62	1.62			
12	TSF-p8	PL3X278	278	ALSI304	17.5	17.5	1.04	18.14			
PESO TOTAL :										109.56 Kg.	



NOTAS DE FABRICACIÓN  
1.- VER MONTAJE TOTAL EN PLANO N° 01: "MONTAJE GENERAL"  
2.- DIMENSIONES EN MILÍMETROS

	Dibujado por: Juan Carlos Huamán Huambo	Fecha
		10 - 05 - 2021
USAT EIME	Nombre del plano:  TSF1 - TRANSPORTADOR "SINFÍN"	Escala
		1:25
		N° Plano
		17